



1LDK  
アパート

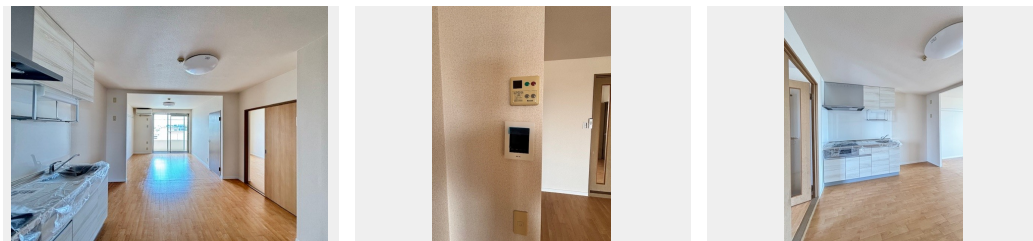
家賃 62,000 円

共益費等 6,000 円

敷金 0 ヶ月

礼金 0 ヶ月

礼金 0



画像準備中

積水ハウスの賃貸住宅 シャーメゾン

Sha Maison

この物件の  
オススメ  
ポイント

積水ハウス施工3階建て賃貸住宅です。

この物件についている **こだわり設備**

都市ガス

物件名 メゾン 丸宮 H 302号室  
アクセス J R東北本線 東大宮駅 徒歩22分  
所在地 埼玉県さいたま市見沼区丸ヶ崎町 5 3 - 7  
ランドマーク -

間取り 1LDK / LDK 12.8 洋室8.5 (帖)  
専有面積 / 向き 50.75㎡ / -  
築年月 / 構造 1994年3月下旬 / 軽量鉄骨・3階-3階建  
入居 / 契約期間 2026年5月下旬 / 2年  
駐車場 なし

入居諸条件備考

シャーメゾンライフSUPPORT24 (月額1,320円税込) にご加入いただきます。ご入居にかかる諸費用として、退去クリーニング費用 (初回契約時) 78,320円 (税込) 鍵交換費用19,800円 (税込) が必要です。/火災保険へのご加入が条件となります。\*ご入居中は、借家人賠償責任保険・個人賠償責任保険が付帯された火災保険へのご加入が必要となります。積水ハウス不動産グループでは、万一の事故の際、グループが連携して迅速に対応できる「シャーメゾンライフGUARD」(\*) へのご加入を推奨しております。\*保険契約の取扱代理店は、積水ハウスシャーメゾンPM東京 (株) および積水ハウスシャーメゾンパートナーズ (株) となります。/積水ハウスシャーメゾンパートナーズの保証人不要プラン『らくらくパートナー』にご加入が必要です。 [新規契約時] 事務手数料: 33,000円 (税込)、 [毎月] 保証料: 月額賃料等の2% / 諸費用及びその他契約費用は別途打合せ / 更新料: 新賃料の1ヶ月分

No.133901300302

※消費税は10%として計算しています。※掲載されている図面・写真等は、作成方法や撮影方法・時期などにより実際とは異なる場合があります。※家具や車などは、配置のイメージであり、賃貸物件に付属していません (家具家電付き等の表示があるものを除く)。

ポイントがたまる  
住んでいるだけでポイントが貯まり、  
住替え時に家賃が最大3ヶ月分無料に!

らくらくパートナー  
気分も手間もお財布も、らくらく。  
保証人不要のらくらくパートナー

株式会社白石商事  
TEL:048-687-0066  
FAX: 048-687-1616

埼玉県さいたま市見沼区深作 3 丁目 1 - 3  
免許番号: 埼玉県免許(9)第14587号  
所属団体: (公社) 埼玉県宅地建物取引業協会 / (公社) 首都圏不動産公正  
取引協議会

取引形態  
仲介