

Sha Maison

積水ハウス品質のお部屋を シャーメゾン ショップ Shop

J R 湘南新宿ライン

東大宮駅 徒歩30分

2LDK
マンション

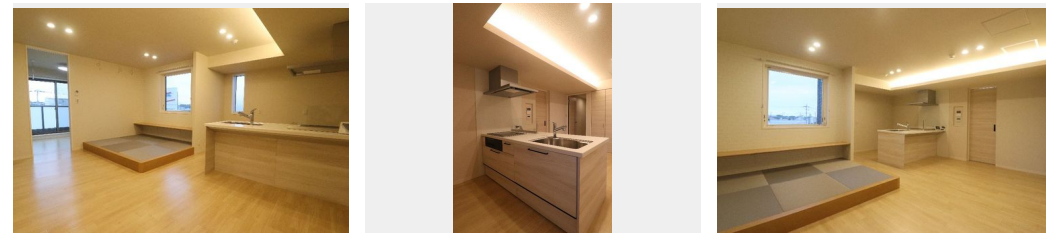
家賃 **99,000 円**

共益費等 **9,000 円**

敷金 **1 ヶ月**

礼金 **2 ヶ月**

モバイルで見る



積水ハウスの賃貸住宅 シャーメゾン

Sha Maison

この物件の
オススメ
ポイント

ZEH（ネット・ゼロ・エネルギー・ハウス）仕様で断熱性、省エネ性能に優れたシャーメゾンです。太陽光発電仕様の物件で、発電した電力は使用分に割り当てられ、余剰分は売電が可能です。【設・・・】

この物件についている **こだわり設備**

- 屋内共用廊下タイプ
- シャーメゾン ガーデンス
- 高遮音床システム
- ZEH
- 宅配BOX
- ワークスペース
- 太陽光発電
- 住宅性能評価
- 耐震等級3
- インターネット無料(WiFi付)
- TVモニター付きインターホン
- オートロック

駐車場有り/高遮音床システム「SHAIDD55」/住宅性能評価/耐震等級3/ホテルライク/エレベーター/宅配BOX/ゴミ集積場(敷地内)/駐輪場(屋根付き)/オートロック/防犯カメラ/4K・8K対応/BS/シャーメゾンガーデンス/LGBTQフレンドリー/ワークスペース/角部屋/アクセントクロス/雨戸(電動シャッタータイプ)/モニター付ドアホン/全身ミラー/間接照明/ダウンライト/インターネット無料(Wi-Fi対応)/スマートロック/給湯箇所(浴室・台所・洗面所)/エコジョーズ/給湯器(追焚機能付)/太陽光発電/ZEH(ネット・ゼロ・エネルギー・

物件名	ルシオル 301号室	間取り	2LDK/洋室6.3 和室3 LDK17.3(帖)
アクセス	J R 湘南新宿ライン 東大宮駅 徒歩30分	専有面積 / 向き	56.87㎡ / 南西
所在地	埼玉県さいたま市見沼区大字丸ヶ崎 2 8 9 5 - 3	築年月 / 構造	2024年4月下旬 / 重量鉄骨・3階-3階建
ランドマーク	-	入居 / 契約期間	即時 / 2年
		駐車場	有り / 月 6,600円 ~ 6,600円 (税込)

入居諸条件備考

シャーメゾンライフSUPPORT24(月額880円税込)へ別途加入要。退室時ハウスクリーニング費用として73,700円(税込)ご負担頂きます。スマートロック設定費用として16,500円(税込)ご負担頂きます。/火災保険へのご加入が条件となります。*ご入居中は、借家人賠償責任保険・個人賠償責任保険が付帯された火災保険へのご加入が必要となります。積水ハウス不動産グループでは、万一の事故の際、グループが連携して迅速に対応できる「シャーメゾンライフGUARD」(*)へのご加入を推奨しております。*保険契約の取扱代理店は、積水ハウス不動産東京(株)および積水ハウス不動産パートナーズ(株)となります。/積水ハウス不動産パートナーズの保証人不要プラン『らくらくパートナー』に加入が必要です。[新規契約時]事務手数料:33,000円(税込)、[毎月]保証料:月額賃料等の2%/諸費用及び、契約に要する費用は別途打合せ/【仕様・設備1】上下階からの音を軽減する高遮音床システム『SHAIDD55』、対面式キッチン(クリナップ製)、追い焚き機能、浴室暖房乾燥機、保温浴槽、洗髪洗面化粧台、ウォシュレット(TOTO製)、全室照明設置(LEDダウンライト)、ウォークインクローゼット、室内物干し、バルコニー/駐車場の空・料金等につきましては別途お問合せ下さい。/更新料:新賃料の1ヶ月分

※消費税は10%として計算しています。※掲載されている図面・写真等は、作成方法や撮影方法・時期などにより実際とは異なる場合があります。※家具や車などは、配置のイメージであり、賃貸物件に付属していません(家具家電付き等の表示があるものを除く)。

ポイントがたまる
住んでいるだけでポイントが貯まり、住替え時に家賃が最大3ヶ月分無料に!

らくらくパートナー
気分も手間もお財布も、らくらく。保証人不要のらくらくパートナー

株式会社白石商事
TEL:048-687-0066
FAX: 048-687-1616

埼玉県さいたま市見沼区深作3丁目1-3
免許番号: 埼玉県免許(9)第14587号
所属団体: (公社)埼玉県宅地建物取引業協会 / (公社)首都圏不動産公正取引協議会

取引形態
仲介