

Sha Maison

積水ハウス品質のお部屋を シャーメゾン ショップ Shop

J R東北本線

東大宮駅 徒歩28分

モバイルで見る



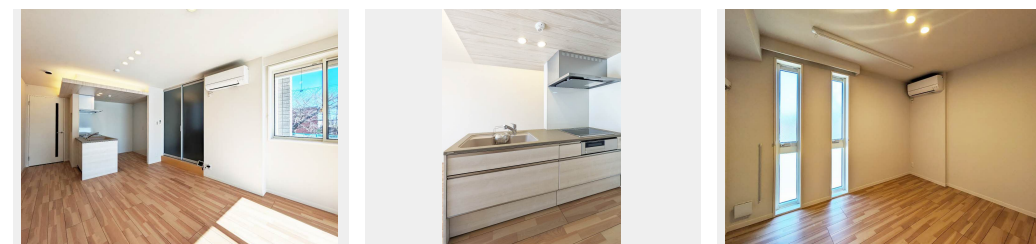
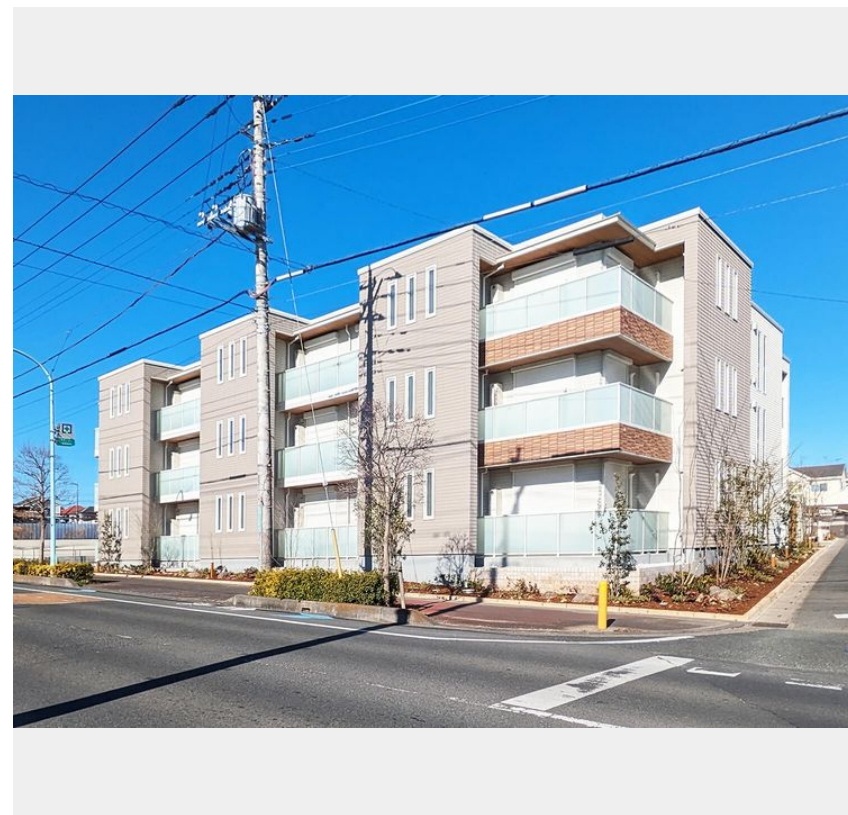
2LDK
マンション

家賃 **112,000 円**

共益費等 8,000 円

敷金 0 ヶ月

礼金 2 ヶ月



積水ハウスの賃貸住宅 シャーメゾン

Sha Maison

この物件の
オススメ
ポイント

ホテルライク仕様の積水ハウス施工のシャーメゾン！
発電した電気を使えて余った電気は売ることができるZEH住宅
／耐震性を表す指標の最高ランク「耐震等級3」を取得／外気
の影響を受けにく・・・

この物件についている **こだわり設備**

- ZEH
- 耐震等級3
- 断熱等性能等級6
- 高遮音床システム
- シャーメゾンガーデンズ
- ペット相談可
- 屋内共用廊下タイプ
- エレベーター
- 宅配BOX
- IOT対応
- インターネット無料(WiFi付)
- オートロック

駐車場有り／高遮音床システム「SHAIDD55」／住宅性能評価／耐震等級3／ホテルライク／都市ガス／エレベーター／宅配BOX／ゴミ集積場(敷地内)／高齢者対応可／ペット相談可(犬・猫可)／駐輪場(屋根付き)／オートロック／防犯カメラ／BS/4K・8K対応／シャーメゾンガーデンズ／LGBTQフレンドリー／ワークスペース／IOT対応／アクセントクロス／スライディングスクリーン／フローリング／雨戸(シャッタータイプ)／モニタ付ドアホン／全身ミラー／間接照明／ダウンライト／照明器具(LED)／インターネット無料(Wi-Fi対応)／防犯ガラス(合せガラ

物件名 マノワーレミヌマ 102号室
アクセス J R東北本線 東大宮駅 徒歩28分
東武野田線 七里駅 徒歩26分
所在地 埼玉県さいたま市見沼区春岡 2丁目22-3
ランドマーク -

間取り 2LDK / LDK 13.1 洋室6.7 和室4.1 (帖)
専有面積 / 向き 60.75㎡ / 南東
築年月 / 構造 2025年2月下旬 / 重量鉄骨・1階-3階建
入居 / 契約期間 2026年6月上旬 / 2年
駐車場 有り / 月 6,600円 ~ 6,600円 (税込)

入居諸条件備考

シャーメゾンライフSUPPORT24(月額1,320円税込)にご加入いただけます。ご入居にかかる諸費用として、退去クリーニング費用(初回契約時) 88,440円(税込)スマートロック設定費用16,500円(税込)が必要です。／火災保険へのご加入が条件となります。※ご入居中は、借家人賠償責任保険・個人賠償責任保険が付帯された火災保険へのご加入が必要となります。積水ハウス不動産グループでは、万一の事故の際、グループが連携して迅速に対応できる「シャーメゾンライフGUARD」(*)へのご加入を推奨しております。
*保険契約の取扱代理店は、積水ハウスシャーメゾンPM東京(株)および積水ハウスシャーメゾンパートナーズ(株)となります。／積水ハウスシャーメゾンパートナーズの保証人不要プラン『らくらくパートナー』に加入が必要です。【新規契約時】事務手数料:33,000円(税込)、【毎月】保証料:月額賃料等の2%／諸費用及びその他契約費用は別途打合せ。【仕様・設備1】上下階からの音を軽減する高遮音床システム『SHAIDD55』、対面式キッチン(トクラス製)、追い焚き機能、浴室暖房乾燥機、保温浴槽、洗顔洗面化粧台、ウォシュレット(TOTO製)、全室エアコン、全室照明設置(LEDダウンライト)、ウォークインクローゼット、室内物干し、バルコニー／駐車場の空・料金等につきましては別途お問合せ下さい。／更新料:新賃料の1ヶ月分

No.133022200102

※消費税は10%として計算しています。※掲載されている図面・写真等は、作成方法や撮影方法・時期などにより実際とは異なる場合があります。※家具や車などは、配置のイメージであり、賃貸物件に付属していません(家具家電付き等の表示があるものを除く)。

ポイントがたまる
住んでいるだけでポイントが貯まり、住替え時に家賃が最大3ヶ月分無料に!

らくらくパートナー
気分も手間もお財布も、らくらく。保証人不要のらくらくパートナー

株式会社白石商事
TEL:048-687-0066
FAX: 048-687-1616

埼玉県さいたま市見沼区深作3丁目1-3
免許番号: 埼玉県免許(9)第14587号
所属団体: (公社)埼玉県宅地建物取引業協会 / (公社)首都圏不動産公正取引協議会

取引形態
仲介