

# Sha Maison

積水ハウス品質のお部屋を シャーメゾン ショップ Shop

J R 京浜東北線

大宮駅 バス15分 庚申塚 バス停 徒歩6分

モバイルで見る



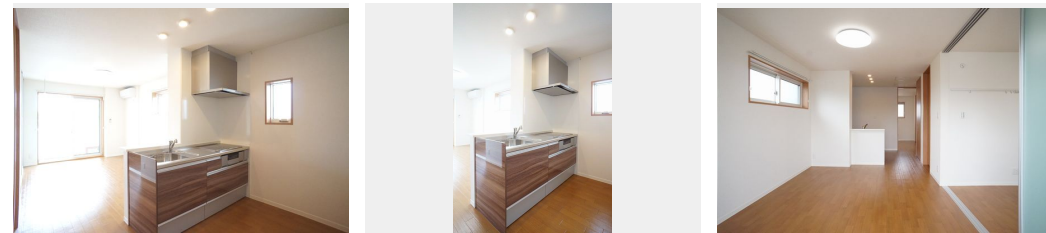
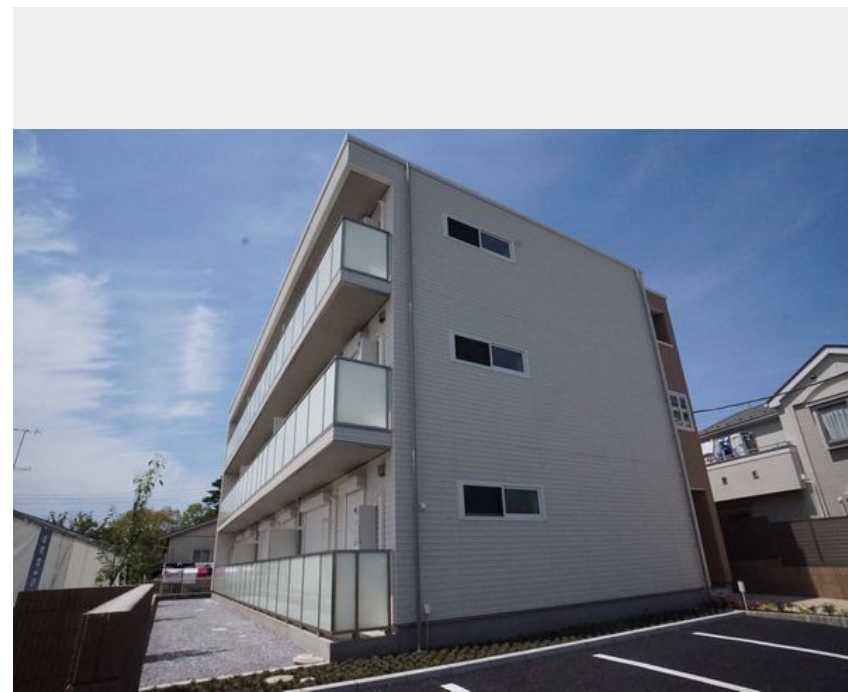
**2LDK**  
マンション

家賃 **92,000 円**

共益費等 8,000 円

敷金 0 ヶ月

礼金 1 ヶ月



積水ハウスの賃貸住宅 シャーメゾン

Sha Maison

この物件の  
オススメ  
ポイント

耐震性を表す指標の最高ランク「耐震等級3」を取得/外気の影響を受けにくい省エネ基準を満たす指標「断熱等級4」を取得/上階からの音を大幅に抑える高遮音床システム「シャイド」を採用/街・・・

### この物件についている こだわり設備

- 耐震等級3
- 断熱等性能等級4
- 高遮音床システム
- シャーメゾンガーデンズ
- インターネット無料(WiFi付)
- オートロック
- 防犯カメラ
- 防犯ガラス
- TVモニター付きインターホン
- WIC・納戸
- 浴室乾燥機
- 追い焚き給湯

駐車場有り/高遮音床システム「SHAIDD55」/住宅性能評価/耐震等級3/断熱等性能等級4/都市ガス/ゴミ集積場(敷地内)/駐輪場(屋根付き)/オートロック/防犯カメラ/BS/CATV(都市型)/インターネット対応(CATV)/シャーメゾンガーデンズ/LGBTQフレンドリー/高齢者対応可/角部屋/アクセントクロス/スライディングスクリーン/複層ガラス/雨戸(シャッタータイプ)/モニター付ドアホン/全身ミラー/ダウンライト/照明器具(LED)/インターネット無料(Wi-Fi対応)/防犯ガラス(合せガラス)/玄関鍵(①キー②)

物件名	ヴィラ・エテルナ 303号室	間取り	2LDK/洋室6.4 洋室5.3 LDK12.1(帖)
アクセス	J R 京浜東北線 大宮駅 バス15分、庚申塚 バス停 徒歩6分 J R 京浜東北線 北浦和駅 バス12分、御蔵白岡 バス停 徒歩	専有面積 / 向き	57.0㎡ / 南
所在地	埼玉県さいたま市見沼区大字御蔵 4 7 - 8	築年月 / 構造	2017年5月中旬 / 鉄骨・3階-3階建
ランドマーク	-	入居 / 契約期間	2026年6月中旬 / 2年
		駐車場	有り / 月 5,500円 ~ 5,500円 (税込)

入居諸条件備考

シャーメゾンライフSUPPORT24(月額1,320円税込)にご加入いただきます。ご入居にかかる諸費用として、退去クリーニング費用(初回契約時) 83,380円(税込)鍵交換費用12,100円(税込)が必要です。/火災保険へのご加入が条件となります。\*ご入居中は、借家人賠償責任保険・個人賠償責任保険が付帯された火災保険へのご加入が必要となります。積水ハウス不動産グループでは、万一の事故の際、グループが連携して迅速に対応できる「シャーメゾンライフGUARD」(\*)へのご加入を推奨しております。\*保険契約の取扱代理店は、積水ハウスシャーメゾンPM東京(株)および積水ハウスシャーメゾンパートナーズ(株)となります。/積水ハウスシャーメゾンパートナーズの保証人不要プラン『らくらくパートナー』に加入が必要です。[新規契約時]事務手数料:33,000円(税込)、[毎月]保証料:月額賃料等の2%/諸費用及びその他契約費用は別途打合せ/駐車場の空・料金等につきましては別途お問合せ下さい。/更新料:新賃料の1ヶ月分

No.131095300303

\*消費税は10%として計算しています。\*掲載されている図面・写真等は、作成方法や撮影方法・時期などにより実際とは異なる場合があります。\*家具や車などは、配置のイメージであり、賃貸物件に付属しておりません(家具家電付き等の表示があるものを除く)。

**ポイントがたまる**  
住んでいるだけでポイントが貯まり、住替え時に家賃が最大3ヶ月分無料に!

**らくらくパートナー**  
気分も手間もお財布も、らくらく。保証人不要のらくらくパートナー

株式会社守屋住宅 駅前店(東部)  
TEL:048-644-2383  
FAX: 048-644-1619

埼玉県さいたま市大宮区桜木町1丁目1-7 ON21ビル 2F  
免許番号: 埼玉県免許(12)第8449号  
所属団体: (公社)埼玉県宅地建物取引業協会 / (公社)首都圏不動産公正取引協議会

取引形態  
仲介