

Sha Maison

積水ハウス品質のお部屋を シャーメゾン ショップ Shop

J R 埼京線

大宮駅 バス13分 南中野（国際興業バス） バス停 徒歩3分

モバイルで見る



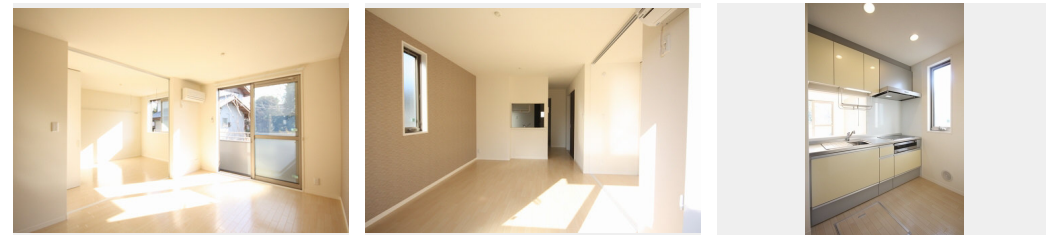
1LDK
アパート

家賃 **75,000 円**

共益費等 6,000 円

敷金 0 ヶ月

礼金 1 ヶ月



積水ハウスの賃貸住宅 シャーメゾン

Sha Maison

この物件の
オススメ
ポイント

上階からの音を大幅に抑える高遮音床システム「シャイド」を採用／街並みに調和する緑豊かな敷地計画「シャーメゾンガーデンズ」を採用／宅配ボックス付きなので不在時にも荷物を受け取れます／・・・

この物件についている **こだわり設備**

- 高遮音床システム
- 防犯ガラス
- エアコン
- シャーメゾンガーデンズ
- TVモニター付きインターホン
- 対面キッチン
- 宅配BOX
- 浴室乾燥機
- 3口コンロ
- インターネット無料(WiFi付)
- 追い焚き給湯
- IHクッキングヒーター

駐車場有り／高遮音床システム「SHAIDD55」／宅配BOX／ゴミ集積場（敷地内）／高齢者対応可／駐輪場（屋根付き）／BS／CATV（都市型）／インターネット対応（CATV）／シャーメゾンガーデンズ／LGBTQフレンドリー／角部屋／アクセントクロス／スライディングスクリーン／雨戸（シャッタータイプ）／モニター付ドアホン／ダウンライト／インターネット無料（WiFi対応）／防犯ガラス（合せガラス）／玄関鍵（①キー②ロック）／給湯箇所（浴室・台所・洗面所）／給湯器（ガス）／給湯器（追焚機能付）／浴室乾燥機（暖房乾燥）／シャワー／ユニットバス1318／

入居諸条件備考

シャーメゾンライフSUPPORT24（月額1,320円税込）にご加入いただきます。ご入居にかかる諸費用として、退去クリーニング費用（初回契約時）68,200円（税込）鍵交換費用21,450円（税込）が必要です。／火災保険へのご加入が条件となります。※ご入居中は、借家人賠償責任保険・個人賠償責任保険が付帯された火災保険へのご加入が必要となります。積水ハウス不動産グループでは、万一の事故の際、グループが連携して迅速に対応できる「シャーメゾンライフGUARD」(*)へのご加入を推奨しております。*保険契約の取扱代理店は、積水ハウスシャーメゾンPM東京（株）および積水ハウスシャーメゾンパートナーズ（株）となります。／積水ハウスシャーメゾンパートナーズの保証人不要プラン『らくらくパートナー』にご加入が必要です。【新規契約時】事務手数料：33,000円（税込）、【毎月】保証料：月額賃料等の2％／諸費用及びその他契約費用は別途打合せ／駐車場の空・料金等につきましては別途お問合せ下さい。／更新料：新賃料の1ヶ月分

| | | | |
|--------|---------------------------------------|-----------|-----------------------------|
| 物件名 | 和蔵 I 106号室 | 間取り | 1LDK／洋室6.1 LDK11.8 (帖) |
| アクセス | J R 埼京線 大宮駅 バス13分、南中野（国際興業バス）バス停 徒歩3分 | 専有面積 / 向き | 44.81㎡ / 南 |
| 所在地 | 埼玉県さいたま市見沼区大字南中野488-11 | 築年月 / 構造 | 2012年12月下旬 / 軽量鉄骨・1階-2階建 |
| ランドマーク | - | 入居 / 契約期間 | 2026年6月下旬 / 2年 |
| | | 駐車場 | 有り / 月 5,500円 ~ 5,500円 (税込) |

※消費税は10%として計算しています。※掲載されている図面・写真等は、作成方法や撮影方法・時期などにより実際とは異なる場合があります。※家具や車などは、配置のイメージであり、賃貸物件に付属しておりません（家具家電付き等の表示があるものを除く）。

No.131064600106

ポイントがたまる
住んでいるだけでポイントが貯まり、住替え時に家賃が最大3ヶ月分無料に!

らくらくパートナー
気分も手間もお財布も、らくらく。保証人不要のらくらくパートナー

株式会社レックス大興 大宮西口店
TEL:048-658-0555
FAX: 048-658-1332

埼玉県さいたま市大宮区桜木町1丁目1-1
免許番号：埼玉県免許(7)第17276号
所属団体：(公社)埼玉県宅地建物取引業協会 / (公社)首都圏不動産公正取引協議会

取引形態
仲介