

Sha Maison

積水ハウス品質のお部屋を シャーメゾン ショップ Shop

東武野田線

七里駅 徒歩6分

2LDK
アパート

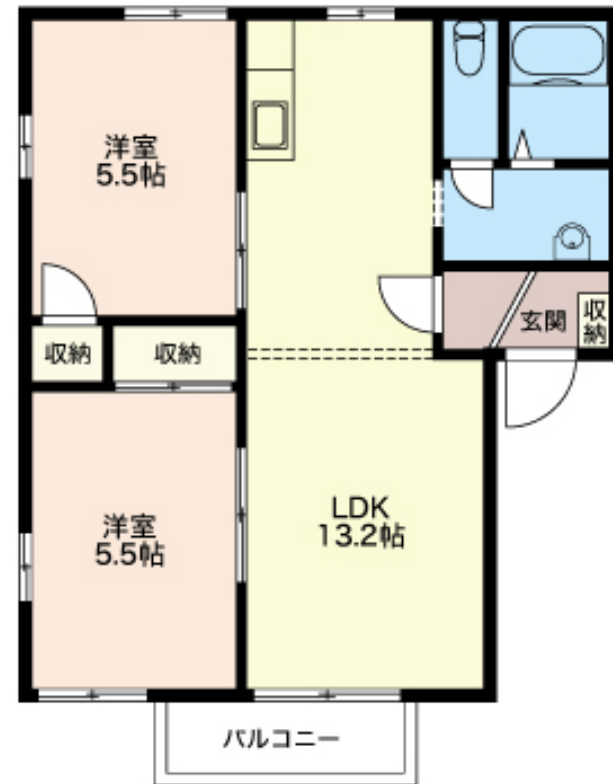
家賃 **65,000 円**

共益費等 4,500 円

敷金 1 ヶ月

礼金 1 ヶ月

モバイルで見る



積水ハウスの賃貸住宅 シャーメゾン

Sha Maison

この物件の
オススメ
ポイント

【エキチカ】七里駅/徒歩6分(410m)の立地!! 駅から近いと通勤・通学もラクチン♪また、建物から七里駅の間に【コンビニ/ローソン】(徒歩4分/250m)があるので駅までの道中や帰...

この物件についている **こだわり設備**



給湯設備



追い焚き給湯



エアコン

駐車場有り/防音(アスロック)/CATV(都市型)/ゴミ集積場(敷地内)/LGBTQフレンドリー/高齢者対応可/角部屋/雨戸(シャッタータイプ)/インターホン/給湯箇所(浴室・台所・洗面所)/給湯器/給湯器(追焚機能付)/シャワー/洗濯機置場(室内)/洗面化粧台/バス・トイレ(セパレート)/シューズクロック/エアコン/バルコニー

物件名	イーグルハイツB 201号室	間取り	2LDK/洋室5.5 洋室5.5 LDK13.2(帖)
アクセス	東武野田線 七里駅 徒歩6分 JR東北本線 東大宮駅 バス12分、見沼区役所 バス停 徒歩	専有面積 / 向き	50.7㎡/南
所在地	埼玉県さいたま市見沼区大字風渡野475	築年月 / 構造	1992年7月下旬/軽量鉄骨・2階-2階建
ランドマーク	-	入居 / 契約期間	2024年5月中旬/2年
		駐車場	有り/月 7,700円 ~ 7,700円(税込)

入居諸条件備考

シャーメゾンライフSUPPORT24(月額880円税込)へ別途加入要。退室時ハウスクリーニング費用として54,450円(税込)ご負担頂きます。鍵交換費用として19,800円(税込)ご負担頂きます。/火災保険へのご加入が条件となります。*ご入居中は、借家人賠償責任保険・個人賠償責任保険が付帯された火災保険へのご加入が必要となります。積水ハウス不動産グループでは、万一の事故の際、グループが連携して迅速に対応できる「シャーメゾンライフGUARD」(*)へのご加入を推奨しております。*保険契約の取扱代理店は、積水ハウス不動産東京(株)および積水ハウス不動産パートナーズ(株)となります。/積水ハウス不動産パートナーズの保証人不要プラン『らくらくパートナー』に加入が必要です。[新規契約時]事務手数料:33,000円(税込)、[毎月]保証料:月額賃料等の2%/諸費用及び、契約に要する費用は別途打合せ/駐車場の空・料金等につきましては別途お問合せ下さい。/更新料:新賃料の1ヶ月分

※消費税は10%として計算しています。※掲載されている図面・写真等は、作成方法や撮影方法・時期などにより実際とは異なる場合があります。※家具や車などは、配置のイメージであり、賃貸物件に付属していません(家具家電付き等の表示があるものを除く)。

ポイントがたまる
住んでいるだけでポイントが貯まり、住替え時に家賃が最大3ヶ月分無料に!

らくらくパートナー
気分も手間もお財布も、らくらく。保証人不要のらくらくパートナー

株式会社七里ハウジング

TEL:048-683-4335

FAX: 048-686-7960

埼玉県さいたま市見沼区風渡野1丁目9番地1

免許番号: 埼玉県免許(8)第15828号

所属団体: (公社)埼玉県宅地建物取引業協会 / (公社)首都圏不動産公正

取引協議会

取引形態
仲介