

Sha Maison

積水ハウス品質のお部屋を シャーメゾン ショップ Shop

東武野田線

七里駅 徒歩5分

モバイルで見る



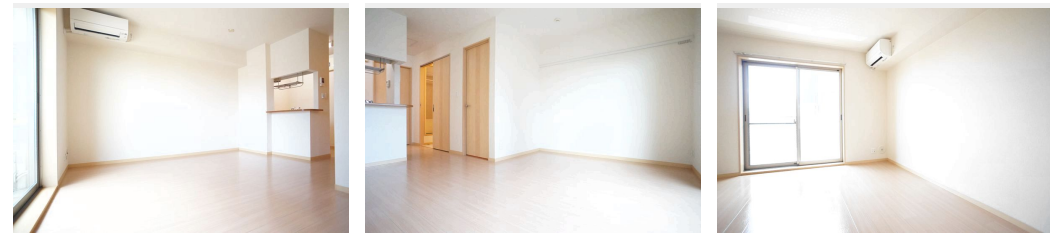
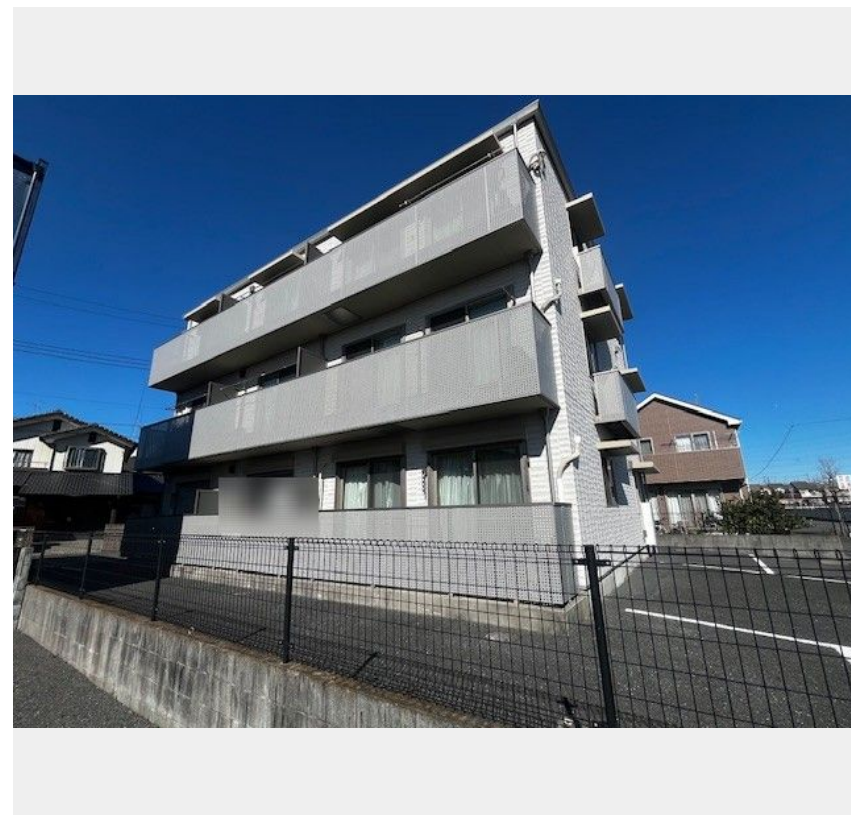
1R
マンション

家賃 60,000 円

共益費等 6,000 円

敷金 0 ヶ月

礼金 1 ヶ月



積水ハウスの賃貸住宅 シャーメゾン

Sha Maison

この物件の
オススメ
ポイント

ウォークインクローゼット付1ルームタイプです。
インターネットが無料で入居後すぐに使えます/防犯カメラが
設置されている物件です/室内のモニターから、訪問者の顔を
確認できるインターホ...

この物件についている こだわり設備

- インターネット 無料(WiFi付)
- 防犯カメラ
- TVモニター付き インターホン
- WIC・納戸
- しゃ熱断熱 複層ガラス
- 浴室乾燥機
- 追い焚き給湯
- エアコン
- 対面キッチン
- 給湯設備
- 洗髪洗面台
- 温水洗浄便座

駐車場有り/ゴミ集積場(敷地内)/高齢者対応可/駐輪場(屋根付き)/防犯カメラ
/BS/CATV(都市型)/LGBTQフレンドリー/角部屋/LOW-E複層ガラス/雨戸(シャ
ッタータイプ)/モニター付ドアホン/インターネット無料(Wi-Fi対応)/玄関鍵(①キー②ロッ
ク)/給湯箇所(浴室・台所・洗面所)/給湯器/給湯器(追焚機能付)/浴室乾燥機(暖房乾燥
)/シャワー/洗濯機置場(室内)/洗髪洗面化粧台/対面キッチン/トイレ(洗浄機能付便座)/バ
ス・トイレ(セパレート)/ウォークインクローゼット/床下収納庫/エアコン/バルコニー

物件名	スーベニアVI 202号室	間取り	ワンルーム/ワンルーム12.5(帖)
アクセス	東武野田線 七里駅 徒歩5分 J R京浜東北線 大宮駅 バス32分、風渡野 バス停 徒歩6分	専有面積 / 向き	30.0㎡ / 南
所在地	埼玉県さいたま市見沼区風渡野1丁目10-4	築年月 / 構造	2004年3月中旬 / 重量鉄骨・2階-3階建
ランドマーク	-	入居 / 契約期間	2026年6月下旬 / 2年
		駐車場	有り / 月 6,600円 ~ 6,600円 (税込)

入居諸条件備考

シャーメゾンライフSUPPORT24(月額1,320円税込)にご加入いただきます。ご入居にかかる諸費用として、退去クリーニング費用(初回契約時) 52,800円(税込)鍵交換費用19,800円(税込)が必要
です。/火災保険へのご加入が条件となります。*ご入居中は、借家人賠償責任保険・個人賠償責任保険が付帯
された火災保険へのご加入が必要となります。積水ハウス不動産グループでは、万一の事故の際、グループが連携
して迅速に対応できる「シャーメゾンライフGUARD」(*)へのご加入を推奨しております。*保険契約の取
扱代理店は、積水ハウスシャーメゾンPM東京(株)および積水ハウスシャーメゾンパートナーズ(株)となりま
す。/積水ハウスシャーメゾンパートナーズの保証人不要プラン『らくらくパートナー』にご加入が必要です。
[新規契約時]事務手数料:33,000円(税込)、[毎月]保証料:月額賃料等の2%/諸費用及びその他契
約費用は別途打合せ/駐車場の空・料金等につきましては別途お問合せ下さい。/更新料:新賃料の1ヶ月分

No.130431500202

*消費税は10%として計算しています。*掲載されている図面・写真等は、作成方法や撮影方法・時期などにより実際とは異なる場合があります。*家具や車などは、配置のイメージであり、賃貸物件に付属していません(家具家電付き等の表示があるものを除く)。

ポイントがたまる
住んでいるだけでポイントが貯まり、
住替え時に家賃が最大3ヶ月分無料に!

らくらくパートナー
気分も手間もお財布も、らくらく。
保証人不要のらくらくパートナー

株式会社七里ハウジング
TEL:048-683-4335
FAX: 048-686-7960

埼玉県さいたま市見沼区風渡野1丁目9番地1
免許番号: 埼玉県免許(8)第15828号
所属団体: (公社)埼玉県宅地建物取引業協会 / (公社)首都圏不動産公正
取引協議会

取引形態
仲介