



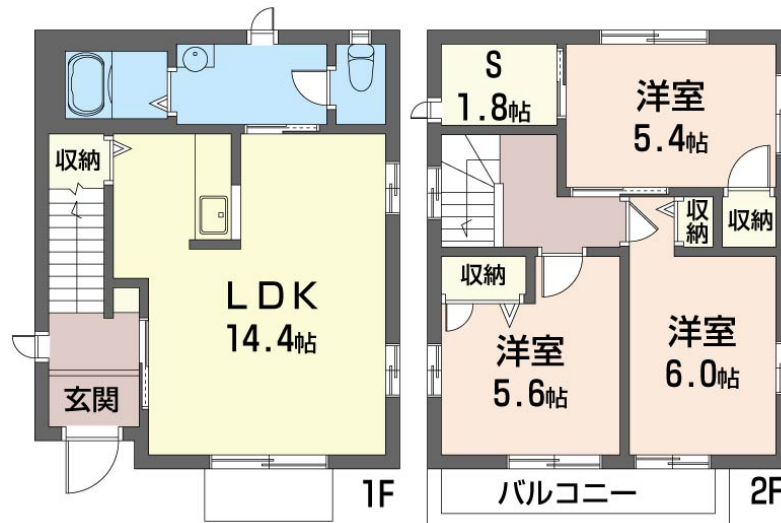
3LDK
一戸建て

家賃 **115,000 円**

共益費等 4,500 円

敷金 0 ヶ月

礼金 1 ヶ月

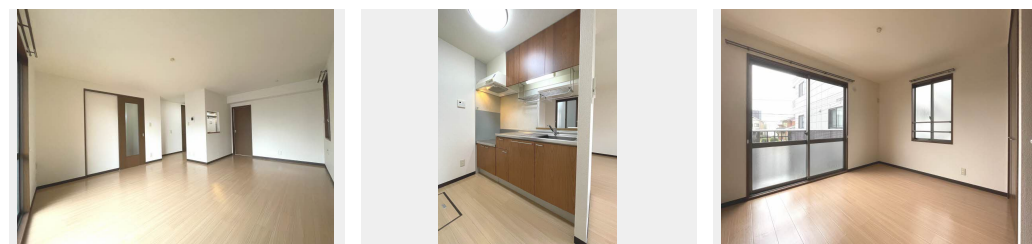


この物件の
**オススメ
ポイント**

積水ハウス施工、広々とした間取りでファミリーにおすすめです。
室内のモニターから、訪問者の顔を確認できるインターホンです/プライベートな空間として利用できる専用庭がついていま

この物件についている **こだわり設備**

- TVモニター付きインターホン
- 専用庭
- 追い焚き給湯
- エアコン
- 対面キッチン
- 室内物干
- 給湯設備
- 洗髪洗面台



積水ハウスの賃貸住宅 シャーメゾン

Sha Maison

駐車場有り/LGBTQフレンドリー/高齢者対応可/角部屋/モニター付ドアホン/給湯箇所(浴室・台所・洗面所)/給湯器/給湯器(追焚機能付)/シャワー/洗濯機置場(室内)/洗髪洗面化粧台/室内物干し/対面キッチン/トイレ(暖房機能付便座)/バス・トイレ(セパレート)/エアコン(3台設置)/バルコニー/専用庭

物件名 イルニード C 101号室
アクセス 東武野田線 七里駅 徒歩5分
所在地 埼玉県さいたま市見沼区風渡野1丁目9-2
ランドマーク -

間取り 3LDK+S(納戸)/洋室5.6 洋室6 洋室5.4 LDK14.4 S1.8(帖)
専有面積/向き 77.7㎡/南西
築年月/構造 1999年10月上旬/軽量鉄骨・1階-2階建
入居/契約期間 即時/2年
駐車場 有り/月7,700円~7,700円(税込)

入居諸条件備考

シャーメゾンライフSUPPORT24(月額1,320円税込)にご加入いただきます。ご入居にかかる諸費用として、退去クリーニング費用(初回契約時)116,820円(税込)鍵交換費用19,800円(税込)が必要です。/火災保険へのご加入が条件となります。*ご入居中は、借家人賠償責任保険・個人賠償責任保険が付帯された火災保険へのご加入が必要となります。積水ハウス不動産グループでは、万一の事故の際、グループが連携して迅速に対応できる「シャーメゾンライフGUARD」(*)へのご加入を推奨しております。*保険契約の取扱代理店は、積水ハウスシャーメゾンPM東京(株)および積水ハウスシャーメゾンパートナーズ(株)となります。/積水ハウスシャーメゾンパートナーズの保証人不要プラン『らくらくパートナー』に加入が必要です。【新規契約時】事務手数料:33,000円(税込)、[毎月]保証料:月額賃料等の2%/諸費用及びその他契約費用は別途打合せ/駐車場の空・料金等につきましては別途お問合せ下さい。/更新料:新賃料の1ヶ月分

No.130354600101

*消費税は10%として計算しています。*掲載されている図面・写真等は、作成方法や撮影方法・時期などにより実際とは異なる場合があります。*家具や車などは、配置のイメージであり、賃貸物件に付属していません(家具家電付き等の表示があるものを除く)。

ポイントがたまる
住んでいるだけでポイントが貯まり、住替え時に家賃が最大3ヶ月分無料に!

らくらくパートナー
気分も手間もお財布も、らくらく。保証人不要のらくらくパートナー

株式会社七里ハウジング
TEL:048-683-4335
FAX: 048-686-7960

埼玉県さいたま市見沼区風渡野1丁目9番地1
免許番号: 埼玉県免許(8)第15828号
所属団体: (公社)埼玉県宅地建物取引業協会 / (公社)首都圏不動産公正取引協議会

取引形態
仲介