

# Sha Maison

積水ハウス品質のお部屋を シャーメゾン ショップ Shop

J R 京浜東北線

大宮駅 徒歩21分

モバイルで見る



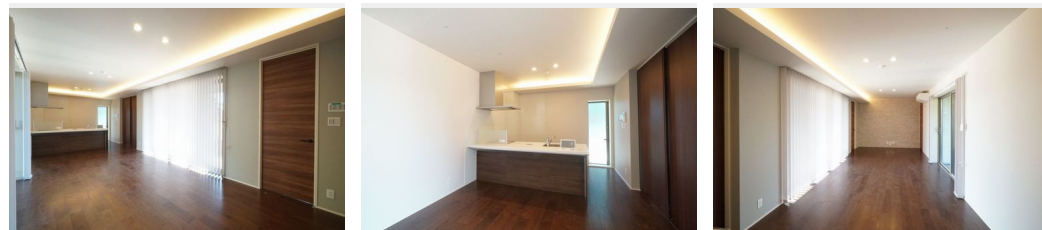
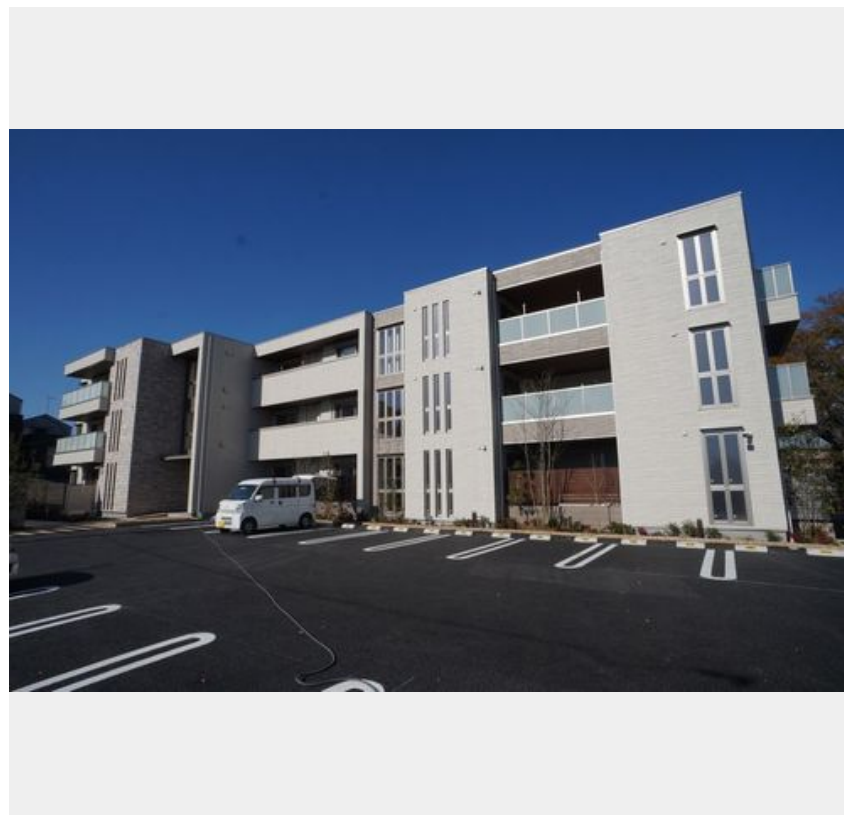
**2LDK**  
マンション

家賃 **217,000 円**

共益費等 8,000 円

敷金 0.5 ヶ月

礼金 1 ヶ月



積水ハウスの賃貸住宅 シャーメゾン

Sha Maison

この物件の  
オススメ  
ポイント

## この物件についている こだわり設備

- 屋内共用廊下タイプ
- 太陽光発電
- TVモニター付きインターホン
- シャーメゾン ガーデنز
- 耐震等級3
- オートロック
- 高遮音床システム
- 断熱等性能等級4
- 防犯カメラ
- 宅配BOX
- インターネット無料(WiFi付)
- 防犯ガラス

駐車場有り/高遮音床システム「SHAIDD50」/耐震等級3/断熱等性能等級4/ホテルライク/エレベーター/宅配BOX/ゴミ集積場(敷地内)/ペット相談可(室内小型犬)/駐輪場(屋根付き)/オートロック/防犯カメラ/BS/4K・8K対応/シャーメゾンガーデنز/LGBTQフレンドリー/高齢者対応可/角部屋/アクセントクロス/スライディングスクリーン/フローリング/複層ガラス/雨戸(シャッタータイプ)/モニター付ドアホン/全身ミラー/間接照明/ダウンライト/照明器具(LED)/イマドキmamaスタイル/インターネット無料(Wi-Fi対応)/防犯ガラス

物件名 ロワイヤル フレーズ 武蔵野 107号室

間取り 2LDK/洋室7.5 和室7.4 LDK20.4(帖)

アクセス J R 京浜東北線 大宮駅 徒歩21分  
J R 京浜東北線 さいたま新都心駅 徒歩28分

専有面積 / 向き 78.84㎡ / 南

所在地 埼玉県さいたま市大宮区天沼町1丁目416

築年月 / 構造 2020年11月下旬 / 重量鉄骨・1階-3階建

入居 / 契約期間 即時 / 2年

ランドマーク -

駐車場 有り / 月 9,900円 ~ 9,900円 (税込)

入居諸条件備考

楽器等の使用は相談 シャーメゾンライフSUPPORT24(月額880円税込)へ別途加入要。退室時ハウスクリーニング費用として74,800円(税込)ご負担頂きます。鍵交換費用として12,100円(税込)ご負担頂きます。/火災保険へのご加入が必要となります。\*ご入居中は、借家人賠償責任保険・個人賠償責任保険が付帯された火災保険へのご加入が必要となります。積水ハウス不動産グループでは、万一の事故の際、グループが連携して迅速に対応できる「シャーメゾンライフGUARD」(\*)へのご加入を推奨しております。\*保険契約の取扱代理店は、積水ハウス不動産東京(株)および積水ハウス不動産パートナーズ(株)となります。/積水ハウス不動産パートナーズの保証人不要プラン『らくらくパートナー』に加入が必要です。【新規契約時】事務手数料:33,000円(税込)、[毎月]保証料:月額賃料等の2%/諸費用及び、契約に要する費用は別途打合せ/駐車場の空・料金等につきましては別途お問合せ下さい。/更新料:新賃料の1ヶ月分

\*消費税は10%として計算しています。\*掲載されている図面・写真等は、作成方法や撮影方法・時期などにより実際とは異なる場合があります。\*家具や車などは、配置のイメージであり、賃貸物件に付属していません(家具家電付き等の表示があるものを除く)。

**ポイントがたまる**  
住んでいるだけでポイントが貯まり、住替え時に家賃が最大3ヶ月分無料に!

**らくらくパートナー**  
気分も手間もお財布も、らくらく。保証人不要のらくらくパートナー

## 株式会社守屋住宅 駅前店(東部)

TEL:048-644-2383  
FAX: 048-644-1619

埼玉県さいたま市大宮区桜木町1丁目1-7 ON21ビル 2F  
免許番号: 埼玉県免許(12)第8449号  
所属団体: (公社)埼玉県宅地建物取引業協会 / (公社)首都圏不動産公正取引協議会

取引形態  
仲介