

Sha Maison

積水ハウス品質のお部屋を シャーメゾン ショップ Shop

J R 京浜東北線

大宮駅 徒歩10分

モバイルで見る



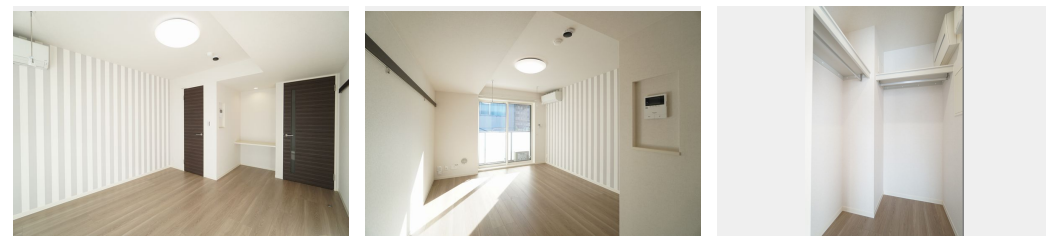
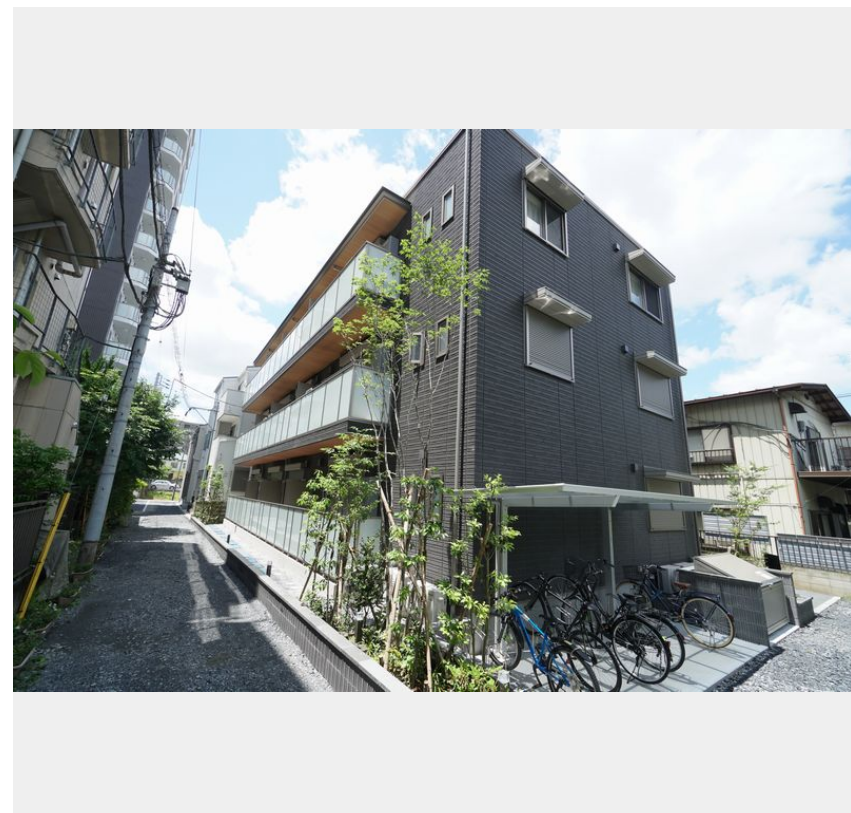
1K
マンション

家賃 99,000 円

共益費等 8,000 円

敷金 0 ヶ月

礼金 1 ヶ月



積水ハウスの賃貸住宅 シャーメゾン

Sha Maison

この物件の
オススメ
ポイント

上階からの音を大幅に抑える高遮音床システム「シャイド」を採用／外出先で家電を操作できるIoTを搭載／インターネットが無料で入居後すぐに使えます／インターネットを利用した、動画視聴サ...

この物件についている こだわり設備

- 高遮音床システム
- IOT対応
- インターネット無料(WiFi付)
- 動画視聴サービス
- 防犯ガラス
- 電動シャッター
- TVモニター付きインターホン
- ワークスペース
- WIC・納戸
- 浴室乾燥機
- 追い焚き給湯
- エアコン

高遮音床システム「SHAI DD55」／住宅性能評価／都市ガス／ゴミ集積場（敷地内）／駐輪場（屋根付き）／BS／4K・8K対応／LGBTQフレンドリー／高齢者対応可／ワークスペース／アクセントクロス／フローリング／雨戸（電動シャッタータイプ）／モニター付ドアホン／全身ミラー／ダウンライト／照明器具（LED）／インターネット無料（Wi-Fi対応）／防犯ガラス（合せガラス）／IoT対応／給湯箇所（浴室・台所・洗面所）／エコジョーズ／給湯器（追い焚き機能付）／浴室乾燥機（暖房乾燥）／シャワー／ユニットバス1318／洗濯機置場（室内）／洗面化粧台／室内物干し

物件名 カピリナ 302号室
アクセス J R 京浜東北線 大宮駅 徒歩10分
J R 埼京線 大宮駅 徒歩10分
所在地 埼玉県さいたま市大宮区高鼻町1丁目86
ランドマーク -

間取り 1K／洋室8.9 K2.3 (帖)
専有面積 / 向き 30.37㎡ / 南
築年月 / 構造 2022年1月中旬 / 重量鉄骨・3階-3階建
入居 / 契約期間 2026年6月上旬 / 2年
駐車場 なし

入居諸条件備考

シャーメゾンライフSUPPORT24（月額1,320円税込）にご加入いただけます。ご入居にかかる諸費用として、退去クリーニング費用（初回契約時）52,800円（税込）鍵交換費用16,500円（税込）スマートロック設定費用16,500円（税込）が必要です。／火災保険へのご加入が条件となります。＊ご入居中は、借家人賠償責任保険・個人賠償責任保険が付帯された火災保険へのご加入が必要となります。積水ハウス不動産グループでは、万一の事故の際、グループが連携して迅速に対応できる「シャーメゾンライフGUARD」(*)へのご加入を推奨しております。＊保険契約の取扱代理店は、積水ハウスシャーメゾンPM東京（株）および積水ハウスシャーメゾンパートナーズ（株）となります。／積水ハウスシャーメゾンパートナーズの保証人不要プラン『らくらくパートナー』にご加入が必要です。【新規契約時】事務手数料：33,000円（税込）、【毎月】保証料：月額賃料等の2％／諸費用及びその他契約費用は別途打合せ／更新料：新賃料の1ヶ月分

No.133902900302

※消費税は10%として計算しています。※掲載されている図面・写真等は、作成方法や撮影方法・時期などにより実際とは異なる場合があります。＊家具や車などは、配置のイメージであり、賃貸物件に付属していません（家具家電付き等の表示があるものを除く）。

ポイントがたまる
住んでいるだけでポイントが貯まり、
住替え時に家賃が最大3ヶ月分無料に!

らくらくパートナー
気分も手間もお財布も、らくらく。
保証人不要のらくらくパートナー

有限会社ヒロックス
TEL:048-658-7788
FAX: 048-658-7789

大宮東口店

埼玉県さいたま市大宮区大門町1丁目24-1-1
免許番号：埼玉県免許(7)第17042号
所属団体：(公財)日本賃貸住宅管理協会 / (公社)全日本不動産協会
/ (公社)首都圏不動産公正取引協議会

取引形態
仲介