

Sha Maison

積水ハウス品質のお部屋を シャーメゾン ショップ Shop

J R 埼京線

大宮駅 徒歩12分

モバイルで見る



1K
マンション

家賃 **92,000 円**

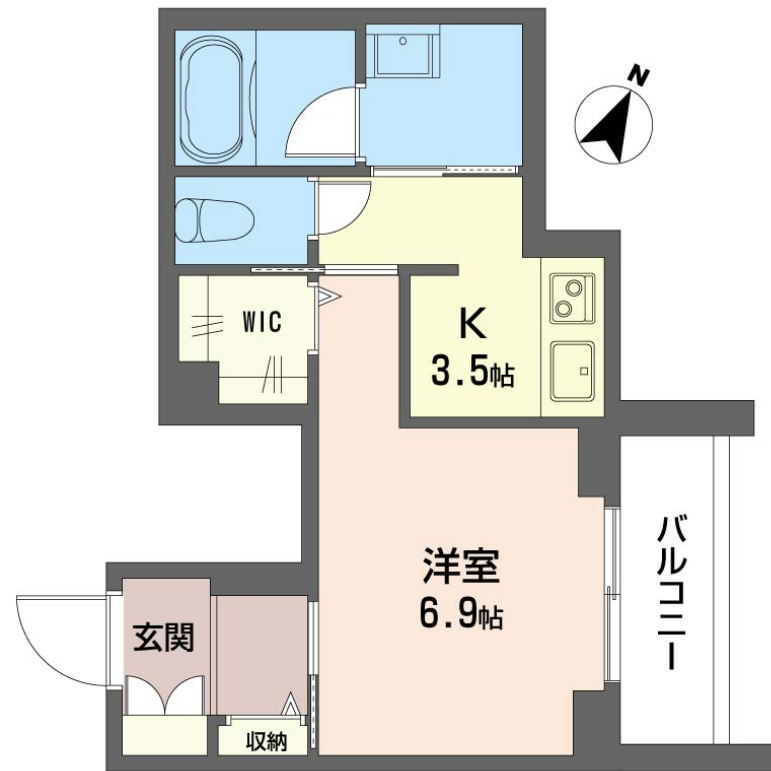
共益費等 10,000 円

敷金 0 ヶ月

礼金 2 ヶ月



パースとなります。
イメージとは異なる場合があります。



積水ハウスの賃貸住宅 シャーメゾン
Sha Maison

この物件のオススメポイント

1318サイズ浴室×電動シャッター付きのこだわり設備を常備。
発電した電気を使って余った電気は売ることができるZEH住宅
/耐震性を表す指標の最高ランク「耐震等級3」を取得/外気

この物件についているこだわり設備

- ZEH
- 耐震等級3
- 断熱等性能等級6
- 高遮音床システム
- シャーメゾン ガーデンス
- 屋内共用廊下タイプ
- エレベーター
- 宅配BOX
- IOT対応
- インターネット無料(WiFi付)
- オートロック
- 防犯カメラ

高遮音床システム「SHAIDD55」/住宅性能評価/耐震等級3/ホテルライク/都市ガス/エレベーター/宅配BOX/ゴミ集積場(敷地内)/高齢者対応可/駐輪場(屋根付き)/オートロック/防犯カメラ/シャーメゾンガーデンス/LGBTQフレンドリー/角部屋/アクセントクロス/ピックアップチャールール/スライディングスクリーン/フローリング/雨戸(電動シャッタータイプ)/モニター付ドアホン/全身ミラー/ダウンライト/インターネット無料(Wi-Fi対応)/防犯ガラス(合せガラス)/IOT対応/給湯箇所(浴室・台所・洗面所)/エコジョーズ/給湯器(追焚機能付)/太陽

物件名	エスコート 202号室	間取り	1K/洋室6.9 K3.5(帖)
アクセス	J R 埼京線 大宮駅 徒歩12分 J R 京浜東北線 浦和駅 距離7.6km	専有面積 / 向き	31.41㎡ / 東
所在地	埼玉県さいたま市大宮区桜木町 3丁目 1 1 3 - 2	築年月 / 構造	2026年12月上旬 / 重量鉄骨・2階-3階建
ランドマーク	-	入居 / 契約期間	2026年12月上旬 / 2年
		駐車場	なし

入居諸条件備考

シャーメゾンライフSUPPORT24(月額1,320円税込)にご加入いただきます。ご入居にかかる諸費用として、退去クリーニング費用(初回契約時) 57,970円(税込)スマートロック設定費用16,500円(税込)が必要です。/火災保険へのご加入が必要となります。*ご入居中は、借家人賠償責任保険・個人賠償責任保険が付帯された火災保険へのご加入が必要となります。積水ハウス不動産グループでは、万一の事故の際、グループが連携して迅速に対応できる「シャーメゾンライフGUARD」(*)へのご加入を推奨しております。
*保険契約の取扱代理店は、積水ハウスシャーメゾンPM東京(株)および積水ハウスシャーメゾンパートナーズ(株)となります。/積水ハウスシャーメゾンパートナーズの保証人不要プラン『らくらくパートナー』に加入が必要です。【新規契約時】事務手数料:33,000円(税込)、【毎月】保証料:月額賃料等の2%/諸費用及びその他契約費用は別途打合せ/電力会社との太陽光発電設備の売電契約には、賃貸借契約による賃借開始後、手続きに一定の期間を要します。賃借人が売電収入を受領できるのは、賃貸借契約締結後6か月以上先になる場合があります。/更新料:新賃料の1ヶ月分

*消費税は10%として計算しています。*掲載されている図面・写真等は、作成方法や撮影方法・時期などにより実際とは異なる場合があります。*家具や車などは、配置のイメージであり、賃貸物件に付属していません(家具家電付き等の表示があるものを除く)。

No.133032300202

ポイントがたまる
住んでいるだけでポイントが貯まり、
住替え時に家賃が最大3ヶ月分無料に!

らくらくパートナー
気分も手間もお財布も、らくらく。
保証人不要のらくらくパートナー

有限会社ヒロックス
大宮西口店
TEL:048-640-5577
FAX: 048-640-5578

大宮西口店
埼玉県さいたま市大宮区桜木町 4丁目 7 5 1 - 1
免許番号: 埼玉県免許(7)第17042号
所属団体: (公社)全日本不動産協会 / (公財)日本賃貸住宅管理協会

取引形態
仲介