

# Sha Maison

積水ハウス品質のお部屋を シャーメゾン ショップ Shop

J R 京浜東北線

さいたま新都心駅 徒歩13分

モバイルで見る



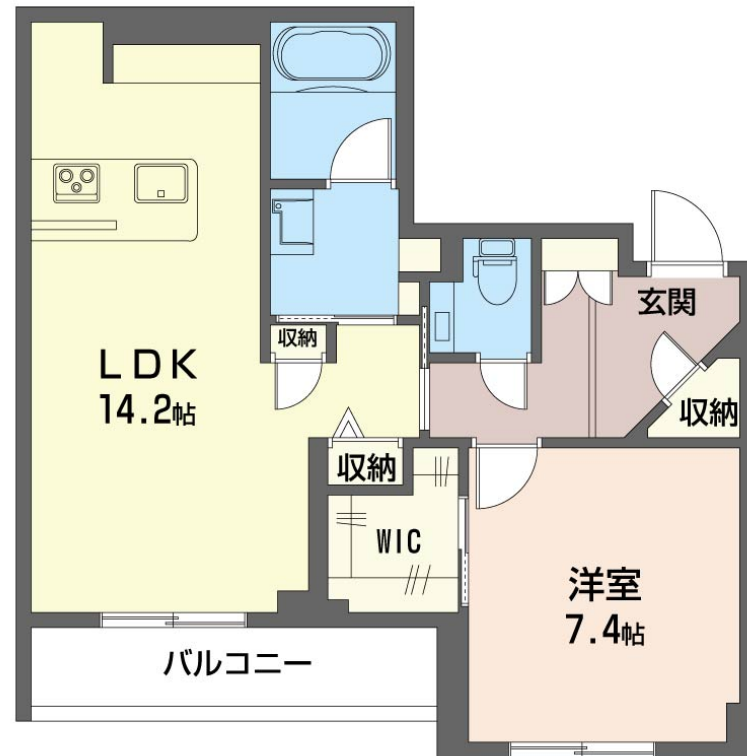
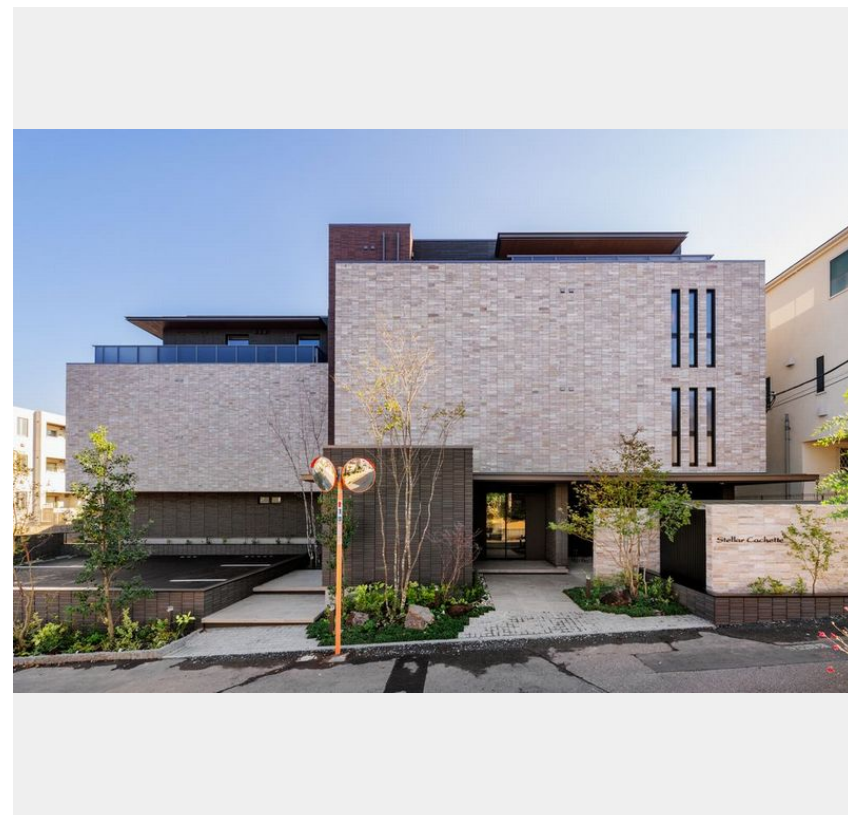
**1LDK**  
マンション

家賃 **210,000 円**

共益費等 16,000 円

敷金 0 円

礼金 1 ヶ月



この物件の  
オススメ  
ポイント

「シャーメゾンプレミア」認定物件/積水ハウスの独自基準を満たした厳選シャーメゾン/発電した電気を使えて余った電気は売ることができるZEH住宅/上階からの音を大幅に抑える高遮音床シス・・・

## この物件についている こだわり設備

- シャーメゾンプレミア
- シャーメゾンセレクション
- ZEH
- 高遮音床システム
- シャーメゾンガーデンズ
- 犬/猫相談可
- 屋内共用廊下タイプ
- エレベーター
- 宅配BOX
- 24時間ゴミ出し可
- IOT対応
- インターネット無料(WiFi付)

駐車場有り/高遮音床システム「SHAIDD55」/住宅性能評価/ホテルライク/都市ガス/エレベーター/宅配BOX/ゴミ集積場(敷地内)/24時間ゴミ出し可/ペット相談可(犬・猫可)/駐輪場(屋根付き)/オートロック/防犯カメラ/CATV(都市型)/シャーメゾンガーデンズ/高齢者対応可/ワークスペース/IOT対応/アクセントクロス/フローリング/雨戸(電動シャッタータイプ)/モニター付ドアホン/全身ミラー/間接照明/ダウンライト/照明器具(LED)/インターネット無料(Wi-Fi対応)/防犯ガラス(合せガラス)/給湯箇所(浴室・台所・洗面所)/エコ

物件名 ステラ キャセット 302号室

間取り 1LDK/洋室7.4 LDK14.2(帖)

アクセス J R 京浜東北線 さいたま新都心駅 徒歩13分  
J R 埼京線 北与野駅 徒歩24分

専有面積 / 向き 54.26㎡ / 南

所在地 埼玉県さいたま市大宮区北袋町2丁目35-7

築年月 / 構造 2023年10月下旬/重量鉄骨・3階-4階建

入居 / 契約期間 2026年7月上旬/2年

ランドマーク -

駐車場 有り/月 13,200円 ~ 13,200円(税込)

入居諸条件備考

シャーメゾンライフSUPPORT24(月額1,320円税込)にご加入いただけます。ご入居にかかる諸費用として、退去クリーニング費用(初回契約時)78,320円(税込)鍵交換費用16,500円(税込)スマートロック設定費用16,500円(税込)が必要です。/火災保険へのご加入が必要となります。\*ご入居中は、借家人賠償責任保険・個人賠償責任保険が付帯された火災保険へのご加入が必要となります。積水ハウス不動産グループでは、万一の事故の際、グループが連携して迅速に対応できる「シャーメゾンライフGUARD」(\*)へのご加入を推奨しております。\*保険契約の取扱代理店は、積水ハウスシャーメゾンPM東京(株)および積水ハウスシャーメゾンパートナーズ(株)となります。/積水ハウスシャーメゾンパートナーズの保証人不要プラン『らくらくパートナー』にご加入が必要です。[新規契約時]事務手数料:33,000円(税込)、[毎月]保証料:月額賃料等の2%/諸費用及びその他契約費用は別途打合せ/164,000円は2年間特別賃料です。契約開始日から2年後の初回更新時は家賃が194,000円となります。/駐車場の空・料金等につきましては別途お問合せ下さい。/更新料:新賃料の1ヶ月分

No.133020300302

\*消費税は10%として計算しています。\*掲載されている図面・写真等は、作成方法や撮影方法・時期などにより実際とは異なる場合があります。\*家具や車などは、配置のイメージであり、賃貸物件に付属していません(家具家電付き等の表示があるものを除く)。

**ポイントがたまる**  
住んでいるだけでポイントが貯まり、住替え時に家賃が最大3ヶ月分無料に!

**らくらくパートナー**  
気分も手間もお財布も、らくらく。保証人不要のらくらくパートナー

有限会社ヒロックス  
TEL:048-658-7788  
FAX: 048-658-7789

大宮東口店

埼玉県さいたま市大宮区大門町1丁目24-1-1  
免許番号: 埼玉県免許(7)第17042号  
所属団体: (公財)日本賃貸住宅管理協会 / (公社)全日本不動産協会 / (公社)首都圏不動産公正取引協議会

取引形態  
仲介