

Sha Maison

積水ハウス品質のお部屋を シャーメゾン ショップ Shop

J R 京浜東北線

さいたま新都心駅 徒歩13分

モバイルで見る



1LDK
マンション

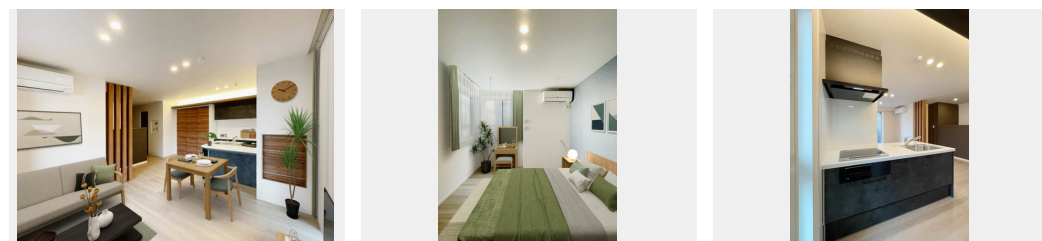
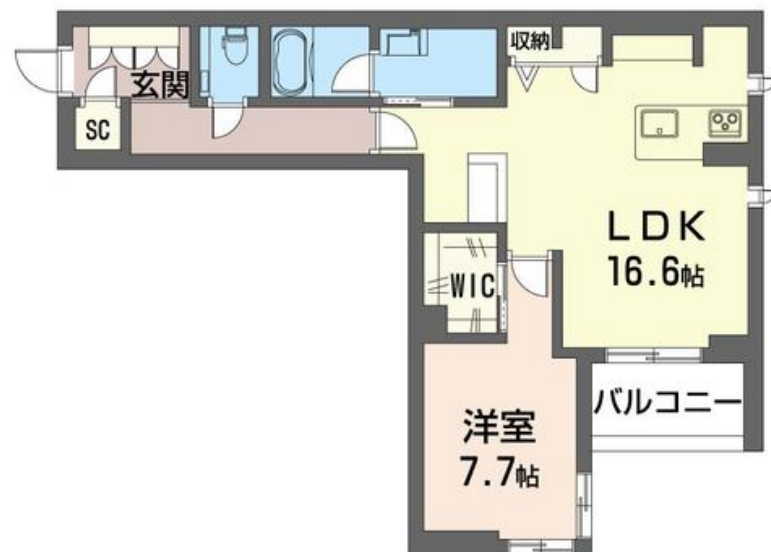
家賃 **179,000 円**

共益費等 16,000 円

敷金 97,000 円

礼金 0 円

礼金 0



Sha Maison Premier

この物件の
オススメ
ポイント

上質なデザインや住みやすさを考慮した設計など他の物件とは一線を画したシャーメゾンです。ホテルライク・共用部ラウンジ・スマートロック・IOT・インターネット無料などワンランク上の生・・・

この物件についている **こだわり設備**

- シャーメゾン プレミア
- シャーメゾン セレクション
- 屋内共用廊下タイプ
- シャーメゾン ガーデنز
- 高遮音床システム
- ZEH
- 宅配BOX
- ワークスペース
- 太陽光発電
- 住宅性能評価
- インターネット無料(WiFi付)
- IOT対応

駐車場有り/高遮音床システム「SHAIDD55」/住宅性能評価/ホテルライク/エレベーター/宅配BOX/ゴミ集積場(敷地内)/24時間ゴミ出し可/ペット相談可(犬・猫可)/駐輪場(屋根付き)/オートロック/防犯カメラ/CATV(都市型)/シャーメゾンガーデنز/ワークスペース/角部屋/アクセントクロス/フローリング/雨戸(電動シャッタータイプ)/モニター付ドアホン/全身ミラー/間接照明/ダウンライト/照明器具(LED)/インターネット無料(Wi-Fi対応)/防犯ガラス(合せガラス)/IOT対応/給湯箇所(浴室・台所・洗面所)/給湯器(ガス)/給

入居諸条件備考

シャーメゾンライフSUPPORT24(月額880円税込)へ別途加入要。退室時ハウスクリーニング費用として61,710円(税込)ご負担頂きます。スマートロック設定費用として16,500円(税込)ご負担頂きます。/火災保険へのご加入が条件となります。*ご入居中は、借家人賠償責任保険・個人賠償責任保険が付帯された火災保険へのご加入が必要となります。積水ハウス不動産グループでは、万一の事故の際、グループが連携して迅速に対応できる「シャーメゾンライフGUARD」(*)へのご加入を推奨しております。*保険契約の取扱代理店は、積水ハウス不動産東京(株)および積水ハウス不動産パートナーズ(株)となります。/積水ハウス不動産パートナーズの保証人不要プラン『らくらくパートナー』に加入が必要です。【新規契約時】事務手数料:33,000円(税込)、[毎月]保証料:月額賃料等の2%/諸費用及び、契約に要する費用は別途打合せ/駐車場の空・料金等につきましては別途お問合せ下さい。/更新料:新賃料の1ヶ月分

物件名 ステラ キャシエット 205号室

間取り 1LDK/洋室7.7 LDK16.6(帖)

アクセス J R 京浜東北線 さいたま新都心駅 徒歩13分
J R 埼京線 北与野駅 徒歩24分

専有面積 / 向き 63.51㎡ / 南

所在地 埼玉県さいたま市大宮区北袋町2丁目35-7

築年月 / 構造 2023年10月下旬 / 重量鉄骨・2階-4階建

入居 / 契約期間 即時 / 2年

ランドマーク -

駐車場 有り / 月 13,200円 ~ 13,200円 (税込)

※消費税は10%として計算しています。※掲載されている図面・写真等は、作成方法や撮影方法・時期などにより実際とは異なる場合があります。※家具や車などは、配置のイメージであり、賃貸物件に付属していません(家具家電付き等の表示があるものを除く)。

ポイントがたまる
住んでいるだけでポイントが貯まり、
住替え時に家賃が最大3ヶ月分無料に!

らくらくパートナー
気分も手間もお財布も、らくらく。
保証人不要のらくらくパートナー

有限会社ヒロックス
TEL:048-658-7788
FAX: 048-658-7789

大宮東口店

埼玉県さいたま市大宮区大門町1丁目24-1-1
免許番号: 埼玉県免許(7)第17042号
所属団体: (公財)日本賃貸住宅管理協会 / (公社)全日本不動産協会
/ (公社)首都圏不動産公正取引協議会

取引形態
仲介