

Sha Maison

積水ハウス品質のお部屋を シャーメゾン ショップ Shop

J R 京浜東北線

大宮駅 徒歩10分

モバイルで見る



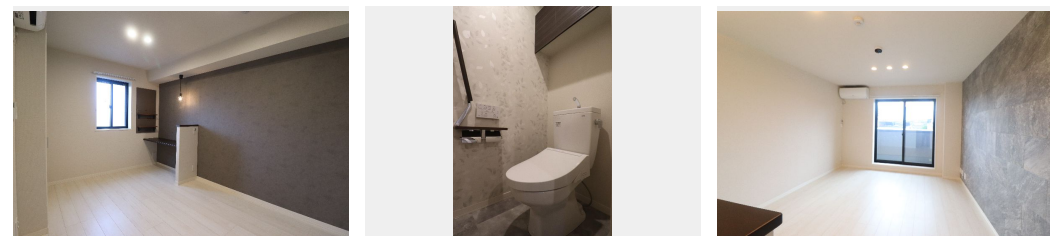
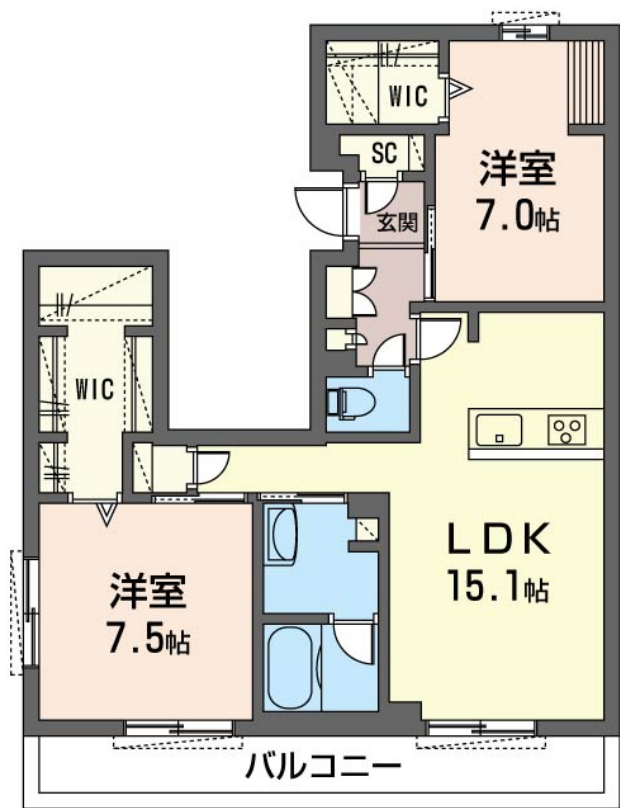
2LDK マンション

家賃 230,000 円

共益費等 0 円

敷金 0 ヶ月

礼金 1 ヶ月



Sha Maison Premier

この物件の
オススメ
ポイント

積水ハウス施工のプレミアムシャーメゾン！！
「シャーメゾンプレミア」認定物件/積水ハウスの独自基準を
満たした厳選シャーメゾン/発電した電気を使って余った電気
は売ることができるZEH住・・・

この物件についている こだわり設備

- シャーメゾン プレミア
- シャーメゾン セレクション
- ZEH
- 耐震等級3 耐震等級3
- 高遮音床 システム
- シャーメゾン ガーデンス
- 屋内共用廊下 タイプ
- エレベーター
- 宅配BOX
- 24時間 ゴミ出し可
- IOT対応
- インターネット 無料(WiFi付)

駐車場有り/高遮音床システム「SHAIDD55」/住宅性能評価/耐震等級3/ホテルライク/都市ガス/エレベーター/宅配BOX/ゴミ集積場(敷地内)/24時間ゴミ出し可/駐輪場(屋根付き)/オートロック/防犯カメラ/BS/CATV(都市型)/4K・8K対応/シャーメゾンガーデンズ/LGBTQフレンドリー/高齢者対応可/IOT対応/アクセントクロス/フローリング/雨戸(シャッタータイプ)/モニタ付ドアホン/全身ミラー/ダウンライト/照明器具(LED)/インターネット無料/インターネット無料(Wi-Fi対応)/防犯ガラス(合せガラス)/玄関鍵(①)

物件名 トリルーチェ 桜木町 402号室
アクセス J R 京浜東北線 大宮駅 徒歩10分
J R 埼京線 北与野駅 徒歩26分
所在地 埼玉県さいたま市大宮区桜木町 4丁目 294
ランドマーク -

間取り 2LDK/洋室7.5 洋室7 LDK15.1(帖)
専有面積/向き 74.44㎡/南西
築年月/構造 2023年8月上旬/重量鉄骨・4階-4階建
入居/契約期間 2026年8月上旬/2年
駐車場 なし

入居諸条件備考

シャーメゾンライフSUPPORT24(月額1,320円税込)にご加入いただけます。ご入居にかかる諸費用として、退去クリーニング費用(初回契約時) 98,670円(税込)が必要です。/火災保険へのご加入が条件となります。*ご入居中は、借家人賠償責任保険・個人賠償責任保険が付帯された火災保険へのご加入が必要となります。積水ハウス不動産グループでは、万が一の事故の際、グループが連携して迅速に対応できる「シャーメゾンライフGUARD」(*)へのご加入を推奨しております。*保険契約の取扱代理店は、積水ハウスシャーメゾンPM東京(株)および積水ハウスシャーメゾンパートナーズ(株)となります。/積水ハウスシャーメゾンパートナーズの保証人不要プラン『らくらくパートナー』に加入が必要です。【新規契約時】事務手数料:33,000円(税込)、【毎月】保証料:月額賃料等の2%/諸費用及びその他契約費用は別途打合せ/他にも、全室エアコン(三菱製)/オートロック(自動ドア、風除室)/無料WiFi利用(UNET)/都市ガス仕様/上下階からの音を軽減する高遮音床システム『SHAIDD55』/宅配ボックス/防犯カメラ等々ございます。/更新料:新賃料の1ヶ月分

No.13301880402

※消費税は10%として計算しています。※掲載されている図面・写真等は、作成方法や撮影方法・時期などにより実際とは異なる場合があります。※家具や車などは、配置のイメージであり、賃貸物件に付属していません(家具家電付き等の表示があるものを除く)。

ポイントがたまる
住んでいるだけでポイントが貯まり、
住替え時に家賃が最大3ヶ月分無料に!

らくらくパートナー
気分も手間もお財布も、らくらく。
保証人不要のらくらくパートナー

株式会社レックス大興 大宮西口店

TEL:048-658-0555
FAX: 048-658-1332

埼玉県さいたま市大宮区桜木町 1丁目 1-1
免許番号: 埼玉県免許(7)第17276号
所属団体: (公社)埼玉県宅地建物取引業協会 / (公社)首都圏不動産公正取引協議会

取引形態
仲介