

Sha Maison

積水ハウス品質のお部屋を シャーメゾン ショップ Shop

埼玉新都市交通伊奈線

鉄道博物館（大成）駅 徒歩6分

モバイルで見る



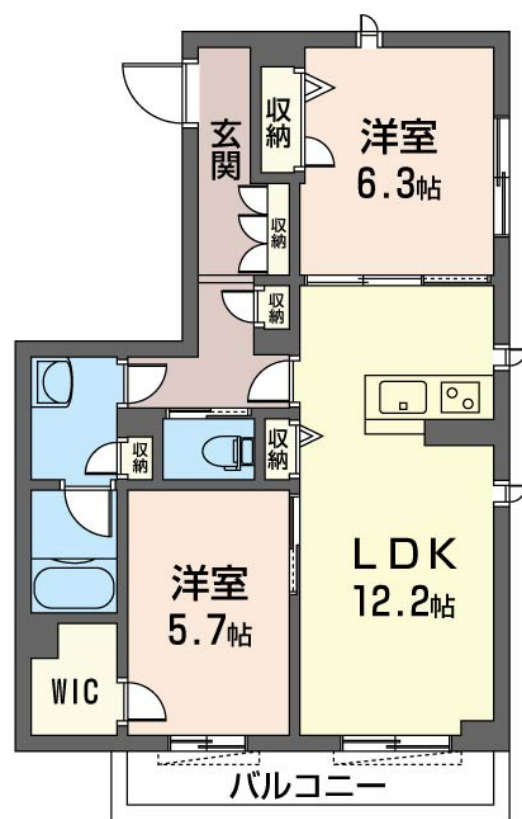
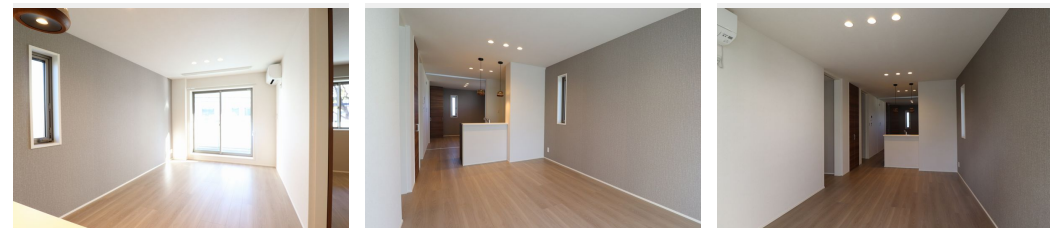
2LDK
マンション

家賃 **152,000 円**

共益費等 9,000 円

敷金 0 ヶ月

礼金 1.5 ヶ月



積水ハウスの賃貸住宅 シャーメゾン

Sha Maison

この物件の
オススメ
ポイント

耐震性を表す指標の最高ランク「耐震等級3」を取得／上階からの音を大幅に抑える高遮音床システム「シャイド」を採用／街並みに調和する緑豊かな敷地計画「シャーメゾンガーデンズ」を採用／雨・・・

この物件についている こだわり設備

- 耐震等級3
- 高遮音床システム
- シャーメゾンガーデンズ
- 屋内共用廊下タイプ
- エレベーター
- 宅配BOX
- インターネット無料(WiFi付)
- オートロック
- 防犯カメラ
- 防犯ガラス
- 電動シャッター
- TVモニター付きインターホン

高遮音床システム「SHAIDD50」／耐震等級3／ホテルライク／都市ガス／エレベーター／宅配BOX／ゴミ集積場（敷地内）／駐輪場（屋根付き）／オートロック／防犯カメラ／BS／インターネット無料／シャーメゾンガーデンズ／LGBTQフレンドリー／高齢者対応可／角部屋／アクセントクロス／スライディングスクリーン／フローリング／複層ガラス／雨戸（電動シャッタータイプ）／モニタ付ドアホン／全身ミラー／ダウンライト／照明器具（LED）／インターネット無料（WiFi対応）／防犯ガラス（合せガラス）／玄関鍵（①キー②ロック）／給湯箇所（浴室・台所・洗面所）／

物件名	クラヴィエ 203号室	間取り	2LDK／洋室6.3 洋室5.7 LDK12.2 (帖)
アクセス	埼玉新都市交通伊奈線 鉄道博物館（大成）駅 徒歩6分 J R京浜東北線 大宮駅 徒歩19分	専有面積 / 向き	60.5㎡ / 南
所在地	埼玉県さいたま市大宮区大成町3丁目209	築年月 / 構造	2020年1月下旬 / 重量鉄骨・2階-3階建
ランドマーク	-	入居 / 契約期間	2026年7月中旬 / 2年
		駐車場	なし

入居諸条件備考

シャーメゾンライフSUPPORT24（月額1,320円税込）にご加入いただきます。ご入居にかかる諸費用として、退去クリーニング費用（初回契約時）88,440円（税込）鍵交換費用24,200円（税込）が必要です。／火災保険へのご加入が条件となります。＊ご入居中は、借家人賠償責任保険・個人賠償責任保険が付帯された火災保険へのご加入が必要となります。積水ハウス不動産グループでは、万一の事故の際、グループが連携して迅速に対応できる「シャーメゾンライフGUARD」(*)へのご加入を推奨しております。＊保険契約の取扱代理店は、積水ハウスシャーメゾンPM東京（株）および積水ハウスシャーメゾンパートナーズ（株）となります。／積水ハウスシャーメゾンパートナーズの保証人不要プラン『らくらくパートナー』に加入が必要です。【新規契約時】事務手数料：33,000円（税込）、【毎月】保証料：月額賃料等の2％／諸費用及びその他契約費用は別途打合せ／更新料：新賃料の1ヶ月分

No.133007300203

※消費税は10%として計算しています。※掲載されている図面・写真等は、作成方法や撮影方法・時期などにより実際とは異なる場合があります。＊家具や車などは、配置のイメージであり、賃貸物件に付属していません（家具家電付き等の表示があるものを除く）。

ポイントがたまる
住んでいるだけでポイントが貯まり、住替え時に家賃が最大3ヶ月分無料に!

らくらくパートナー
気分も手間もお財布も、らくらく。保証人不要のらくらくパートナー

有限会社ヒロックス
TEL:048-640-5577
FAX: 048-640-5578

大宮西口店
埼玉県さいたま市大宮区桜木町4丁目751-1
免許番号：埼玉県免許(7)第17042号
所属団体：（公社）全日本不動産協会 / （公財）日本賃貸住宅管理協会

取引形態
仲介