

# Sha Maison

積水ハウス品質のお部屋を シャーメゾン ショップ Shop

J R 京浜東北線

大宮駅 徒歩18分

モバイルで見る



**2LDK**  
テラスハウス

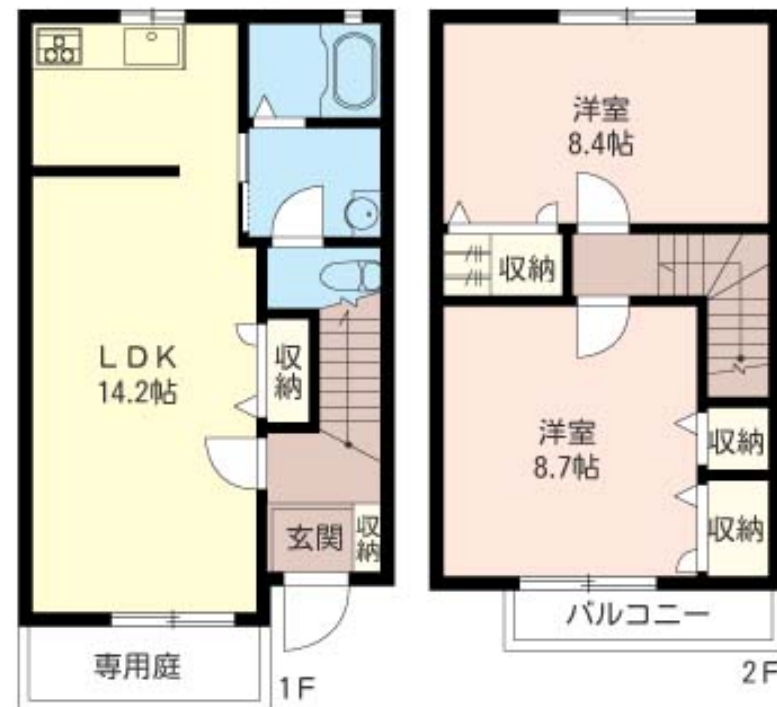
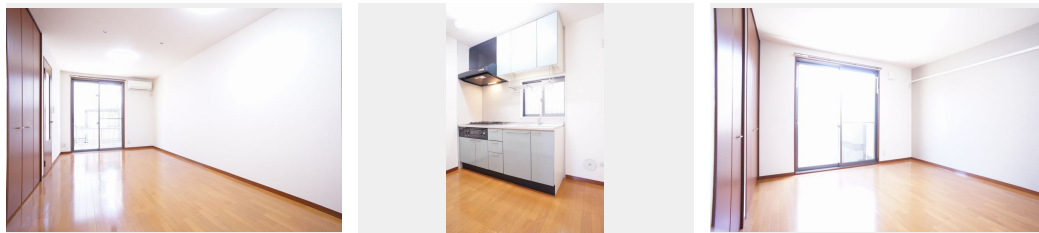
家賃 **120,000 円**

共益費等 6,000 円

敷金 0 ヶ月

礼金 2 ヶ月

駐車場 無料



この物件の  
オススメ  
ポイント

積水ハウス施工の上下階を利用するテラスハウスシャーメゾン！  
防犯カメラが設置されている物件です／室内のモニターから、訪問者の顔を確認できるインターホンです／プライベートな空

この物件についている **こだわり設備**

- 防犯カメラ
- TVモニター付きインターホン
- 専用庭
- しゃ熱断熱複層ガラス
- 駐車場無料
- 追い焚き給湯
- エアコン
- 3口コンロ
- 室内物干
- コンロ
- 給湯設備
- 洗濯洗面台

駐車場有り／都市ガス／高齢者対応可／防犯カメラ／BS／LGBTQフレンドリー／アクセントクロス／フローリング／Low-E複層ガラス／モニター付ドアホン／給湯箇所（浴室・台所・洗面所）／給湯器（追焚機能付）／シャワー／洗濯機置場（室内）／洗濯洗面化粧台／室内物干し／ガスコンロ（1台設置）／バルコニー／専用庭

物件名	プリマベール大成 102号室	間取り	2LDK／洋室8.4 洋室8.7 LDK14.2 (帖)
アクセス	J R 京浜東北線 大宮駅 徒歩18分 J R 埼京線 大宮駅 徒歩18分	専有面積 / 向き	71.8㎡ / 南
所在地	埼玉県さいたま市大宮区大成町 2丁目 2 6 1	築年月 / 構造	2003年10月上旬 / 軽量鉄骨・1階-2階建
ランドマーク	-	入居 / 契約期間	2026年8月上旬 / 2年
		駐車場	駐車場付

入居諸条件備考

シャーメゾンライフSUPPORT24 (月額1,320円税込)にご加入いただきます。ご入居にかかる諸費用として、退去クリーニング費用 (初回契約時) 111,870円 (税込) 鍵交換費用19,800円 (税込) が必要です。／火災保険へのご加入が条件となります。※ご入居中は、借家人賠償責任保険・個人賠償責任保険が付帯された火災保険へのご加入が必要となります。積水ハウス不動産グループでは、万一の事故の際、グループが連携して迅速に対応できる「シャーメゾンライフGUARD」(\*)へのご加入を推奨しております。\*保険契約の取扱代理店は、積水ハウスシャーメゾンPM東京(株)および積水ハウスシャーメゾンパートナーズ(株)となります。／積水ハウスシャーメゾンパートナーズの保証人不要プラン『らくらくパートナー』に加入が必要です。【新規契約時】事務手数料:33,000円(税込)、【毎月】保証料:月額賃料等の2%/諸費用及びその他契約費用は別途打合せ/更新料:新賃料の1ヶ月分

No.13042600102

※消費税は10%として計算しています。※掲載されている図面・写真等は、作成方法や撮影方法・時期などにより実際とは異なる場合があります。※家具や車などは、配置のイメージであり、賃貸物件に付属していません (家具家電付き等の表示があるものを除く)。

**ポイントがたまる**  
住んでいるだけでポイントが貯まり、住替え時に家賃が最大3ヶ月分無料に!

**らくらくパートナー**  
気分も手間もお財布も、らくらく。保証人不要のらくらくパートナー

## 株式会社守屋住宅 駅前店 (西部)

TEL:048-644-2383  
FAX: 048-644-1619

埼玉県さいたま市大宮区桜木町 1丁目 1-7 ON 21ビル 2F  
免許番号: 埼玉県免許(12)第8449号  
所属団体: (公社) 埼玉県宅地建物取引業協会 / (公社) 首都圏不動産公正取引協議会

取引形態  
仲介