

Sha Maison

積水ハウス品質のお部屋を シャーメゾン ショップ Shop

J R 埼京線

大宮駅 バス17分 三橋 (四) 南 バス停 徒歩3分

モバイルで見る



3DK アパート

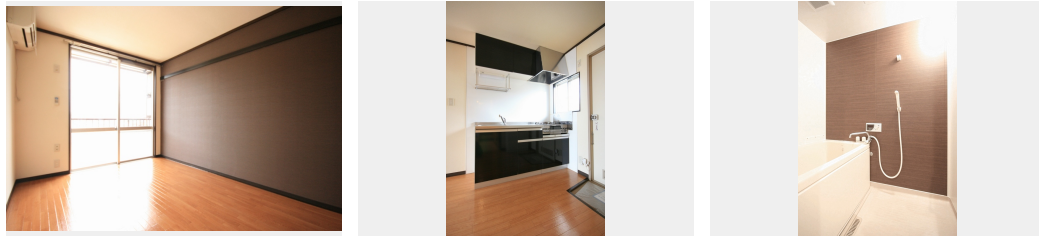
家賃 55,000 円

共益費等 6,000 円

敷金 0 ヶ月

礼金 1 ヶ月

1ヶ月 家賃無料

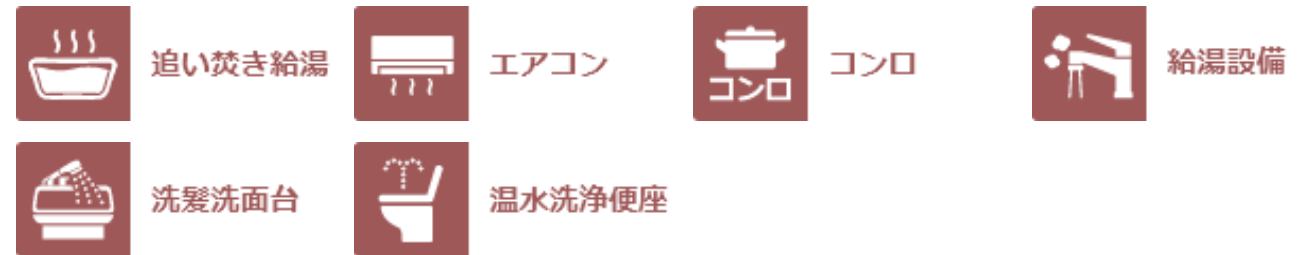


積水ハウスの賃貸住宅 シャーメゾン

Sha Maison

この物件の
オススメ
ポイント

この物件についている **こだわり設備**



駐車場有り / CATV (都市型) / 駐輪場 (屋根付き) / LGBTQフレンドリー / 高齢者対応可 / アクセントクロス / 給湯箇所 (浴室・台所・洗面所) / 給湯器 / 給湯器 (追焚機能付) / シャワー / 洗濯機置場 (室内) / 洗濯洗面化粧台 / ガスコンロ / トイレ (洗浄機能付便座) / バス・トイレ (セパレート) / エアコン / バルコニー

物件名	アネックス 鈴木 202号室	間取り	3DK / 洋室5.6 洋室5.2 洋室5.6 DK7.2 (帖)
アクセス	J R 埼京線 大宮駅 バス17分、三橋 (四) 南 バス停 徒歩3分	専有面積 / 向き	48.0㎡ / 南
所在地	埼玉県さいたま市大宮区三橋4丁目903	築年月 / 構造	1986年10月下旬 / 軽量鉄骨・2階-2階建
ランドマーク	-	入居 / 契約期間	2026年7月下旬 / 2年
		駐車場	なし

入居諸条件備考

シャーメゾンライフSUPPORT24 (月額1,320円税込) にご加入いただきます。ご入居にかかる諸費用として、退室時ハウスクリーニング費用73,150円 (税込) 鍵交換費用15,400円 (税込) が必要です。/ 火災保険へのご加入が条件となります。*ご入居中は、借家人賠償責任保険・個人賠償責任保険が付帯された火災保険へのご加入が必要となります。積水ハウス不動産グループでは、万一の事故の際、グループが連携して迅速に対応できる「シャーメゾンライフGUARD」(*) へのご加入を推奨しております。*保険契約の取扱代理店は、積水ハウスシャーメゾンPM東京 (株) および積水ハウスシャーメゾンパートナーズ (株) となります。/ 積水ハウスシャーメゾンパートナーズの保証人不要プラン『らくらくパートナー』に加入が必要です。【新規契約時】事務手数料: 33,000円 (税込)、【毎月】保証料: 月額賃料等の2% / 諸費用及びその他契約費用は別途打合せ / 更新料: 新賃料の1ヶ月分

No.130052500202

※消費税は10%として計算しています。※掲載されている図面・写真等は、作成方法や撮影方法・時期などにより実際とは異なる場合があります。※家具や車などは、配置のイメージであり、賃貸物件に付属していません (家具家電付き等の表示があるものを除く)。

ポイントがたまる
住んでいるだけでポイントが貯まり、住替え時に家賃が最大3ヶ月分無料に!

らくらくパートナー
気分も手間もお財布も、らくらく。保証人不要のらくらくパートナー

株式会社守屋住宅 駅前店 (西部)
TEL:048-644-2383
FAX: 048-644-1619

埼玉県さいたま市大宮区桜木町1丁目1-7 ON21ビル 2F
免許番号: 埼玉県免許(12)第8449号
所属団体: (公社) 埼玉県宅地建物取引業協会 / (公社) 首都圏不動産公正取引協議会

取引形態
仲介