

# Sha Maison

積水ハウス品質のお部屋を シャーメゾン ショップ Shop

J R 高崎線

宮原駅 徒歩8分

モバイルで見る



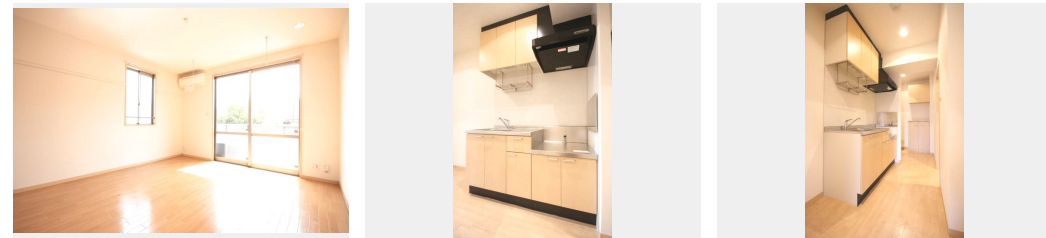
**1K**  
アパート

家賃 **77,000 円**

共益費等 6,500 円

敷金 0 ヶ月

礼金 1 ヶ月



積水ハウスの賃貸住宅 シャーメゾン

Sha Maison

この物件の  
オススメ  
ポイント

インターネットが無料で入居後すぐに使えます／防犯カメラが設置されている物件です／窓には侵入抑止効果が期待できる「防犯ガラス」を採用しています／ホームセキュリティー（警備員駆けつけシ・・・）

## この物件についている こだわり設備

- インターネット 無料(WiFi付)
- 防犯カメラ
- 防犯ガラス
- 警備システム
- TVモニター付き インターホン
- WIC・納戸
- 浴室乾燥機
- エアコン
- 室内物干
- 給湯設備
- 洗髪洗面台

駐車場有り／ゴミ集積場（敷地内）／駐輪場（屋根付き）／防犯カメラ／BS／CATV（都市型）／インターネット対応（CATV）／インターネット無料／LGBTQフレンドリー／アクセントクロス／雨戸（シャッタータイプ）／モニター付ドアホン／インターネット無料（WiFi対応）／防犯ガラス（合せガラス）／ホームセキュリティー（セコム）／給湯箇所（浴室・台所・洗面所）／給湯器（ガス）／浴室乾燥機（暖房乾燥）／シャワー／洗濯機置場（室内）／洗髪洗面化粧台／室内物干し／トイレ（暖房機能付便座）／バス・トイレ（セパレート）／ウォークインクローゼット／エアコン

物件名 Astious 206号室  
アクセス J R 高崎線 宮原駅 徒歩8分  
埼玉新都市交通伊奈線 加茂宮駅 徒歩6分  
所在地 埼玉県さいたま市北区宮原町3丁目9-1-2  
ランドマーク -

間取り 1K／洋室8.7 K3.2 (帖)  
専有面積 / 向き 29.96㎡ / 南西  
築年月 / 構造 2006年9月下旬 / 軽量鉄骨・2階-2階建  
入居 / 契約期間 2026年4月中旬 / 2年  
駐車場 有り / 月 8,800円 ~ 8,800円 (税込)

入居諸条件備考

シャーメゾンライフSUPPORT24（月額1,320円税込）にご加入いただきます。ご入居にかかる諸費用として、退去クリーニング費用（初回契約時）52,800円（税込）が必要です。／火災保険へのご加入が条件となります。＊ご入居中は、借家人賠償責任保険・個人賠償責任保険が付帯された火災保険へのご加入が必要となります。積水ハウス不動産グループでは、万一の事故の際、グループが連携して迅速に対応できる「シャーメゾンライフGUARD」(\*)へのご加入を推奨しております。＊保険契約の取扱代理店は、積水ハウスシャーメゾンP.M東京(株)および積水ハウスシャーメゾンパートナーズ(株)となります。／積水ハウスシャーメゾンパートナーズの保証人不要プラン『らくらくパートナー』に加入が必要です。【新規契約時】事務手数料：33,000円（税込）、【毎月】保証料：月額賃料等の2％／諸費用及びその他契約費用は別途打合せ／駐車場の空・料金等につきましては別途お問合せ下さい。／更新料：新賃料の1ヶ月分

※消費税は10%として計算しています。※掲載されている図面・写真等は、作成方法や撮影方法・時期などにより実際とは異なる場合があります。＊家具や車などは、配置のイメージであり、賃貸物件に付属していません（家具家電付き等の表示があるものを除く）。

No.131012500206

**ポイントがたまる**  
住んでいるだけでポイントが貯まり、住替え時に家賃が最大3ヶ月分無料に!

**らくらくパートナー**  
気分も手間もお財布も、らくらく。保証人不要のらくらくパートナー

株式会社守屋住宅 駅前店（東部）

TEL:048-644-2383  
FAX: 048-644-1619

埼玉県さいたま市大宮区桜木町1丁目1-7 ON21ビル 2F  
免許番号：埼玉県免許(12)第8449号  
所属団体：(公社)埼玉県宅地建物取引業協会 / (公社)首都圏不動産公正取引協議会

取引形態  
仲介