

# Sha Maison

積水ハウス品質のお部屋を シャーメゾン ショップ Shop

J R川越線

日進駅 徒歩10分

モバイルで見る



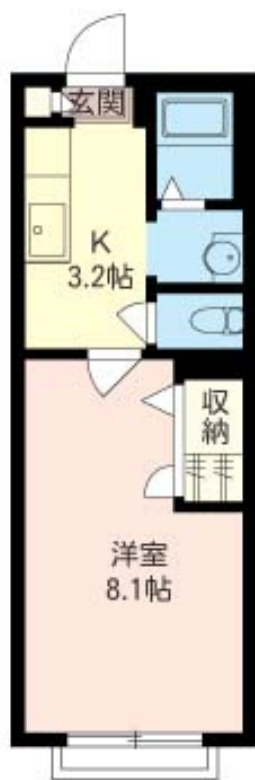
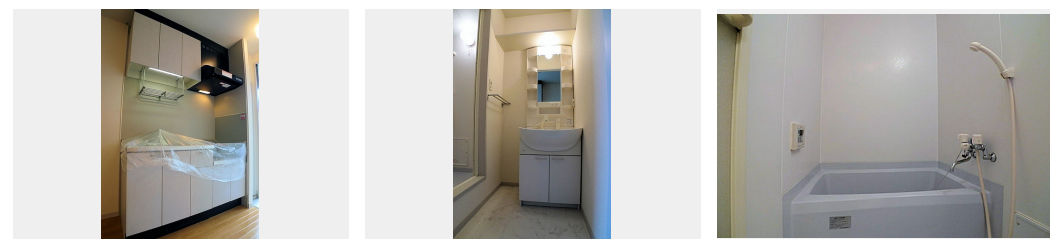
1K  
アパート

家賃 58,000 円

共益費等 6,000 円

敷金 0 ヶ月

礼金 1 ヶ月



積水ハウスの賃貸住宅 シャーメゾン

Sha Maison

この物件の  
オススメ  
ポイント

積水ハウス施工の軽量鉄骨造賃貸住宅シャーメゾンです。  
室内のモニターから、訪問者の顔を確認できるインターホンで  
す

この物件についている **こだわり設備**



駐車場有り/都市ガス/ゴミ集積場(敷地内)/高齢者対応可/駐輪場(屋根付き)  
)/BS/CATV(都市型)/インターネット対応(CATV)/LGBTQフレンドリー/兩戸  
(シャッタータイプ)/モニター付ドアホン/給湯箇所(浴室・台所・洗面所)/給湯器(ガス)/シャ  
ワー/洗濯機置場(室内)/洗髪洗面化粧台/バス・トイレ(セパレート)/下駄箱/エアコン(1台  
設置)

物件名 BlueRose B 202号室

アクセス J R川越線 日進駅 徒歩10分  
埼玉新都市交通伊奈線 加茂宮駅 徒歩16分

所在地 埼玉県さいたま市北区日進町2丁目435-2

ランドマーク -

間取り 1K/洋室8.1 K3.2(帖)

専有面積/向き 25.6㎡/南

築年月/構造 2002年7月上旬/軽量鉄骨・2階-2階建

入居/契約期間 2026年7月上旬/2年

駐車場 有り/月 7,000円 ~ 7,000円(税込)

入居諸条件備考

シャーメゾンライフSUPPORT24(月額1,320円税込)にご加入いただきます。ご入居にかかる諸費用として、退室時ハウスクリーニング費用52,800円(税込)鍵交換費用19,800円(税込)が必要です。/火災保険へのご加入が条件となります。\*ご入居中は、借家人賠償責任保険・個人賠償責任保険が付帯された火災保険へのご加入が必要となります。積水ハウス不動産グループでは、万一の事故の際、グループが連携して迅速に対応できる「シャーメゾンライフGUARD」(\*)へのご加入を推奨しております。\*保険契約の取扱代理店は、積水ハウスシャーメゾンPM東京(株)および積水ハウスシャーメゾンパートナーズ(株)となります。/積水ハウスシャーメゾンパートナーズの保証人不要プラン『らくらくパートナー』に加入が必要です。【新規契約時】事務手数料:33,000円(税込)、[毎月]保証料:月額賃料等の2%/諸費用及びその他契約費用は別途打合せ/駐車場の空・料金等につきましては別途お問合せ下さい。/更新料:新賃料の1ヶ月分

No.130410800202

※消費税は10%として計算しています。※掲載されている図面・写真等は、作成方法や撮影方法・時期などにより実際とは異なる場合があります。※家具や車などは、配置のイメージであり、賃貸物件に付属していません(家具家電付き等の表示があるものを除く)。

**ポイントがたまる**  
住んでいるだけでポイントが貯まり、  
住替え時に家賃が最大3ヶ月分無料に!

**らくらくパートナー**  
気分も手間もお財布も、らくらく。  
保証人不要のらくらくパートナー

株式会社守屋住宅 駅前店(西部)

TEL:048-644-2383

FAX: 048-644-1619

埼玉県さいたま市大宮区桜木町1丁目1-7 ON21ビル 2F

免許番号: 埼玉県免許(12)第8449号

所属団体: (公社)埼玉県宅地建物取引業協会 / (公社)首都圏不動産公正

取引協議会

取引形態  
仲介