

# Sha Maison

積水ハウス品質のお部屋を シャーメゾン ショップ Shop

J R 高崎線

宮原駅 徒歩10分

モバイルで見る



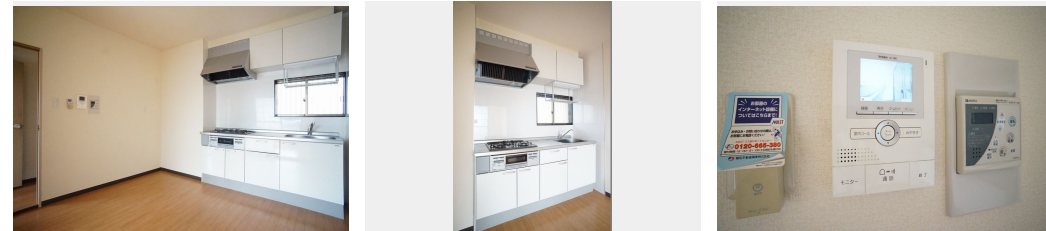
**2DK**  
アパート

家賃 **75,000 円**

共益費等 **9,000 円**

敷金 **0 ヶ月**

礼金 **1 ヶ月**



積水ハウスの賃貸住宅 シャーメゾン

Sha Maison

**この物件のオススメポイント**  
 宅配ボックス付きなので不在時にも荷物を受け取れます／インターネットが無料で入居後すぐに使えます／防犯カメラが設置されている物件です／室内のモニターから、訪問者の顔を確認できるインタ・・・

- この物件についているこだわり設備**
- 宅配BOX
  - インターネット 無料(WiFi付)
  - 防犯カメラ
  - TVモニター付きインターホン
  - 追い焚き給湯
  - エアコン
  - 3口コンロ
  - 室内物干
  - コンロ
  - 給湯設備
  - 洗髪洗面台
  - 温水洗浄便座

駐車場有り／都市ガス／宅配BOX／ゴミ集積場(敷地内)／物置・外部収納／高齢者対応可／駐輪場(屋根付き)／防犯カメラ／CATV(都市型)／インターネット対応(CATV)／LGBTQフレンドリー／角部屋／アクセントクロス／雨戸(シャッタータイプ)／モニター付ドアホン／インターネット無料(Wi-Fi対応)／給湯箇所(浴室・台所・洗面所)／給湯器(ガス)／給湯器(追焚機能付)／シャワー／洗濯機置場(室内)／洗髪洗面化粧台／室内物干し／ガスコンロ／3口コンロ／グリル付きコンロ／トイレ(洗浄機能付便座)／バス・トイレ(セパレート)／エアコン(1台設置)／パ

物件名	パレスパークサイド 大宮 A 205号室	間取り	2DK/洋室6.4 洋室5.6 DK6.4 (帖)
アクセス	J R 高崎線 宮原駅 徒歩10分 埼玉新都市交通伊奈線 東宮原駅 徒歩3分	専有面積 / 向き	41.8㎡ / 南
所在地	埼玉県さいたま市北区宮原町2丁目78-12	築年月 / 構造	1987年8月中旬 / 軽量鉄骨・2階-2階建
ランドマーク	-	入居 / 契約期間	2026年5月下旬 / 2年
		駐車場	有り / 月 7,700円 ~ 7,700円 (税込)

**入居諸条件備考**  
 シャーメゾンライフSUPPORT24(月額1,320円税込)にご加入いただきます。ご入居にかかる諸費用として、退去クリーニング費用(初回契約時) 68,200円(税込)鍵交換費用19,800円(税込)が必要です。／火災保険へのご加入が条件となります。※ご入居中は、借家人賠償責任保険・個人賠償責任保険が付帯された火災保険へのご加入が必要となります。積水ハウス不動産グループでは、万一の事故の際、グループが連携して迅速に対応できる「シャーメゾンライフGUARD」(\*)へのご加入を推奨しております。\*保険契約の取扱代理店は、積水ハウスシャーメゾンPM東京(株)および積水ハウスシャーメゾンパートナーズ(株)となります。／積水ハウスシャーメゾンパートナーズの保証人不要プラン『らくらくパートナー』に加入が必要です。【新規契約時】事務手数料:33,000円(税込)、[毎月]保証料:月額賃料等の2%/諸費用及びその他契約費用は別途打合せ/駐車場の空・料金等につきましては別途お問合せ下さい。／更新料:新賃料の1ヶ月分

No.130062700205  
 ※消費税は10%として計算しています。※掲載されている図面・写真等は、作成方法や撮影方法・時期などにより実際とは異なる場合があります。※家具や車などは、配置のイメージであり、賃貸物件に付属していません(家具家電付き等の表示があるものを除く)。

**ポイントがたまる**  
 住んでいるだけでポイントが貯まり、住替え時に家賃が最大3ヶ月分無料に!

**らくらくパートナー**  
 気分も手間もお財布も、らくらく。保証人不要のらくらくパートナー

株式会社守屋住宅 駅前店(東部)  
 TEL:048-644-2383  
 FAX: 048-644-1619

埼玉県さいたま市大宮区桜木町1丁目1-7 ON21ビル 2F  
 免許番号: 埼玉県免許(12)第8449号  
 所属団体: (公社)埼玉県宅地建物取引業協会 / (公社)首都圏不動産公正取引協議会

取引形態  
 仲介