

Sha Maison

積水ハウス品質のお部屋を シャーメゾン ショップ Shop

J R川越線

西大宮駅 徒歩10分

モバイルで見る



1LDK
マンション

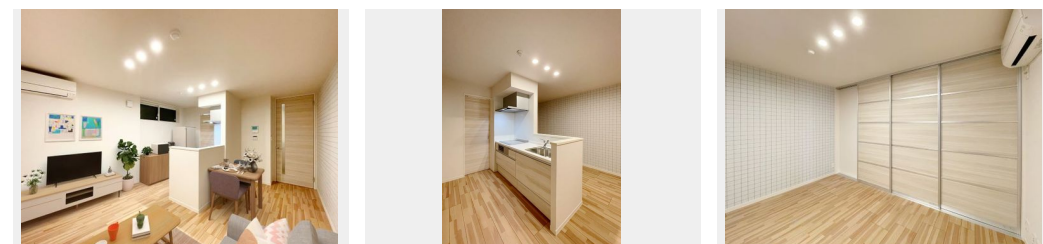
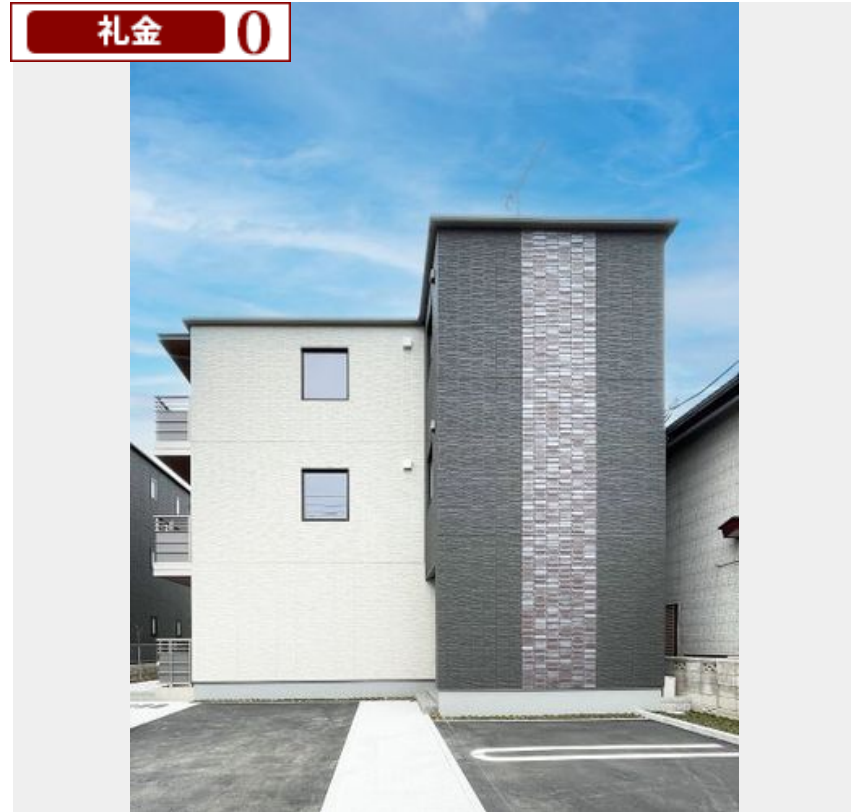
家賃 **94,000 円**

共益費等 8,000 円

敷金 1 ヶ月

礼金 0 ヶ月

礼金 0



積水ハウスの賃貸住宅 シャーメゾン

Sha Maison

この物件の
オススメ
ポイント

太陽光発電+高断熱ペアガラス+断熱等級3の「ZEH」仕様となります。各世帯に太陽光発電が設置されております。日中発電した電気は使用電力を引いて余った電力が売電される仕組みとなっております。

この物件についている **こだわり設備**

- シャーメゾン ガーデنز
- 高遮音床 システム
- ZEH
- 宅配BOX
- 太陽光発電
- 住宅性能評価
- 耐震 等級3
- インターネット 無料(WiFi付)
- TVモニター付き インターホン
- 防犯カメラ
- エレベーター
- 対面 キッチン

駐車場有り/高遮音床システム「SHAIDD55」/住宅性能評価/耐震等級3/エレベーター/宅配BOX/ゴミ集積場(敷地内)/駐輪場(屋根付き)/防犯カメラ/BS/シャーメゾンガーデنز/LGBTQフレンドリー/アクセントクロス/フローリング/複層ガラス/雨戸(シャッタータイプ)/モニター付ドアホン/全身ミラー/間接照明/ダウンライト/照明器具(LED)/インターネット無料(Wi-Fi対応)/スマートロック/給湯箇所(浴室・台所・洗面所)/エコジョーズ/給湯器(追焚機能付)/太陽光発電/ZEH(ネット・ゼロ・エネルギー・ハウス)/浴室乾燥機(暖房乾

物件名	□ベリア西大宮 105号室	間取り	1LDK/洋室4.7 LDK9.1(帖)
アクセス	J R川越線 西大宮駅 徒歩10分 J R川越線 指扇駅 徒歩12分	専有面積 / 向き	41.87㎡ / 西
所在地	埼玉県さいたま市西区西大宮 1丁目53-48	築年月 / 構造	2024年1月下旬/重量鉄骨・1階-3階建
ランドマーク	-	入居 / 契約期間	即時/2年
		駐車場	有り/月 8,800円 ~ 8,800円 (税込)

入居諸条件備考

シャーメゾンライフSUPPORT24(月額880円税込)へ別途加入要。退室時ハウスクリーニング費用として47,190円(税込)ご負担頂きます。スマートロック設定費用として16,500円(税込)ご負担頂きます。/火災保険へのご加入が条件となります。*ご入居中は、借家人賠償責任保険・個人賠償責任保険が付帯された火災保険へのご加入が必要となります。積水ハウス不動産グループでは、万一の事故の際、グループが連携して迅速に対応できる「シャーメゾンライフGUARD」(*)へのご加入を推奨しております。*保険契約の取扱代理店は、積水ハウス不動産東京(株)および積水ハウス不動産パートナーズ(株)となります。/積水ハウス不動産パートナーズの保証人不要プラン『らくらくパートナー』に加入が必要です。[新規契約時]事務手数料:33,000円(税込)、[毎月]保証料:月額賃料等の2%/諸費用及び、契約に要する費用は別途打合せ/備考:素敵な設備が他にも盛りだくさんの賃貸住宅です。詳細はシャーメゾン特約店:(有)ヒロックス大宮店までお問合せ下さいませ。* お部屋にあったオリジナルオーダーカーテン(ドレース+レース)を販売しております。* 住み替えて得するシャーメゾンポイントたまります!詳しくは店頭で!!!/駐車場の空・料金等につきましては別途お問合せ下さい。/更新料:新賃料の1ヶ月分

※消費税は10%として計算しています。※掲載されている図面・写真等は、作成方法や撮影方法・時期などにより実際とは異なる場合があります。※家具や車などは、配置のイメージであり、賃貸物件に付属していません(家具家電付き等の表示があるものを除く)。

ポイントがたまる
住んでいるだけでポイントが貯まり、住替え時に家賃が最大3ヶ月分無料!

らくらくパートナー
気分も手間もお財布も、らくらく。保証人不要のらくらくパートナー

有限会社ヒロックス
TEL:048-660-5588
FAX: 048-660-5598

大宮店
埼玉県さいたま市北区宮原町3丁目226-3
免許番号: 埼玉県免許(7)第17042号
所属団体: (公社)全日本不動産協会 / (公社)首都圏不動産公正取引協議会

取引形態
仲介