

# Sha Maison

積水ハウス品質のお部屋を シャーメゾン ショップ Shop

J R川越線

西大宮駅 徒歩9分

モバイルで見る



**1LDK**  
マンション

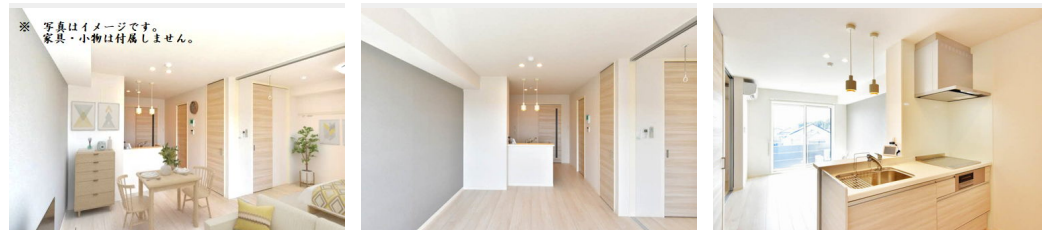
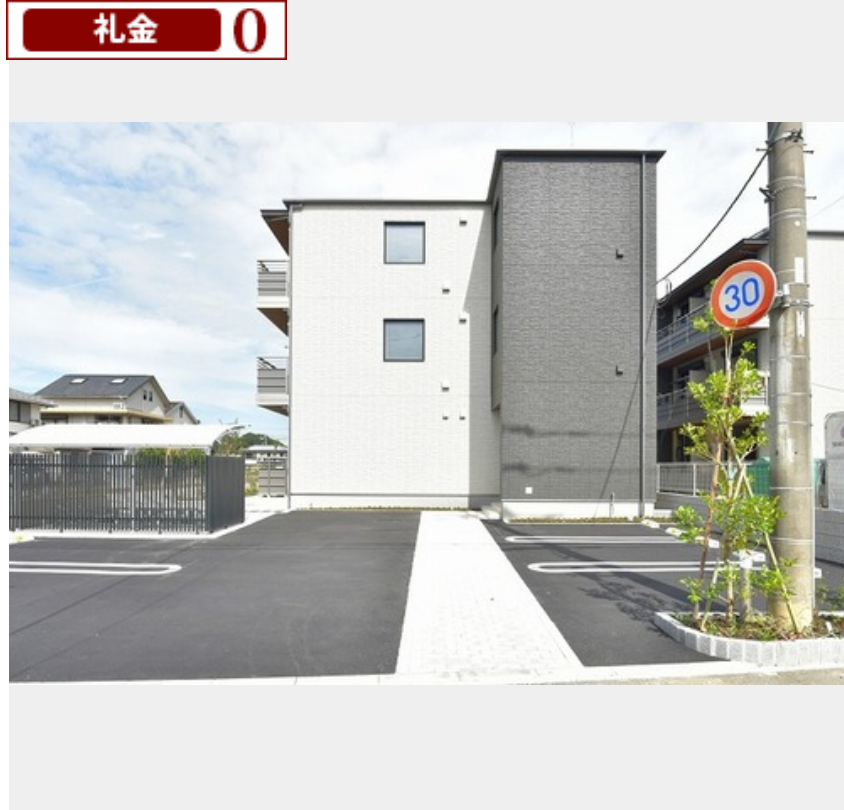
家賃 **97,000 円**

共益費等 **8,000 円**

敷金 **0.5 ヶ月**

礼金 **0 ヶ月**

礼金 **0**



積水ハウスの賃貸住宅 シャーメゾン

Sha Maison

この物件の  
オススメ  
ポイント

【全室エアコン設置済み】1世帯当たり約1.7KWの太陽光発電システムを搭載したZEH賃貸住宅です。発電した電力を自ら消費する事が出来、加えて高い断熱構造の採用で光熱費を大幅に削減出・・・

この物件についている **こだわり設備**

- 屋内共用廊下タイプ
- シャーマゾン ガーデンス
- 高遮音床システム
- ZEH
- 宅配BOX
- 太陽光発電
- 耐震等級3
- 耐震等級3
- インターネット無料(WiFi付)
- TVモニター付きインターホン
- オートロック
- 防犯カメラ
- 防犯ガラス

駐車場有り/高遮音床システム「SHAIDD55」/耐震等級3/ホテルライク/エレベーター/宅配BOX/ゴミ集積場(敷地内)/駐輪場(屋根付き)/オートロック/防犯カメラ/BS/シャーマゾンガーデンス/アクセントクロス/スライディングスクリーン/フローリング/雨戸(シャッタータイプ)/モニター付ドアホン/全身ミラー/ダウンライト/照明器具(LED)/インターネット無料(Wi-Fi対応)/防犯ガラス(合せガラス)/スマートロック/給湯箇所(浴室・台所・洗面所)/エコジョーズ/給湯器(追焚機能付)/太陽光発電/ZEH(ネット・ゼロ・エネルギー・ハウス)

物件名 シャルマン レジデンス 303号室

間取り 1LDK/洋室5.3 LDK11.5(帖)

アクセス J R川越線 西大宮駅 徒歩9分  
J R川越線 指扇駅 徒歩12分

専有面積 / 向き 41.87㎡ / 西

所在地 埼玉県さいたま市西区西大宮1丁目53-47

築年月 / 構造 2023年9月下旬 / 重量鉄骨・3階-3階建

入居 / 契約期間 即時 / 2年

ランドマーク -

駐車場 有り / 月 8,800円 ~ 8,800円 (税込)

入居諸条件備考

シャーマゾンライフSUPPORT24(月額880円税込)へ別途加入要。退室時ハウスクリーニング費用として47,190円(税込)ご負担頂きます。スマートロック設定費用として16,500円(税込)ご負担頂きます。/火災保険へのご加入が条件となります。\*ご入居中は、借家人賠償責任保険・個人賠償責任保険が付帯された火災保険へのご加入が必要となります。積水ハウス不動産グループでは、万一の事故の際、グループが連携して迅速に対応できる「シャーマゾンライフGUARD」(\*)へのご加入を推奨しております。\*保険契約の取扱代理店は、積水ハウス不動産東京(株)および積水ハウス不動産パートナーズ(株)となります。/積水ハウス不動産パートナーズの保証人不要プラン『らくらくパートナー』に加入が必要です。【新規契約時】事務手数料:33,000円(税込)、[毎月]保証料:月額賃料等の2%/諸費用及び、契約に要する費用は別途打合せ/駐車場の空・料金等につきましては別途お問合せ下さい。/更新料:新賃料の1ヶ月分

※消費税は10%として計算しています。※掲載されている図面・写真等は、作成方法や撮影方法・時期などにより実際とは異なる場合があります。※家具や車などは、配置のイメージであり、賃貸物件に付属していません(家具家電付き等の表示があるものを除く)。

**ポイントがたまる**  
住んでいるだけでポイントが貯まり、住替え時に家賃が最大3ヶ月分無料に!

**らくらくパートナー**  
気分も手間もお財布も、らくらく。保証人不要のらくらくパートナー

**有限会社ヒロックス**  
大宮店  
TEL:048-660-5588  
FAX: 048-660-5598

**大宮店**  
埼玉県さいたま市北区宮原町3丁目226-3  
免許番号: 埼玉県免許(7)第17042号  
所属団体: (公社)全日本不動産協会 / (公社)首都圏不動産公正取引協議

取引形態  
仲介