

# Sha Maison

積水ハウス品質のお部屋を シャーメゾン ショップ Shop

J R川越線

西大宮駅 徒歩9分

モバイルで見る



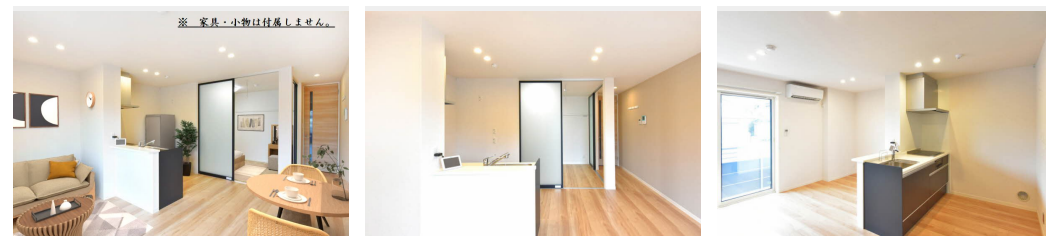
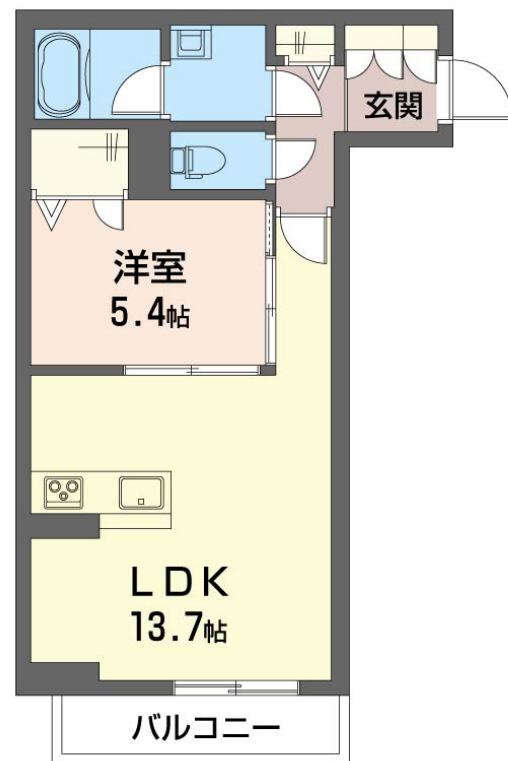
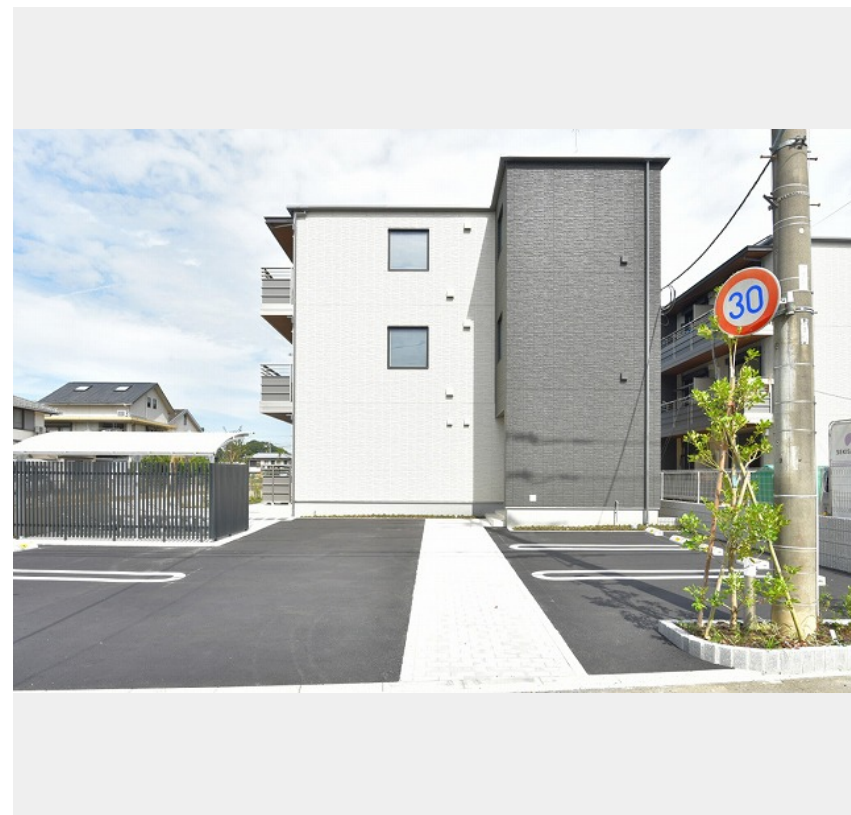
**1LDK**  
マンション

家賃 **106,000 円**

共益費等 8,000 円

敷金 0 ヶ月

礼金 1 ヶ月



積水ハウスの賃貸住宅 シャーメゾン

Sha Maison

この物件の  
オススメ  
ポイント

積水ハウスの独自基準を満たした厳選シャーメゾン/発電した電気を使えて余った電気は売ることができるZEH住宅/耐震性を表す指標の最高ランク「耐震等級3」を取得/上階からの音を大幅に抑...

## この物件についている こだわり設備

- シャーメゾン セレクション
- ZEH
- 耐震等級3
- 高遮音床システム
- シャーメゾン ガーデンス
- 屋内共用廊下タイプ
- エレベーター
- 宅配BOX
- IOT対応
- スマートロック
- インターネット無料(WiFi付)
- オートロック

駐車場有り/高遮音床システム「SHAIDD55」/耐震等級3/ホテルライク/都市ガス/エレベーター/宅配BOX/ゴミ集積場(敷地内)/駐輪場(屋根付き)/オートロック/防犯カメラ/BS/シャーメゾンガーデンス/IOT対応/角部屋/アクセントクロス/スライディングスクリーン/フローリング/雨戸(シャッタータイプ)/モニタ付ドアホン/全身ミラー/ダウンライト/照明器具(LED)/インターネット無料(Wi-Fi対応)/防犯ガラス(合せガラス)/スマートロック/給湯箇所(浴室・台所・洗面所)/エコジョーズ/給湯器(追焚機能付)/太陽光発電/ZEH

物件名 シャルマン レジデンス 105号室

間取り 1LDK/洋室5.4 LDK13.7(帖)

アクセス J R川越線 西大宮駅 徒歩9分  
J R川越線 指扇駅 徒歩12分

専有面積 / 向き 45.37㎡/西

所在地 埼玉県さいたま市西区西大宮 1丁目53-47

築年月 / 構造 2023年9月下旬/重量鉄骨・1階-3階建

入居 / 契約期間 2026年6月中旬/2年

ランドマーク -

駐車場 有り/月 8,800円 ~ 8,800円(税込)

入居諸条件備考

シャーメゾンライフSUPPORT24(月額1,320円税込)にご加入いただきます。ご入居にかかる諸費用として、退去クリーニング費用(初回契約時) 73,150円(税込)鍵交換費用16,500円(税込)スマートロック設定費用16,500円(税込)が必要です。/火災保険へのご加入が条件となります。\*ご入居中は、借家人賠償責任保険・個人賠償責任保険が付帯された火災保険へのご加入が必要となります。積水ハウス不動産グループでは、万一の事故の際、グループが連携して迅速に対応できる「シャーメゾンライフGUARD」(\*)へのご加入を推奨しております。\*保険契約の取扱代理店は、積水ハウスシャーメゾンPM東京(株)および積水ハウスシャーメゾンパートナーズ(株)となります。/積水ハウスシャーメゾンパートナーズの保証人不要プラン『らくらくパートナー』に加入が必要です。[新規契約時]事務手数料:33,000円(税込)、[毎月]保証料:月額賃料等の2%/諸費用及びその他契約費用は別途打合せ/駐車場の空・料金等につきましては別途お問合せ下さい。/更新料:新賃料の1ヶ月分

No.133020600105

※消費税は10%として計算しています。※掲載されている図面・写真等は、作成方法や撮影方法・時期などにより実際とは異なる場合があります。※家具や車などは、配置のイメージであり、賃貸物件に付属していません(家具家電付き等の表示があるものを除く)。

**ポイントがたまる**  
住んでいるだけでポイントが貯まり、住替え時に家賃が最大3ヶ月分無料!

**らくらくパートナー**  
気分も手間もお財布も、らくらく。保証人不要のらくらくパートナー

有限会社ヒロックス  
TEL:048-660-5588  
FAX: 048-660-5598

大宮店  
埼玉県さいたま市北区宮原町3丁目226-3  
免許番号: 埼玉県免許(7)第17042号  
所属団体: (公社)全日本不動産協会 / (公社)首都圏不動産公正取引協議会

取引形態  
仲介