

Sha Maison

積水ハウス品質のお部屋を シャーメゾン ショップ Shop

J R川越線

指扇駅 徒歩6分

モバイルで見る



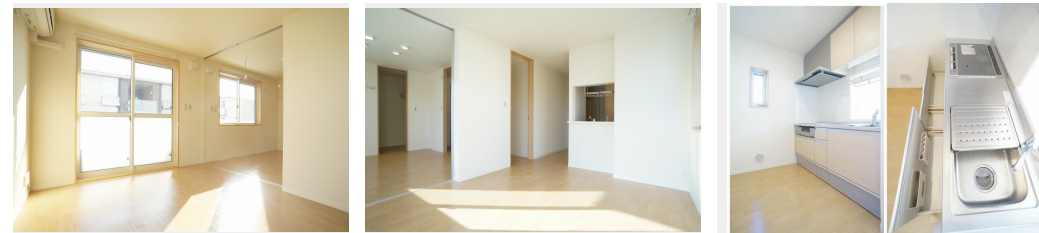
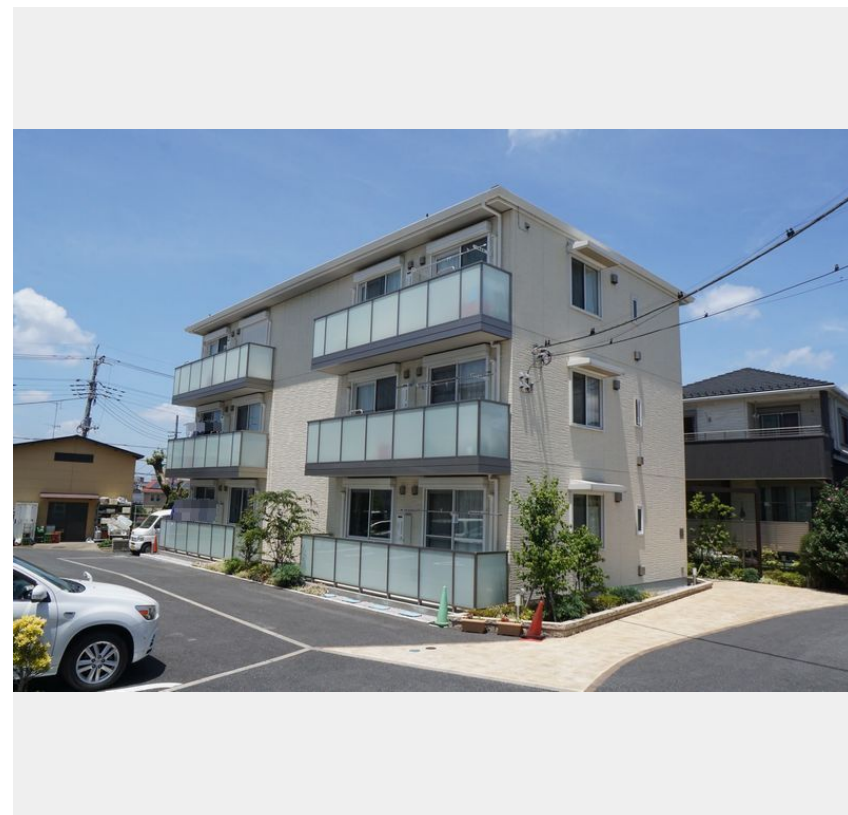
2LDK
マンション

家賃 **100,000 円**

共益費等 6,500 円

敷金 0 ヶ月

礼金 1 ヶ月



積水ハウスの賃貸住宅 シャーメゾン

Sha Maison

この物件の
オススメ
ポイント

インターネット無料のシャーメゾン！
上階からの音を大幅に抑える高遮音床システム「シャイド」を採用／街並みに調和する緑豊かな敷地計画「シャーメゾンガーデンズ」を採用／ペットとの暮らし・・・

この物件についている **こだわり設備**

- 高遮音床システム
- インターネット無料(WiFi付)
- WIC・納戸
- シャーメゾンガーデンズ
- オートロック
- 浴室乾燥機
- ペット相談可
- 防犯ガラス
- 追い焚き給湯
- 宅配BOX
- TVモニター付きインターホン
- エアコン

駐車場有り／高遮音床システム「SHAIDD55」／都市ガス／宅配BOX／ゴミ集積場（敷地内）／高齢者対応可／ペット相談可（室内小型犬）／駐輪場（屋根付き）／オートロック／BS／CATV（都市型）／インターネット対応（CATV）／シャーメゾンガーデンズ／LGBTQフレンドリー／角部屋／アクセントクロス／スライディングスクリーン／複層ガラス／雨戸（シャッタータイプ）／モニター付ドアホン／全身ミラー／ダウンライト／照明器具（LED）／インターネット無料（Wi-Fi対応）／防犯ガラス（合せガラス）／玄関鍵（①キー②ロック）／給湯箇

物件名	ミル ボヌー II 201号室
アクセス	J R川越線 指扇駅 徒歩6分 J R川越線 大宮駅 バス16分、西遊馬 バス停 徒歩10分
所在地	埼玉県さいたま市西区大字指扇領別所 270-1
ランドマーク	-

間取り	2LDK／洋室6.4 洋室6.1 LDK10.9 (帖)
専有面積 / 向き	58.1㎡ / 南
築年月 / 構造	2015年10月下旬 / 鉄骨・2階-3階建
入居 / 契約期間	2026年6月上旬 / 2年
駐車場	有り / 月 7,700円 ~ 7,700円 (税込)

入居諸条件備考

シャーメゾンライフSUPPORT24（月額1,320円税込）にご加入いただきます。ご入居にかかる諸費用として、退去クリーニング費用（初回契約時）83,380円（税込）鍵交換費用13,200円（税込）が必要です。／火災保険へのご加入が条件となります。※ご入居中は、借家人賠償責任保険・個人賠償責任保険が付帯された火災保険へのご加入が必要となります。積水ハウス不動産グループでは、万一の事故の際、グループが連携して迅速に対応できる「シャーメゾンライフGUARD」(*)へのご加入を推奨しております。*保険契約の取扱代理店は、積水ハウスシャーメゾンPM東京（株）および積水ハウスシャーメゾンパートナーズ（株）となります。／積水ハウスシャーメゾンパートナーズの保証人不要プラン『らくらくパートナー』に加入が必要です。【新規契約時】事務手数料：33,000円（税込）、【毎月】保証料：月額賃料等の2%／諸費用及びその他契約費用は別途打合せ／駐車場の空・料金等につきましては別途お問合せ下さい。／更新料：新賃料の1ヶ月分

No.131086600201

※消費税は10%として計算しています。※掲載されている図面・写真等は、作成方法や撮影方法・時期などにより実際とは異なる場合があります。※家具や車などは、配置のイメージであり、賃貸物件に付属していません（家具家電付き等の表示があるものを除く）。

ポイントがたまる
住んでいるだけでポイントが貯まり、住替え時に家賃が最大3ヶ月分無料に!

らくらくパートナー
気分も手間もお財布も、らくらく。保証人不要のらくらくパートナー

株式会社アスペック
TEL:048-622-8141
FAX: 048-622-9150

埼玉県さいたま市西区大字指扇領別所 382-8
免許番号：埼玉県免許(8)第13762号
所属団体：（公社）全日本不動産協会 / （公社）首都圏不動産公正取引協議

取引形態
仲介