

# Sha Maison

積水ハウス品質のお部屋を シャーメゾン ショップ Shop

J R長崎本線

吉野ヶ里公園駅 バス10分 徒歩3分

モバイルで見る



**3DK**  
アパート

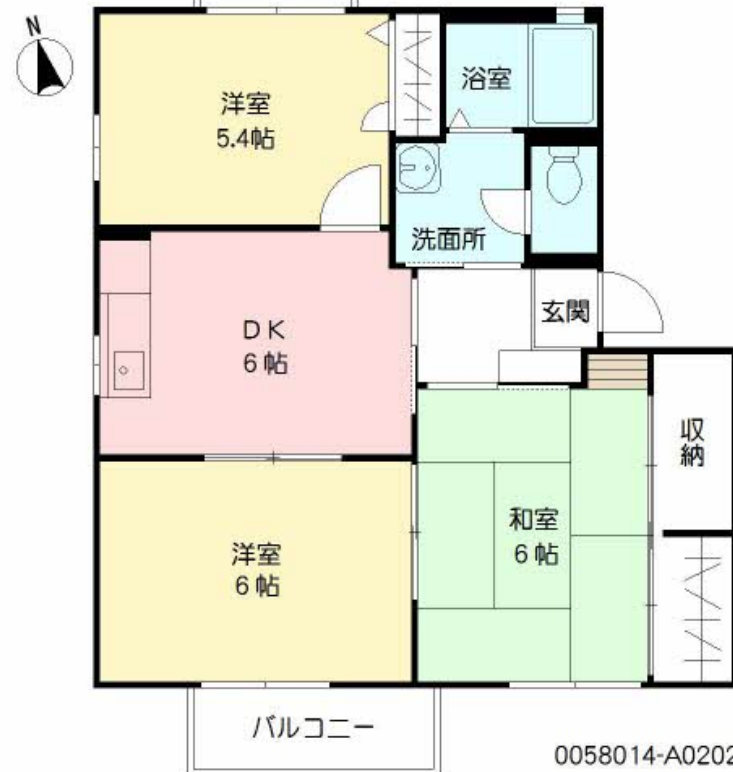
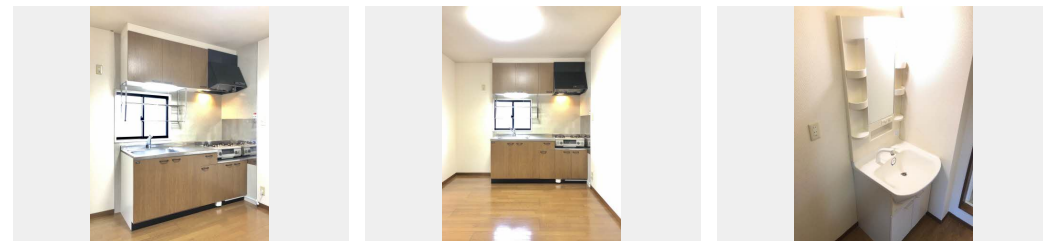
家賃 **50,000 円**

共益費等 **3,500 円**

敷金 **0 円**

礼金 **0 円**

駐車場 **無料** 礼金 **0**



積水ハウスの賃貸住宅 シャーメゾン  
**Sha Maison**

この物件の  
**オススメ  
ポイント**

目田原郵便局まで距離400m、トライアル上峰店まで距離880mと買い物には便利な環境です！/佐賀銀行、三田川支店まで距離960m/追い炊き給湯器機付きにて、冷めたお湯もすぐ温まりま...

この物件についている **こだわり設備**

- インターネット 無料(WiFi付)
- 動画視聴 サービス
- TVモニター付き インターホン
- コンロ
- 給湯設備
- 追い炊き給湯
- 洗髪洗面台
- 室内物干
- 温水洗浄便座
- エアコン
- 無料 駐車場無料
- P 2台可 駐車場2台可

駐車場あり/駐車場(屋根付き)/地デジ対応(アンテナ対応)/ゴミ集積場(敷地内)/LGBTQフレンドリー/高齢者対応可/インターネット無料(Wi-Fi対応)/動画視聴サービス/トイレ/風呂/エアコン/駐車場2台可/モニター付ドアホン/キッチンあり/給湯器(追焚機能付)/トイレ(暖房洗浄便座)/玄関鍵(オプナス)/洗髪洗面化粧台/給湯箇所(浴室・台所・洗面所)/室内物干し/バルコニー/下駄箱/バス・トイレ(セパレート)/洗濯機置場(室内)/2口コンロ/照明器具

物件名	アヴェニール三田川 * A0202号室	間取り	3DK/DK6 和室6 洋室6 洋室5.4(帖)
アクセス	J R長崎本線 吉野ヶ里公園駅 バス10分、三田川郵便局前バス停 徒歩3分	専有面積 / 向き	54.69㎡ / 南
所在地	佐賀県神埼郡吉野ヶ里町吉田	築年月 / 構造	1999年8月上旬 / 軽量鉄骨・2階-2階建
ランドマーク	●東目達バス停/距離640m	入居 / 契約期間	即時 / 2年
		駐車場	駐車場2台無料 / 舗装白線引

入居諸条件備考

諸費用及び、契約に要する費用は別途打合せ/契約更新時、更新料10,000円を頂戴します。/クリーニング代55,000円/シャーメゾンライフSUPPORT24(月額880円税込)に加入して頂きます。/上記賃料等以外に、町内会費 毎月500円をお支払い頂きます。/火災保険へのご加入が条件となります。\*ご入居中は、借家人賠償責任保険・個人賠償責任保険が付帯された火災保険へのご加入が必要となります。積水ハウス不動産グループでは、万一の事故の際、グループが連携して迅速に対応できる「シャーメゾンライフGUARD」(\*)へのご加入を推奨しております。\*保険契約の取扱代理店は、積水ハウス不動産九州(株)および積水ハウス不動産パートナーズ(株)となります。/積水ハウス不動産パートナーズの保証人不要プラン『らくらくパートナー』に加入が必要です。[新規契約時]事務手数料:33,000円(税込)、[毎月]保証料:月額賃料等の2%/諸費用及び、契約に要する費用は別途打合せ/更新料:10,000円

※消費税は10%として計算しています。※掲載されている図面・写真等は、作成方法や撮影方法・時期などにより実際とは異なる場合があります。※家具や車などは、配置のイメージであり、賃貸物件に付属していません(家具家電付き等の表示があるものを除く)。

**ポイントがたまる**  
住んでいるだけでポイントが貯まり、住替え時に家賃が最大3ヶ月分無料に!

**らくらくパートナー**  
気分も手間もお財布も、らくらく。保証人不要のらくらくパートナー

株式会社駅前不動産  
TEL:0952-55-9444  
FAX: 0952-53-7772

吉野ヶ里店  
佐賀県神埼郡吉野ヶ里町吉田2771-7  
免許番号: 国土交通大臣免許 (04) 第007725号  
所属団体: (公社) 佐賀県宅地建物取引業協会 / (一社) 九州不動産公正取引協議会

取引形態  
仲介