

Sha Maison

積水ハウス品質のお部屋を シャーメゾン ショップ Shop

西鉄バス

バス 直鳥 下車 徒歩11分

モバイルで見る



1LDK
アパート

家賃 52,000 円

共益費等 3,500 円

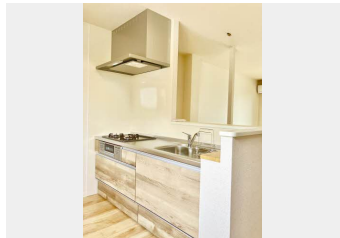
敷金 0 円

礼金 22,000 円

駐車場 無料



0056014-B0102



この物件の
オススメ
ポイント

インターネットWi-Fi+U-NEXT動画（一部対象外）
無料で！駐車場付きのお部屋です。リノベーション工事済み（2024年3月）

この物件についている こだわり設備

- リノベーション
- インターネット無料(WiFi付)
- 動画視聴サービス
- TVモニター付きインターホン
- 対面キッチン
- 給湯設備
- 洗面洗面台
- 温水洗浄便座
- エアコン
- 専用庭
- 駐車場無料
- 駐車場2台可

駐車場あり/駐輪場（屋根付き）/地デジ対応（アンテナ対応）/LGBTQフレンドリー/高齢者対応可/動画視聴サービス/インターネット無料（Wi-Fi対応）/玄関鍵（オプナス）/トイレ/給湯器/風呂/洗面化粧台/モニター付ドアホン/トイレ（暖房洗浄便座）/サッシ/給湯箇所（浴室・台所・洗面所）/下駄箱/専用庭/TVアンテナ/駐車場2台可/バス・トイレ（セパレート）/洗濯機置場（室内）/対面キッチン/リノベーション/エアコン

物件名 ソミュール * B棟 B0102号室

間取り 1LDK/LDK13.3 洋室6.4 (帖)

アクセス バス、直鳥 バス停 徒歩11分

専有面積 / 向き 47.28㎡ / 南

所在地 佐賀県神埼市千代田町直鳥

築年月 / 構造 1999年4月上旬 / 軽量鉄骨・1階-2階建

ランドマーク ●直鳥バス停/距離880m

入居 / 契約期間 即時 / 2年

駐車場 駐車場2台無料 / 舗装白線引

入居諸条件備考

諸費用及び、契約に要する費用は別途打合せ/契約更新時、更新料30,000円を頂戴します。/クリーニング代55,000円/シャーメゾンライフSUPPORT24（月額880円税込）に加入して頂きます。/火災保険へのご加入が条件となります。*ご入居中は、借家人賠償責任保険・個人賠償責任保険が付帯された火災保険へのご加入が必要となります。積水ハウス不動産グループでは、万一の事故の際、グループが連携して迅速に対応できる「シャーメゾンライフGUARD」(*)へのご加入を推奨しております。*保険契約の取扱代理店は、積水ハウス不動産九州(株)および積水ハウス不動産パートナーズ(株)となります。/積水ハウス不動産パートナーズの保証人不要プラン『らくらくパートナー』に加入が必要です。[新規契約時]事務手数料:33,000円(税込)、[毎月]保証料:月額賃料等の2%/リノベーション2024年02月 キッチン対面 2DK→1LDK トイレ、洗面/諸費用及び、契約に要する費用は別途打合せ/更新料:30,000円

※消費税は10%として計算しています。※掲載されている図面・写真等は、作成方法や撮影方法・時期などにより実際とは異なる場合があります。※家具や車などは、配置のイメージであり、賃貸物件に付属しておりません（家具家電付き等の表示があるものを除く）。

ポイントがたまる
住んでいるだけでポイントが貯まり、
住替え時に家賃が最大3ヶ月分無料に!

らくらくパートナー
気分も手間もお財布も、らくらく。
保証人不要のらくらくパートナー

株式会社駅前不動産
TEL:0952-60-2226
FAX: 0952-60-2227

南佐賀店

佐賀県佐賀市新郷本町29-5
免許番号: 国土交通大臣(4)第7725号
所属団体: (公社)福岡県宅地建物取引業協会 / (一社)九州不動産公正取引協議会

取引形態
仲介