

西鉄バス

バス 直鳥 下車 徒歩12分

モバイルで見る



3DK
アパート

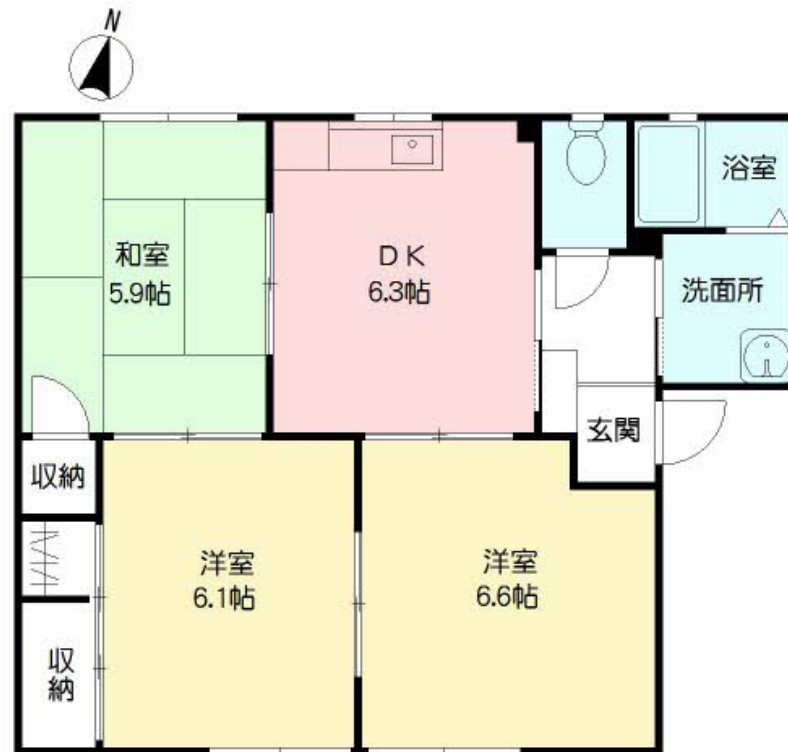
家賃 **62,000 円**

共益費等 3,500 円

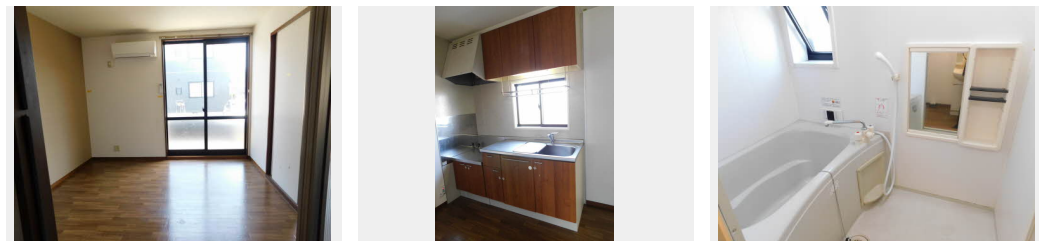
敷金 0 円

礼金 62,000 円

駐車場 無料



0056014-A0101



積水ハウスの賃貸住宅 シャーメゾン

Sha Maison

この物件の
オススメ
ポイント

積水ハウスグループの管理物件。法人契約は礼金1ヶ月追加インターネットが無料で入居後すぐに使えます/インターネットを利用した、動画視聴サービスをご利用いただけます。/室内のモニター...

この物件についている こだわり設備

- インターネット 無料(WiFi付)
- 動画視聴 サービス
- TVモニター付き インターホン
- 専用庭
- 駐車場無料
- エアコン
- 室内物干
- 温水洗浄便座

駐車場あり/地デジ対応(アンテナ対応)/ゴミ集積場(敷地内)/駐輪場(屋根付き)/LGBTQフレンドリー/高齢者対応可/動画視聴サービス/インターネット無料(Wi-Fi対応)/玄関鍵(オプナス)/モニター付ドアホン/キッチンあり/給湯箇所(浴室・台所・洗面所)/室内物干し/トイレ(暖房洗浄便座)/エアコン/サッシ/専用庭/下駄箱/ピクチャーレール/バス・トイレ(セパレート)/洗濯機置場(室内)/洗面化粧台

物件名 ソミュール A棟 ** A0101号室

アクセス バス、直鳥 バス停 徒歩12分

所在地 佐賀県神埼市千代田町直鳥

ランドマーク ●神埼市立千代田中学校/距離350m

間取り 3DK/D K 6.3 和室5.9 洋室6.1 洋室6.6 (帖)

専有面積 / 向き 54.34㎡ / 南

築年月 / 構造 1999年4月上旬 / 軽量鉄骨・1階-2階建

入居 / 契約期間 2026年6月上旬 / 2年

駐車場 駐車場2台無料 / 舗装白線引

入居諸条件備考

内覧・契約については、貸主の指定する仲介業者を介して行いますので、所定の仲介手数料が必要となります。/シャーメゾンライフSUPPORT24(月額1,320円税込)にご加入いただけます。/ご入居にかかる諸費用として、鍵交換費用(初回契約時)19,800円(税込)、クリーニング特約料83,160円(税込)が必要です。/火災保険へのご加入が条件となります。*ご入居中は、借家人賠償責任保険・個人賠償責任保険が付帯された火災保険へのご加入が必要となります。積水ハウス不動産グループでは、万一の事故の際、グループが連携して迅速に対応できる「シャーメゾンライフGUARD」(*)へのご加入を推奨しております。*保険契約の取扱代理店は、積水ハウスシャーメゾンPM九州(株)および積水ハウスシャーメゾンパートナーズ(株)となります。/積水ハウスシャーメゾンパートナーズの保証人不要プラン『らくらくパートナー』に加入が必要です。[新規契約時]事務手数料:33,000円(税込)、[毎月]保証料:月額賃料等の2%/諸費用及びその他契約費用は別途打合せ/更新料:新賃料の1ヶ月分

No.0056014

*消費税は10%として計算しています。*掲載されている図面・写真等は、作成方法や撮影方法・時期などにより実際とは異なる場合があります。*家具や車などは、配置のイメージであり、賃貸物件に付属していません(家具家電付き等の表示があるものを除く)。

ポイントがたまる
住んでいるだけでポイントが貯まり、住替え時に家賃が最大3ヶ月分無料に!

らくらくパートナー
気分も手間もお財布も、らくらく。保証人不要のらくらくパートナー

積水ハウスシャーメゾンPM九州株式会社九州西(佐賀OF)

TEL:0952-36-5200

FAX: 0952-30-2722

佐賀県佐賀市駅前中央1丁目13番20号佐賀新聞ステーションビル4F

免許番号:国土交通大臣(12)第2880号

取引形態
貸主