

Sha Maison

積水ハウス品質のお部屋を シャーメゾン ショップ Shop

J R長崎本線

神埼駅 徒歩23分

モバイルで見る



3K
アパート

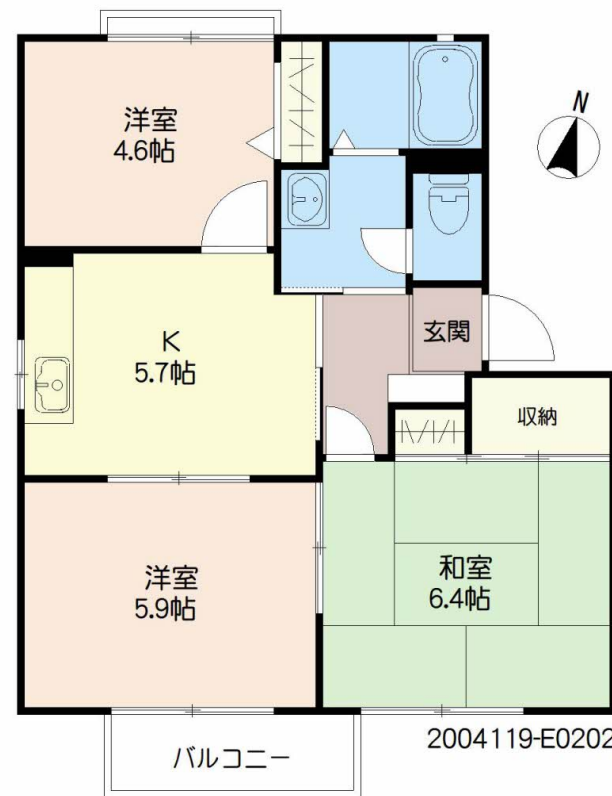
家賃 **50,000 円**

共益費等 **3,500 円**

敷金 **0 円**

礼金 **50,000 円**

駐車場 **無料**



この物件の
オススメ
ポイント

積水ハウスグループの管理物件。法人契約は礼金1ヶ月追加。
室内のモニターから、訪問者の顔を確認できるインターホンで
す

この物件についている **こだわり設備**

- TVモニター付きインターホン
- 無料 駐車場無料
- エアコン
- コンロ
- 給湯設備
- 温水洗浄便座

駐車場あり / B S / ゴミ集積場 (敷地内) / 駐輪場 (屋根付き) / 24H換気システム / LGBTQフレンドリー / 高齢者対応可 / トイレ / 風呂 / サッシ / 地デジ対応 (アンテナ対応) / バス・トイレ (セパレート) / 洗濯機置場 (室内) / 玄関鍵 (①キー②ロック) / モニタ付ドアホン / キッチンあり / 給湯箇所 (浴室・台所・洗面所) / バルコニー / ピクチャーレール / 下駄箱 / エアコン / 洗面化粧台 / トイレ (暖房洗浄便座) / 給湯器 / コンロ

積水ハウスの賃貸住宅 シャーメゾン
Sha Maison

物件名 セントラルグレイス E棟 * E0202号室

間取り 3K / K5.7 和室6.4 洋室5.9 洋室4.6 (帖)

アクセス J R長崎本線 神埼駅 徒歩23分

専有面積 / 向き 50.78㎡ / 南

所在地 佐賀県神埼市神埼町永歌

築年月 / 構造 2005年7月下旬 / 軽量鉄骨・2階-2階建

入居 / 契約期間 2026年7月上旬 / 2年

ランドマーク ● 神崎市立神埼小学校 / 距離500m

駐車場 駐車場2台無料 / 舗装白線引

入居諸条件備考

内覧・契約については、貸主の指定する仲介者を介して行いますので、所定の仲介手数料が必要となります。
/ シャーメゾンライフSUPPORT24 (月額1,320円税込) にご加入いただきます。/ ご入居にかかる諸費用として、鍵交換費用 (初回契約時) 19,800円 (税込)、クリーニング特約料 77,000円 (税込)、町内会費 毎月1,000円が必要。/ 火災保険へのご加入が条件となります。*ご入居中は、借家人賠償責任保険・個人賠償責任保険が付帯された火災保険へのご加入が必要となります。積水ハウス不動産グループでは、万一の事故の際、グループが連携して迅速に対応できる「シャーメゾンライフGUARD」(*)へのご加入を推奨しております。*保険契約の取扱代理店は、積水ハウスシャーメゾンPM九州 (株) および積水ハウスシャーメゾンパートナーズ (株) となります。/ 積水ハウスシャーメゾンパートナーズの保証人不要プラン『らくらくパートナー』に加入が必要です。【新規契約時】事務手数料: 33,000円 (税込)、【毎月】保証料: 月額賃料等の2% / 諸費用及びその他契約費用は別途打合せ / 更新料: 新賃料の1ヶ月分

No.2004119

※消費税は10%として計算しています。※掲載されている図面・写真等は、作成方法や撮影方法・時期などにより実際とは異なる場合があります。※家具や車などは、配置のイメージであり、賃貸物件に付属していません (家具家電付き等の表示があるものを除く)。

ポイントがたまる
住んでいるだけでポイントが貯まり、
住替え時に家賃が最大3ヶ月分無料に!

らくらくパートナー
気分も手間もお財布も、らくらく。
保証人不要のらくらくパートナー

積水ハウスシャーメゾンPM九州株式会社九州西 (佐賀OF)

TEL:0952-36-5200

FAX: 0952-30-2722

佐賀県佐賀市駅前中央1丁目13番20号佐賀新聞ステーションビル 4F

免許番号: 国土交通大臣 (12) 第2880号

取引形態
貸主