

Sha Maison

積水ハウス品質のお部屋を シャーメゾン ショップ Shop

J R九州バス

バス 温泉4区 下車 徒歩7分

モバイルで見る



1LDK
アパート

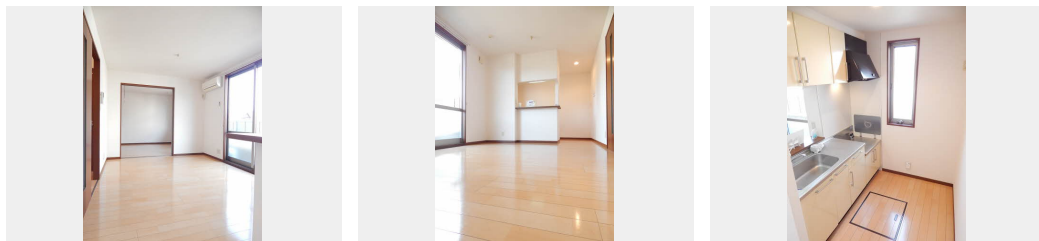
家賃 **52,000 円**

共益費等 **3,500 円**

敷金 **0 円**

礼金 **55,000 円**

駐車場 **無料**



積水ハウスの賃貸住宅 シャーメゾン

Sha Maison

この物件の
オススメ
ポイント

敷地内駐車場 1台無料で停められます。マルキョウ嬉野店まで徒歩5分、ドラッグストアモリまで徒歩2分。嬉野市内の好立地物件です。使いやすい1LDKの間取りです。設備も充実。

この物件についている **こだわり設備**

- インターネット 無料(WiFi付)
- 動画視聴 サービス
- TVモニター付き インターホン
- 対面 キッチン
- 給湯設備
- 洗髪洗面台
- 温水洗浄便座
- エアコン
- P 無料 駐車場無料

駐車場あり / L G B T Qフレンドリー / インターネット無料 (Wi-Fi対応) / 動画視聴サービス / 高齢者対応可 / 玄関鍵 (①キー②ロック) / トイレ / 給湯器 / 対面キッチン / 風呂 / 洗髪洗面化粧台 / モニタ付ドアホン / トイレ (暖房洗浄便座) / エアコン / 雨戸 (シャッタータイプ) / 駐車場有り / バス・トイレ (セパレート) / 洗濯機置場 (室内)

物件名 ソレイユ新替 ** A0102号室

アクセス バス、温泉4区 バス停 徒歩7分

所在地 佐賀県嬉野市嬉野町大字下宿乙

ランドマーク -

間取り 1LDK / L D K 11.1 洋室6.4 (帖)

専有面積 / 向き 40.9㎡ / 南東

築年月 / 構造 2006年8月下旬 / 軽量鉄骨・1階-2階建

入居 / 契約期間 2024年5月下旬 / 2年

駐車場 駐車場無料 / 舗装白線引

入居諸条件備考

諸費用及び、契約に要する費用は別途打合せ / 契約更新時、更新料30,000円を頂戴します。 / クリーニング代66,000円 / シャーメゾンライフSUPPORT 2.4 (月額880円税込) に加入して頂きます。 / 火災保険へのご加入が条件となります。 *ご入居中は、借家人賠償責任保険・個人賠償責任保険が付帯された火災保険へのご加入が必要となります。積水ハウス不動産グループでは、万一の事故の際、グループが連携して迅速に対応できる「シャーメゾンライフGUARD」(*)へのご加入を推奨しております。 *保険契約の取扱代理店は、積水ハウス不動産九州(株)および積水ハウス不動産パートナーズ(株)となります。 / 積水ハウス不動産パートナーズの保証人不要プラン『らくらくパートナー』に加入が必要です。 [新規契約時] 事務手数料: 33,000円 (税込)、 [毎月] 保証料: 月額賃料等の2% / 諸費用及び、契約に要する費用は別途打合せ / 更新料: 30,000円

※消費税は10%として計算しています。※掲載されている図面・写真等は、作成方法や撮影方法・時期などにより実際とは異なる場合があります。※家具や車などは、配置のイメージであり、賃貸物件に付属していません (家具家電付き等の表示があるものを除く)。

ポイントがたまる
住んでいるだけでポイントが貯まり、
住替え時に家賃が最大3ヶ月分無料に!

らくらくパートナー
気分も手間もお財布も、らくらく。
保証人不要のらくらくパートナー

株式会社だん不動産
TEL:0954-42-0056
FAX: 0954-42-0071

佐賀県嬉野市嬉野町大字下宿乙2362-1
免許番号: 佐賀県知事(1)第2554号
所属団体: (公社)佐賀県宅地建物取引業協会 / (一社)九州不動産公正取引協議会

取引形態
仲介