

# Sha Maison

積水ハウス品質のお部屋を シャーメゾン ショップ Shop

昭和バス

バス 山領 下車 徒歩17分

モバイルで見る



**2DK**  
アパート

家賃 **55,000 円**

共益費等 **3,500 円**

敷金 **0 円**

礼金 **55,000 円**

駐車場 無料



この物件の  
オススメ  
ポイント

積水ハウスグループの管理物件。法人契約は礼金1ヶ月追加。  
積水ハウスの構造躯体はそのままに、新たな空間へリノベーションしました/宅配ボックス付きなので不在時にも荷物を受け取れます/...

この物件についている **こだわり設備**



リノベーション



宅配BOX



インターネット  
無料(WiFi付)



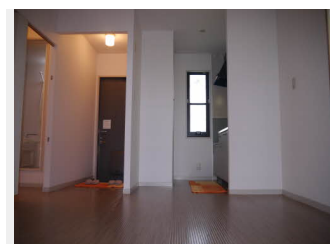
TVモニター付き  
インターホン



駐車場無料



給湯設備



駐車場あり/インターネット無料(Wi-Fi対応)/LGBTQフレンドリー/高齢者対応可  
/CATV/宅配BOX/トイレ/給湯器/風呂/モニター付ドアホン/キッチンあり/トイレ(暖房機能付便座)/バルコニー/バス・トイレ(セパレート)/洗濯機置場(室内)/洗面化粧台/玄関鍵(オプナス)/リノベーション

物件名 メゾンあや A棟 \*\* A0102号室

間取り 2DK/D K6.6 和室5.5 洋室5.4 (帖)

アクセス バス、山領 バス停 徒歩17分

専有面積 / 向き 40.3㎡/南

所在地 佐賀県小城市三日月町堀江

築年月 / 構造 2000年4月上旬/軽量鉄骨・1階-2階建

ランドマーク ●佐賀中央青果市場・佐賀花市場/距離1000m

入居 / 契約期間 2026年7月下旬/2年

駐車場 駐車場無料/舗装白線引

入居諸条件備考

内覧・契約については、貸主の指定する仲介業者を介して行いますので、所定の仲介手数料が必要となります。  
/シャーメゾンライフSUPPORT24(月額1,320円税込)にご加入いただきます。/ご入居にかかる諸費用として、鍵交換費用(初回契約時)19,800円(税込)、クリーニング特約料61,600円(税込)が必要です。  
/火災保険へのご加入が条件となります。\*ご入居中は、借家人賠償責任保険・個人賠償責任保険が付帯された火災保険へのご加入が必要となります。積水ハウス不動産グループでは、万一の事故の際、グループが連携して迅速に対応できる「シャーメゾンライフGUARD」(\*)へのご加入を推奨しております。\*保険契約の取扱代理店は、積水ハウスシャーメゾンPM九州(株)および積水ハウスシャーメゾンパートナーズ(株)となります。  
/積水ハウスシャーメゾンパートナーズの保証人不要プラン『らくらくパートナー』に加入が必要です。[新規契約時]事務手数料:33,000円(税込)、[毎月]保証料:月額賃料等の2%/リノベーション2026年06月 間取改装工事【2DK→1LDK】設備交換工事(浴室・キッチン等)/諸費用及びその他契約費用は別途打合せ/更新料:新賃料の1ヶ月分

No.0080014

\*消費税は10%として計算しています。\*掲載されている図面・写真等は、作成方法や撮影方法・時期などにより実際とは異なる場合があります。\*家具や車などは、配置のイメージであり、賃貸物件に付属していません(家具家電付き等の表示があるものを除く)。

**ポイントがたまる**  
住んでいるだけでポイントが貯まり、住替え時に家賃が最大3ヶ月分無料に!

**らくらくパートナー**  
気分も手間もお財布も、らくらく。保証人不要のらくらくパートナー

積水ハウスシャーメゾンPM九州株式会社九州西(佐賀OF)  
TEL:0952-36-5200  
FAX: 0952-30-2722  
佐賀県佐賀市駅前中央1丁目13番20号佐賀新聞ステーションビル4F  
免許番号:国土交通大臣(12)第2880号

取引形態  
貸主