

西鉄バス

バス 鳥栖元町 下車 徒歩8分

モバイルで見る



**3LDK**  
一戸建て

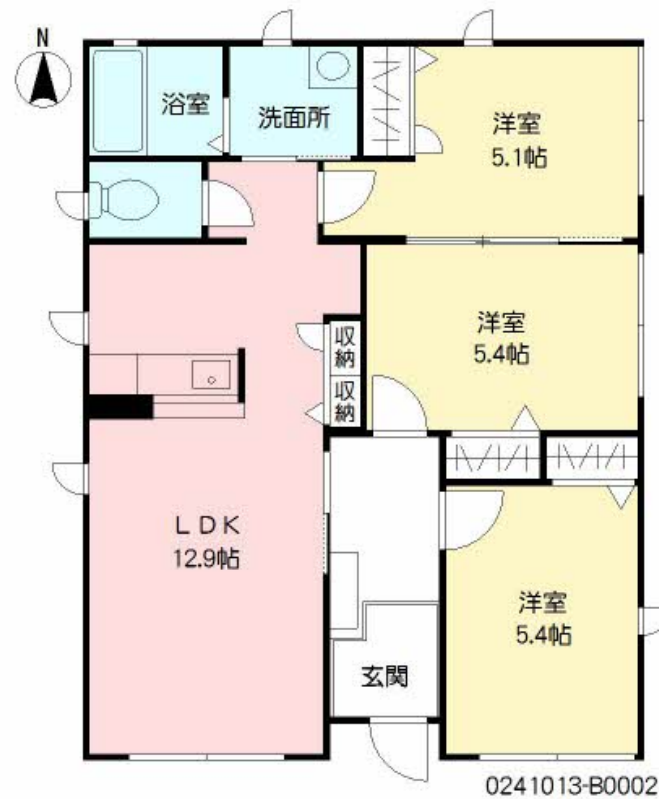
家賃 **84,000 円**

共益費等 0 円

敷金 0 ヶ月

礼金 1 ヶ月

駐車場 無料



積水ハウスの賃貸住宅 シャーメゾン

Sha Maison

この物件の  
オススメ  
ポイント

積水ハウス施工の平屋の戸建借家です！駐車場2台無料です。

この物件についている **こだわり設備**

- TVモニター付きインターホン
- 給湯設備
- 追い焚き給湯
- 温水洗浄便座
- エアコン
- 無料 駐車場無料
- P 2台可 駐車場2台可

駐車場あり / LGBTQフレンドリー / 高齢者対応可 / 給湯器 (追焚機能付) / 駐車場2台可 / バス・トイレ (セパレート) / 洗濯機置場 (室内) / エアコン / モニタ付ドアホン / トイレ (暖房洗浄便座)

物件名 シャーメゾン元町 \* B棟

アクセス バス、鳥栖元町 バス停 徒歩8分

所在地 佐賀県鳥栖市元町

ランドマーク ●鳥栖市民体育館 / 距離850m

間取り 3LDK / LDK 12.9 洋室5.4 洋室5.4 洋室5.1 (帖)

専有面積 / 向き 63.24㎡ / 南

築年月 / 構造 2007年3月下旬 / 軽量鉄骨・1階-1階建

入居 / 契約期間 即時 / 2年

駐車場 駐車場2台無料 / 舗装白線引

入居諸条件備考

諸費用及び、契約に要する費用は別途打合せ / 契約更新時、更新料30,000円を頂戴します。 / クリーニング代76,230円 / シャーメゾンライフSUPPORT24 (月額880円税込) に加入して頂きます。 / 火災保険へのご加入が条件となります。 \*ご入居中は、借家人賠償責任保険・個人賠償責任保険が付帯された火災保険へのご加入が必要となります。積水ハウス不動産グループでは、万一の事故の際、グループが連携して迅速に対応できる「シャーメゾンライフGUARD」(\*)へのご加入を推奨しております。 \*保険契約の取扱代理店は、積水ハウス不動産九州(株)および積水ハウス不動産パートナーズ(株)となります。 / 積水ハウス不動産パートナーズの保証人不要プラン『らくらくパートナー』に加入が必要です。 [新規契約時] 事務手数料: 33,000円 (税込)、 [毎月] 保証料: 月額賃料等の2% / 諸費用及び、契約に要する費用は別途打合せ / 更新料: 30,000円

※消費税は10%として計算しています。 ※掲載されている図面・写真等は、作成方法や撮影方法・時期などにより実際とは異なる場合があります。 ※家具や車などは、配置のイメージであり、賃貸物件に付属していません (家具家電付き等の表示があるものを除く)。

**ポイントがたまる**  
住んでいるだけでポイントが貯まり、住替え時に家賃が最大3ヶ月分無料に!

**らくらくパートナー**  
気分も手間もお財布も、らくらく。保証人不要のらくらくパートナー

ハウス流通株式会社エイブルネットワーク鳥栖駅前

TEL:0942-83-8150  
FAX: 0942-83-8152

佐賀県鳥栖市京町727-1-3  
免許番号: 国土交通大臣免許 (04) 第007160号  
所属団体: (公社) 佐賀県宅地建物取引業協会 / (一社) 九州不動産公正取引協議会

取引形態  
仲介