

Sha Maison

積水ハウス品質のお部屋を シャーメゾン ショップ Shop

J R長崎本線

鳥栖駅 徒歩9分

モバイルで見る



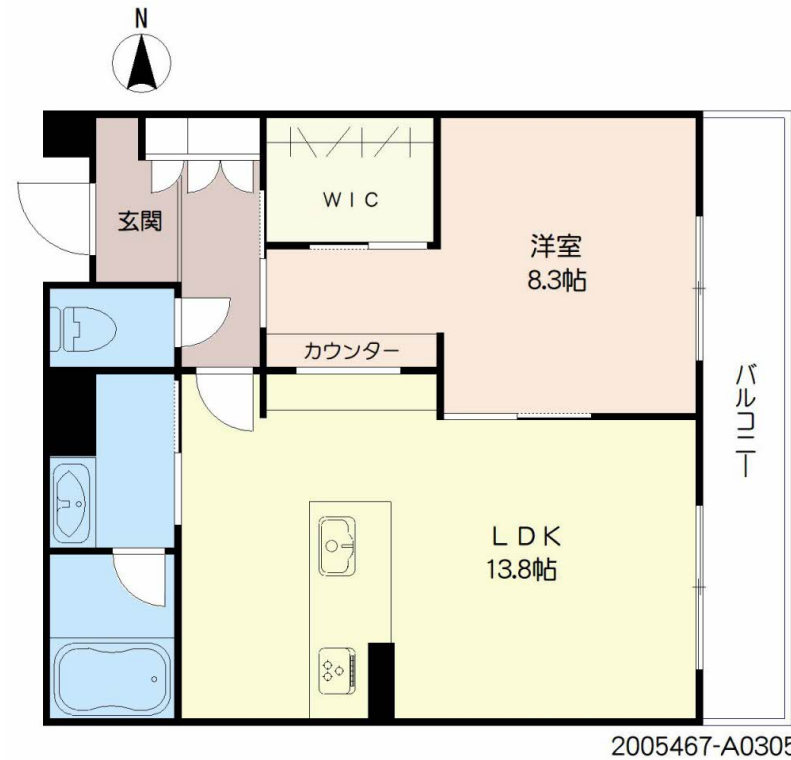
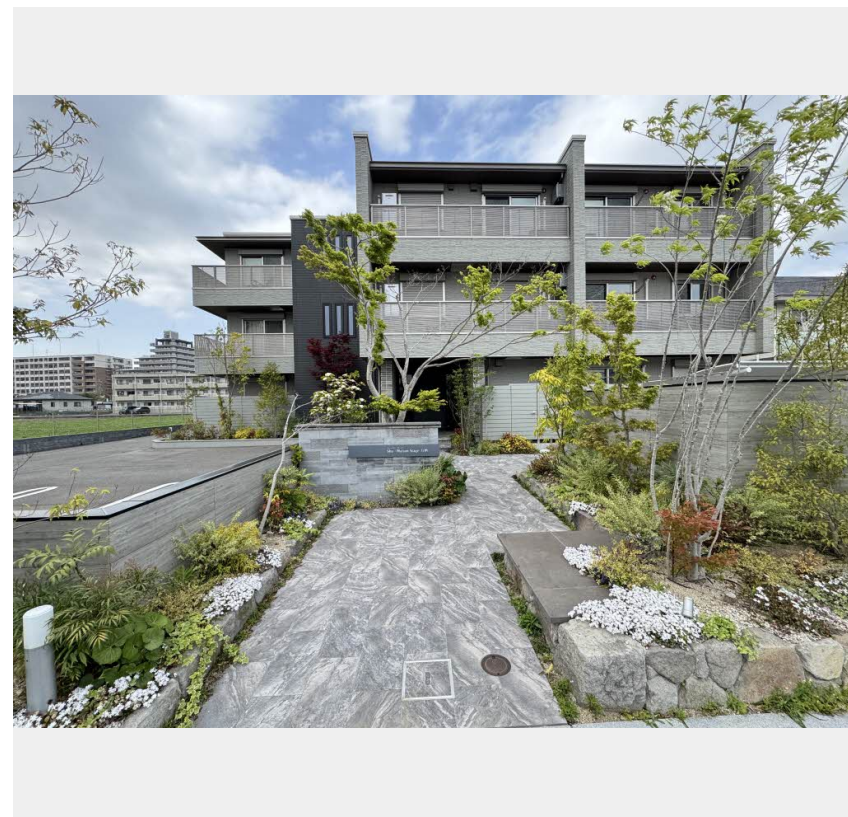
1LDK
マンション

家賃 **93,000 円**

共益費等 7,000 円

敷金 0 円

礼金 1 ヶ月



2005467-A0305



積水ハウスの賃貸住宅 シャーメゾン

Sha Maison

この物件の
オススメ
ポイント

積水ハウスグループの管理物件。法人契約は礼金1ヶ月追加。発電した電気を使えて余った電気は売ることができるZEH住宅 / 上階からの音を大幅に抑える高遮音床システム「シャイド」を採用 / ...

この物件についている **こだわり設備**

- ZEH
- 高遮音床システム
- シャーメゾン ガーデンス
- ペット相談可
- 屋内共用廊下タイプ
- エレベーター
- 宅配BOX
- IOT対応
- スマートロック
- インターネット無料(WiFi付)
- 動画視聴サービス
- オートロック

駐車場あり / 24H換気システム / BS / 地デジ対応 (アンテナ対応) / インターネット無料 (Wi-Fi対応) / ペット相談可 (室内小型犬) / エレベーター / オートロック / 宅配BOX / 太陽光発電 / 高遮音床システム「SHAI D55」 / シャーメゾンガーデンス / ZEH (ネットゼロ・I社キーン・ハウス) / ホテルライク / 駐輪場 (屋根付き) / 防犯カメラ / LGBTQフレンドリー / 動画視聴サービス / ゴミ集積場 (敷地内) / 高齢者対応可 / トイレ / 給湯器 (追焚機能付) / システムキッチン / 対面キッチン / 給湯箇所 (浴室・台所・洗面所) / 風呂 / ユニットバス1418 / 3口コンロ / 浴室乾燥機

物件名 シャーメゾンステージ鳥栖 ** A0305号室

アクセス J R長崎本線 鳥栖駅 徒歩9分

所在地 佐賀県鳥栖市本鳥栖町

ランドマーク ●サンメッセ鳥栖 / 距離470m

間取り 1LDK / LDK 13.8 洋室8.3 (帖)

専有面積 / 向き 51.85㎡ / 東

築年月 / 構造 2023年1月下旬 / 重量鉄骨・3階-3階建

入居 / 契約期間 2026年6月上旬 / 2年

駐車場 駐車場空有り / 舗装白線引 / ~月4400円

入居諸条件備考

内覧・契約については、貸主の指定する仲介業者を介して行いますので、所定の仲介手数料が必要となります。 / シャーメゾンライフSUPPORT24 (月額1,320円税込)にご加入いただきます。 / ご入居にかかる諸費用として、スマートロック設定費用16,500円 (税込)、クリーニング特約料 78,540円 (税込)、町内会費 毎月1,100円が必要。 / 火災保険への加入が条件となります。 *ご入居中は、借家人賠償責任保険・個人賠償責任保険が付帯された火災保険への加入が必要となります。積水ハウス不動産グループでは、万一の事故の際、グループが連携して迅速に対応できる「シャーメゾンライフGUARD」(*)へのご加入を推奨しております。 *保険契約の取扱代理店は、積水ハウスシャーメゾンPM九州(株)および積水ハウスシャーメゾンパートナーズ(株)となります。 / 積水ハウスシャーメゾンパートナーズの保証人不要プラン『らくらくパートナー』に加入が必要です。 [新規契約時] 事務手数料: 33,000円 (税込)、 [毎月] 保証料: 月額賃料等の2% / 諸費用及びその他契約費用は別途打合せ / 部屋に付帯する駐車場 (月額4,400円) を同一期間ご契約頂きます。 / 更新料: 93,000円

No.2005467

*消費税は10%として計算しています。*掲載されている図面・写真等は、作成方法や撮影方法・時期などにより実際とは異なる場合があります。*家具や車などは、配置のイメージであり、賃貸物件に付属していません (家具家電付き等の表示があるものを除く)。

ポイントがたまる
住んでいるだけでポイントが貯まり、住替え時に家賃が最大3ヶ月分無料に!

らくらくパートナー
気分も手間もお財布も、らくらく。保証人不要のらくらくパートナー

積水ハウスシャーメゾンPM九州株式会社 九州西賃貸営業所
TEL:0942-46-5106
FAX: 0942-46-5110
福岡県久留米市東町4-2-1久留米ビジネススクエア6F
免許番号: 国土交通大臣(12)第2880号

取引形態
貸主