

Sha Maison

積水ハウス品質のお部屋を シャーメゾン ショップ Shop

西鉄バス

バス 太田観音入口 下車 徒歩2分

モバイルで見る



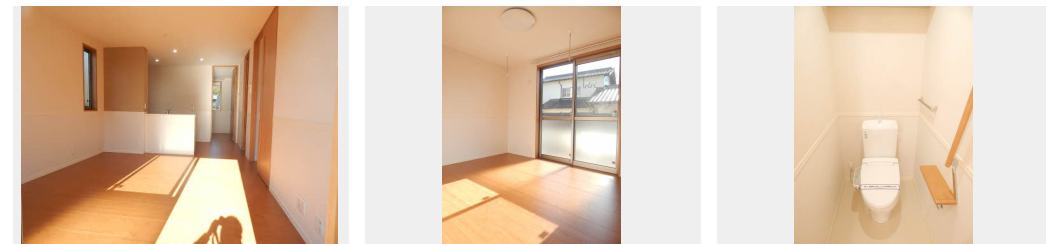
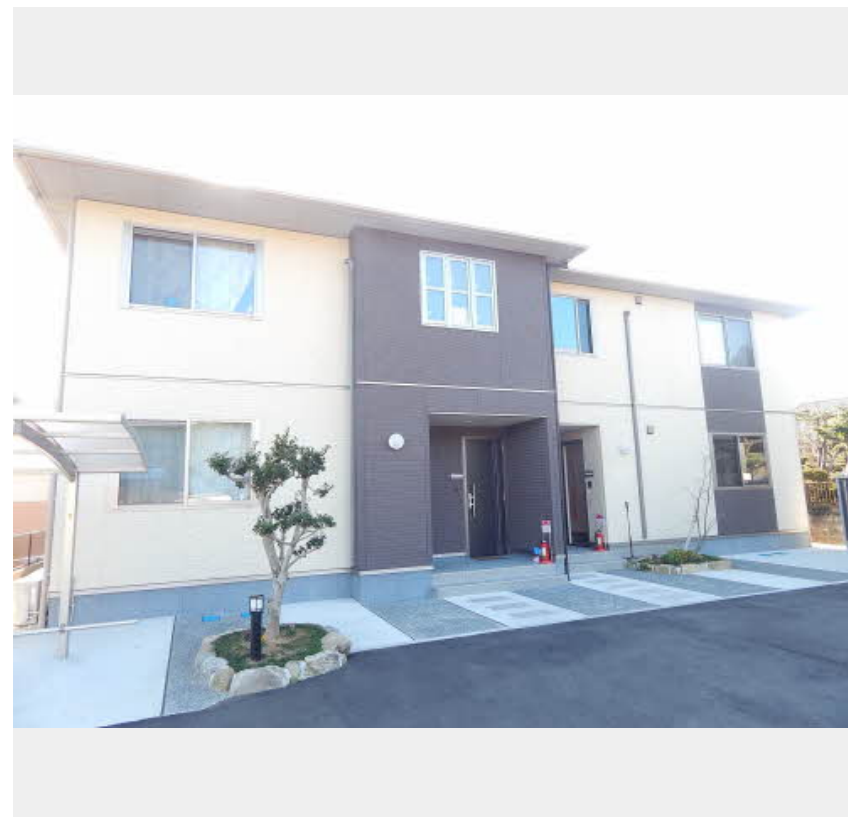
2LDK アパート

家賃 64,000 円

共益費等 3,500 円

敷金 0 円

礼金 1.5 ヶ月



2002444-E0102

積水ハウスの賃貸住宅 シャーメゾン

Sha Maison

この物件の
オススメ
ポイント

ペット飼育可 (小型犬・猫併せて2匹まで) 物件です!

この物件についている こだわり設備

- 高遮音床システム
- TVモニター付きインターホン
- 防犯ガラス
- ペット相談可
- 対面キッチン
- コンロ
- 3口コンロ
- 給湯設備
- 追い焚き給湯
- 浴室乾燥機
- 洗髪洗面台
- 室内物干

駐車場あり / 24H換気システム / BS / ペット相談可 (犬・猫可) / 高遮音床システム「SHAIDD55」 / 駐輪場 (屋根付き) / LGBTQフレンドリー / 高齢者対応可 / 玄関鍵 (①キー②ロック) / 給湯器 (追焚機能付) / 対面キッチン / 給湯箇所 (浴室・台所・洗面所) / ユニットバス 1418 / 3口コンロ / 浴室乾燥機 (暖房乾燥) / 洗髪洗面化粧台 / トイレ (暖房洗浄便座) / エアコン / 防犯ガラス (合せガラス) / 専用庭 / ストッカー / 床下収納庫 (1階のみ) / 下駄箱 / カラーモニタ付ドアホン / 室内物干し / TVアンテナ / 駐車場2台可 / バス・トイレ (セパレート) / 洗濯機

物件名	サンヒルズ田代 E棟 * E0102号室	間取り	2LDK / LDK 13.1 洋室6.6 洋室5.7 (帖)
アクセス	バス、太田観音入口 バス停 徒歩2分	専有面積 / 向き	60.75㎡ / 南西
所在地	佐賀県鳥栖市田代本町	築年月 / 構造	2016年7月下旬 / 軽量鉄骨・1階-2階建
ランドマーク	●鳥栖市立田代小学校 / 距離500m	入居 / 契約期間	2024年5月上旬 / 2年
		駐車場	駐車場空有り / 舗装白線引 / 月3300円

入居諸条件備考

諸費用及び、契約に要する費用は別途打合せ / 契約更新時、更新料30,000円を頂戴します。 / クリーニング代 72,600円 / シャーメゾンライフSUPPORT 2.4 (月額880円税込) に加入して頂きます。 / 上記賃料等以外に、町内会費 毎月 600円をお支払い頂きます。 / 火災保険へのご加入が条件となります。 *ご入居中は、借家人賠償責任保険・個人賠償責任保険が付帯された火災保険へのご加入が必要となります。積水ハウス不動産グループでは、万一の事故の際、グループが連携して迅速に対応できる「シャーメゾンライフGUARD」(*)へのご加入を推奨しております。 *保険契約の取扱代理店は、積水ハウス不動産九州(株)および積水ハウス不動産パートナーズ(株)となります。 / 積水ハウス不動産パートナーズの保証人不要プラン『らくらくパートナー』に加入が必要です。 [新規契約時] 事務手数料: 33,000円 (税込)、 [毎月] 保証料: 月額賃料等の2% / 諸費用及び、契約に要する費用は別途打合せ / 部屋に付帯する駐車場2台 (月額6,600円) を同一期間ご契約頂きます。 ペット飼育時は家賃一ヶ月分の礼金が追加されます。 / 更新料: 30,000円

※消費税は10%として計算しています。 ※掲載されている図面・写真等は、作成方法や撮影方法・時期などにより実際とは異なる場合があります。 ※家具や車などは、配置のイメージであり、賃貸物件に付属していません (家具家電付き等の表示があるものを除く)。

ポイントがたまる
住んでいるだけでポイントが貯まり、住替え時に家賃が最大3ヶ月分無料に!

らくらくパートナー
気分も手間もお財布も、らくらく。保証人不要のらくらくパートナー

ハウス流通株式会社エイブルネットワーク鳥栖駅前

TEL:0942-83-8150
FAX: 0942-83-8152

佐賀県鳥栖市京町727-1-3
免許番号: 国土交通大臣免許 (04) 第007160号
所属団体: (公社) 佐賀県宅地建物取引業協会 / (一社) 九州不動産公正取引協議会

取引形態
仲介