

# Sha Maison

積水ハウス品質のお部屋を シャーメゾン ショップ Shop

昭和バス

バス 相知郵便局前 下車 徒歩9分

📱 モバイルで見る



**2DK**  
アパート

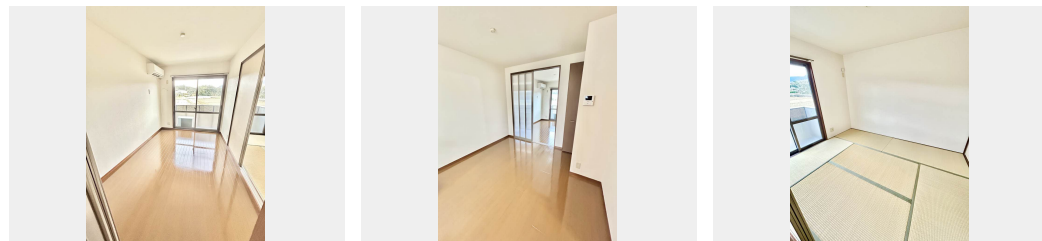
家賃 **45,000 円**

共益費等 3,500 円

敷金 0 円

礼金 45,000 円

🅐 無料



積水ハウスの賃貸住宅 シャーメゾン  
**Sha Maison**

この物件の  
**オススメ  
ポイント**

積水ハウスグループの管理物件。法人契約は礼金1ヶ月追加。  
室内のモニターから、訪問者の顔を確認できるインターホンで  
す/窓には高い断熱性を実現するLow-E複層ガラスを使用

この物件についている **こだわり設備**

- TVモニター付きインターホン
- しゃ熱断熱複層ガラス
- 無料 駐車場無料
- 追い焚き給湯
- エアコン
- 給湯設備
- 温水洗浄便座

駐車場あり/CATV/LGBTQフレンドリー/高齢者対応可/トイレ/風呂/エアコン/キッチンあり/カラーモニター付ドアホン/トイレ(暖房洗浄便座)/Low-E複層ガラス/バス・トイレ(セパレート)/洗濯機置場(室内)/給湯器(追焚機能付)/洗面化粧台/玄関鍵(オプナス)/バルコニー

物件名 サンライフ上園 B\*\* A0202号室

間取り 2DK/D K6.2 和室5.4 洋室5.4 (帖)

アクセス バス、相知郵便局前 バス停 徒歩9分  
JR唐津線 相知駅 徒歩11分

専有面積 / 向き 40.3㎡ / 南

所在地 佐賀県唐津市相知町相知

築年月 / 構造 2002年1月下旬 / 軽量鉄骨・2階-2階建

入居 / 契約期間 2026年6月上旬 / 2年

ランドマーク ●唐津市相知市民センター / 距離800m

駐車場 駐車場2台無料 / 舗装白線引

入居諸条件備考

内覧・契約については、貸主の指定する仲介業者を介して行いますので、所定の仲介手数料が必要となります。  
/シャーメゾンライフSUPPORT24 (月額1,320円税込)にご加入いただきます。/ご入居にかかる諸費用として、鍵交換費用(初回契約時) 19,800円(税込)、クリーニング特約料 61,600円(税込)が必要です。  
/火災保険へのご加入が条件となります。\*ご入居中は、借家人賠償責任保険・個人賠償責任保険が付帯された火災保険へのご加入が必要となります。積水ハウス不動産グループでは、万一の事故の際、グループが連携して迅速に対応できる「シャーメゾンライフGUARD」(\*)へのご加入を推奨しております。\*保険契約の取扱代理店は、積水ハウスシャーメゾンPM九州(株)および積水ハウスシャーメゾンパートナーズ(株)となります。  
/積水ハウスシャーメゾンパートナーズの保証人不要プラン『らくらくパートナー』に加入が必要です。[新規契約時]事務手数料:33,000円(税込)、[毎月]保証料:月額賃料等の2%/諸費用及びその他契約費用は別途打合せ/更新料:新賃料の1ヶ月分

No.0113014

※消費税は10%として計算しています。※掲載されている図面・写真等は、作成方法や撮影方法・時期などにより実際とは異なる場合があります。※家具や車などは、配置のイメージであり、賃貸物件に付属していません(家具家電付き等の表示があるものを除く)。

**ポイントがたまる**  
住んでいるだけでポイントが貯まり、  
住替え時に家賃が最大3ヶ月分無料に!

**らくらくパートナー**  
気分も手間もお財布も、らくらく。  
保証人不要のらくらくパートナー

積水ハウスシャーメゾンPM九州株式会社九州西(佐賀OF)

TEL:0952-36-5200  
FAX: 0952-30-2722

佐賀県佐賀市駅前中央1丁目13番20号佐賀新聞ステーションビル 4F  
免許番号: 国土交通大臣(12)第2880号

取引形態  
貸主