

# Sha Maison

積水ハウス品質のお部屋を シャーメゾン ショップ Shop

J R長崎本線

佐賀駅 バス10分 徒歩5分

モバイルで見る



**2LDK**  
アパート

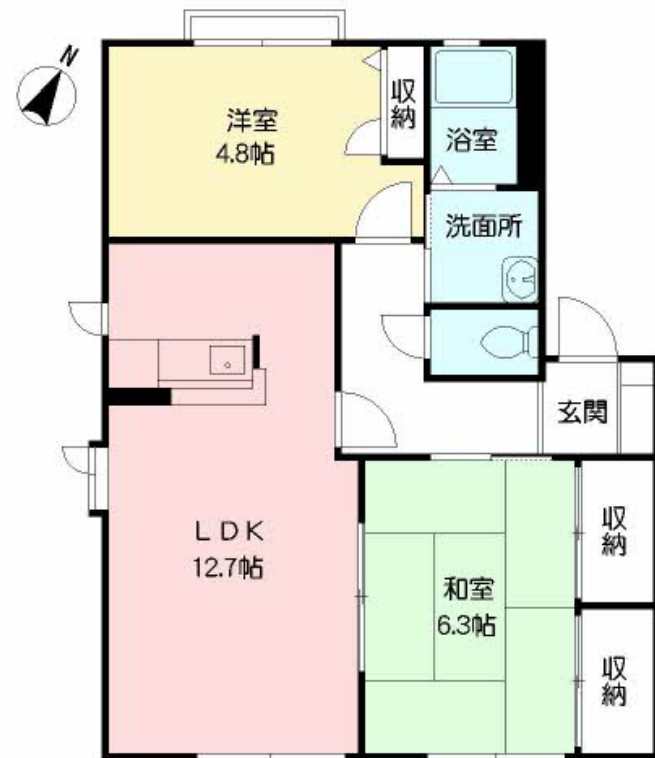
家賃 **72,000 円**

共益費等 **3,500 円**

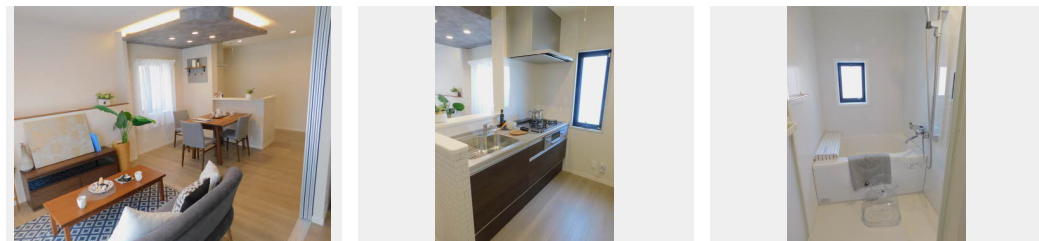
敷金 **0 円**

礼金 **0 円**

駐車場 **無料**    礼金 **0**



2003374-D0102



この物件の  
**オススメ  
ポイント**

2LDKでも広々間取りです！／駐車場1台家賃込み、2台目余剰有り／専用庭がついています！

この物件についている **こだわり設備**

- リノベーション
- インターネット 無料(WiFi付)
- TVモニター付き インターホン
- 対面キッチン
- 給湯設備
- 追い焚き給湯
- 洗髪洗面台
- 温水洗浄便座
- エアコン
- 専用庭
- 駐車場無料

駐車場あり／24H換気システム／駐輪場(屋根付き)／ゴミ集積場(敷地内)／CATV／インターネット無料(Wi-Fi対応)／玄関鍵(オプナス)／トイレ／給湯器(追焚機能付)／対面キッチン／給湯箇所(浴室・台所・洗面所)／洗髪洗面化粧台／エアコン／専用庭／下駄箱／ピクチャーレール／洗濯機置場(室内)／トイレ(暖房洗浄便座)／カラーモニタ付ドアホン／リノベーション

物件名	メゾンパークサイドD棟 D0102号室	間取り	2LDK／LDK12.7 和室6.3 洋室4.8(帖)
アクセス	J R長崎本線 佐賀駅 バス10分、下村河畔 バス停 徒歩5分	専有面積 / 向き	63.25㎡ / 南東
所在地	佐賀県佐賀市兵庫南1丁目	築年月 / 構造	1994年7月下旬 / 軽量鉄骨・1階-2階建
ランドマーク	●佐賀中部病院 / 距離600m	入居 / 契約期間	即時 / 2年
		駐車場	駐車場無料 / 舗装白線引

入居諸条件備考

諸費用及び、契約に要する費用は別途打合せ／クリーニング代55,000円／シャーメゾンライフSUPPORT24(月額880円税込)に加入して頂きます。／上記賃料等以外に、町内会費 毎月850円をお支払い頂きます。／火災保険への加入が条件となります。※ご入居中は、借家人賠償責任保険・個人賠償責任保険が付帯された火災保険への加入が必要となります。積水ハウス不動産グループでは、万一の事故の際、グループが連携して迅速に対応できる「シャーメゾンライフGUARD」(\*)への加入を推奨しております。\*保険契約の取扱代理店は、積水ハウス不動産九州(株)および積水ハウス不動産パートナーズ(株)となります。／積水ハウス不動産パートナーズの保証人不要プラン『らくらくパートナー』に加入が必要です。【新規契約時】事務手数料：33,000円(税込)、【毎月】保証料：月額賃料等の2%／リノベーション2022年08月 キッチン、洗面化粧台 バス トイレ／諸費用及び、契約に要する費用は別途打合せ／更新料：なし

※消費税は10%として計算しています。※掲載されている図面・写真等は、作成方法や撮影方法・時期などにより実際とは異なる場合があります。※家具や車などは、配置のイメージであり、賃貸物件に付属していません(家具家電付き等の表示があるものを除く)。

**ポイントがたまる**  
住んでいるだけでポイントが貯まり、住替え時に家賃が最大3ヶ月分無料に!

**らくらくパートナー**  
気分も手間もお財布も、らくらく。保証人不要のらくらくパートナー

株式会社駅前不動産  
TEL:0952-41-8001  
FAX: 0952-22-1882

J R佐賀店  
佐賀県佐賀市駅前中央1丁目1-7  
免許番号：国土交通大臣免許 (04) 第007725号  
所属団体：(公社)佐賀県宅地建物取引業協会 / (一社)九州不動産公正取引協議会

取引形態  
仲介