

Sha Maison

積水ハウス品質のお部屋を シャーメゾン ショップ Shop

J R長崎本線

鍋島駅 バス10分 医学部西 バス停 徒歩1分

モバイルで見る



1LDK アパート

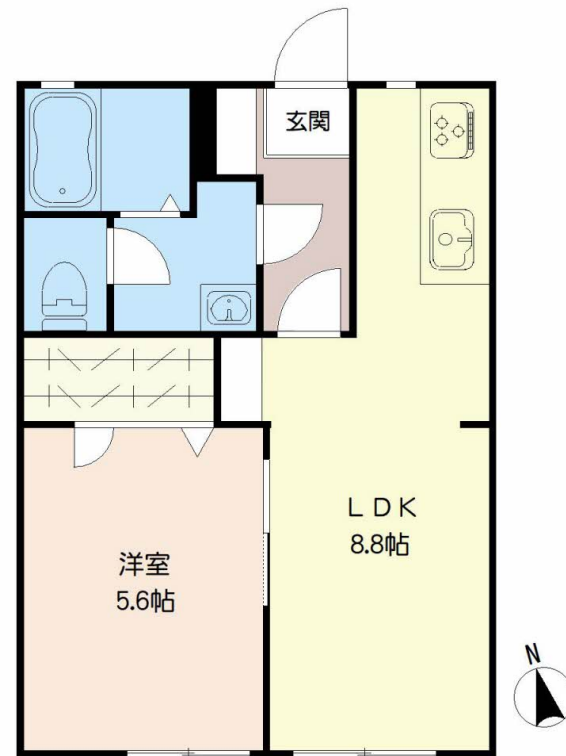
家賃 53,000 円

共益費等 0 円

敷金 0 円

礼金 53,000 円

駐車場 無料



2002695-A0101

この物件の
オススメ
ポイント

積水ハウスの賃貸住宅「シャーメゾン」です。駐車場1台付無料！
積水ハウスの構造躯体はそのままに、新たな空間へリノベーションしました/インターネットが無料で入居後すぐに使えます

この物件についている こだわり設備

- リノベーション
- インターネット 無料(WiFi付)
- TVモニター付き インターホン
- 専用庭
- 無料 駐車場無料
- 追い焚き給湯
- エアコン
- 3口コンロ
- コンロ
- 給湯設備
- 温水洗浄便座

駐車場あり/CATV/ゴミ集積場(敷地内)/インターネット無料(Wi-Fi対応)/玄関鍵(①キー②ロック)/トイレ/給湯器(追焚機能付)/キッチンあり/給湯箇所(浴室・台所・洗面所)/風呂/トイレ(暖房洗浄便座)/エアコン/サッシ/専用庭/下駄箱/ピクチャーレール/カラーモニター付ドアホン/バス・トイレ(セパレート)/洗濯機置場(室内)/リノベーション/洗面化粧台/3口コンロ

物件名	アネックス鍋島 A棟 A0101号室	間取り	1LDK/LDK8.8 洋室5.6(帖)
アクセス	J R長崎本線 鍋島駅 バス10分、医学部西 バス停 徒歩1分	専有面積 / 向き	35.51㎡/南
所在地	佐賀県佐賀市鍋島5丁目	築年月 / 構造	1994年7月下旬/軽量鉄骨・1階-2階建
ランドマーク	●佐賀大学医学部附属病院/距離700m	入居 / 契約期間	即時/2年
		駐車場	駐車場無料/舗装白線引

入居諸条件備考

シャーメゾンライフSUPPORT24(月額1,320円税込)にご加入いただきます。/ご入居にかかる諸費用として、鍵交換費用(初回契約時)19,800円(税込)、クリーニング特約料53,900円(税込)が必要です。/火災保険へのご加入が条件となります。*ご入居中は、借家人賠償責任保険・個人賠償責任保険が付帯された火災保険へのご加入が必要となります。積水ハウス不動産グループでは、万一の事故の際、グループが連携して迅速に対応できる「シャーメゾンライフGUARD」(*)へのご加入を推奨しております。*保険契約の取扱代理店は、積水ハウスシャーメゾンPM九州(株)および積水ハウスシャーメゾンパートナーズ(株)となります。/積水ハウスシャーメゾンパートナーズの保証人不要プラン『らくらくパートナー』に加入が必要です。【新規契約時】事務手数料:33,000円(税込)、[毎月]保証料:月額賃料等の2%/リノベーション2024年06月キッチン 建具 入れ替え 2DK→1LDK変更 押し入れ→クローゼット化/諸費用及びその他契約費用は別途打合せ/更新料:なし

No.2002695

※消費税は10%として計算しています。※掲載されている図面・写真等は、作成方法や撮影方法・時期などにより実際とは異なる場合があります。※家具や車などは、配置のイメージであり、賃貸物件に付属していません(家具家電付き等の表示があるものを除く)。

ポイントがたまる
住んでいるだけでポイントが貯まり、
住替え時に家賃が最大3ヶ月分無料に!

らくらくパートナー
気分も手間もお財布も、らくらく。
保証人不要のらくらくパートナー

積水ハウスシャーメゾンPM九州株式会社九州西(佐賀OF)

TEL:0952-36-5200
FAX: 0952-30-2722

佐賀県佐賀市駅前中央1丁目13番20号佐賀新聞ステーションビル4F
免許番号:国土交通大臣(12)第2880号

取引形態
代理