

Sha Maison

積水ハウス品質のお部屋を シャーメゾン ショップ Shop

J R長崎本線

佐賀駅 バス13分 徒歩3分

モバイルで見る



2LDK
アパート

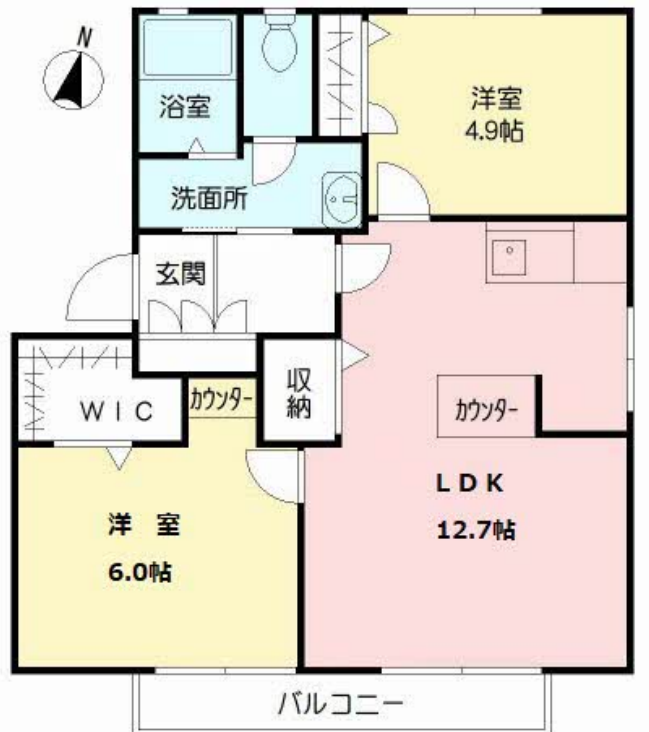
家賃 **74,000 円**

共益費等 **3,500 円**

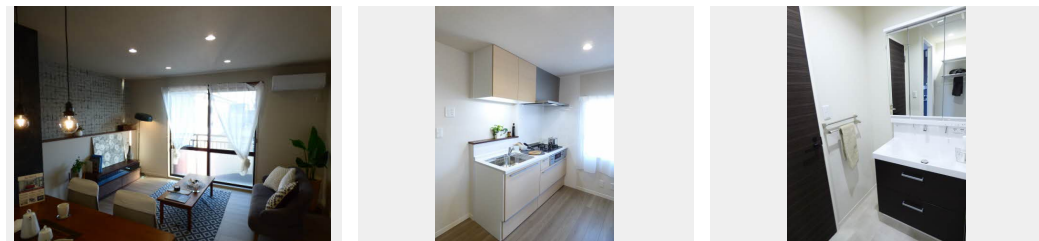
敷金 **0 円**

礼金 **0 円**

駐車場 無料 礼金 0



2000515-B0201



この物件のオススメポイント
リノベーションしています！（2021年10月）インターネットWi-Fi無料です！

この物件についているこだわり設備

- リノベーション
- インターネット無料(WiFi付)
- TVモニター付きインターホン
- コンロ
- 3口コンロ
- 給湯設備
- 洗髪洗面台
- 温水洗浄便座
- エアコン
- 駐車場無料
- 駐車場2台可

駐車場あり/CATV/駐輪場(屋根付き)/インターネット無料(Wi-Fi対応)/LGBTQフレンドリー/高齢者対応可/玄関鍵(オプナス)/トイレ/キッチンあり/給湯箇所(浴室・台所・洗面所)/風呂/洗髪洗面化粧台/給湯器/駐車場2台可/バス・トイレ(セパレート)/洗濯機置場(室内)/システムキッチン/3口コンロ/エアコン/トイレ(暖房洗浄便座)/モニタ付ドアホン/下駄箱/リノベーション

物件名	パークサイド高取 ** B棟 B0201号室	間取り	2LDK/LDK11.7 洋室7.4 洋室4.9 (帖)
アクセス	J R長崎本線 佐賀駅 バス13分、下村河畔 バス停 徒歩3分	専有面積 / 向き	54.81㎡ / 南
所在地	佐賀県佐賀市兵庫南1丁目	築年月 / 構造	1994年7月下旬 / 軽量鉄骨・2階-2階建
ランドマーク	●下村児童公園 / 距離80m	入居 / 契約期間	即時 / 2年
		駐車場	駐車場2台無料 / 舗装白線引

入居諸条件備考
諸費用及び、契約に要する費用は別途打合せ/契約更新時、更新料30,000円を頂戴します。/クリーニング代77,000円/シャーメゾンライフSUPPORT24 (月額880円税込)に加入して頂きます。/上記賃料等以外に、町内会費 毎月 850円をお支払い頂きます。/火災保険へのご加入が条件となります。*ご入居中は、借家人賠償責任保険・個人賠償責任保険が付帯された火災保険へのご加入が必要となります。積水ハウス不動産グループでは、万一の事故の際、グループが連携して迅速に対応できる「シャーメゾンライフGUARD」(*)へのご加入を推奨しております。*保険契約の取扱代理店は、積水ハウス不動産九州(株)および積水ハウス不動産パートナーズ(株)となります。/積水ハウス不動産パートナーズの保証人不要プラン『らくらくパートナー』に加入が必要です。[新規契約時]事務手数料:33,000円(税込)、[毎月]保証料:月額賃料等の2%/リノベーション2021年10月 浴室交換、キッチン交換等/諸費用及び、契約に要する費用は別途打合せ/更新料:30,000円

※消費税は10%として計算しています。※掲載されている図面・写真等は、作成方法や撮影方法・時期などにより実際とは異なる場合があります。※家具や車などは、配置のイメージであり、賃貸物件に付属していません(家具家電付き等の表示があるものを除く)。

ポイントがたまる
住んでいるだけでポイントが貯まり、住替え時に家賃が最大3ヶ月分無料に!

らくらくパートナー
気分も手間もお財布も、らくらく。保証人不要のらくらくパートナー

TOMカンパニー株式会社
TEL:0952-20-1212
FAX: 0952-20-1214

佐賀県佐賀市駅前中央2丁目9-7
免許番号: 佐賀県知事免許(08)第001876号
所属団体: (公社)佐賀県宅地建物取引業協会 / (一社)九州不動産公正取引協議会

取引形態
仲介