

Sha Maison

積水ハウス品質のお部屋を シャーメゾン ショップ Shop

J R長崎本線

佐賀駅 バス14分 東中野 バス停 徒歩6分

モバイルで見る



1LDK
アパート

家賃 **62,000 円**

共益費等 3,500 円

敷金 0 円

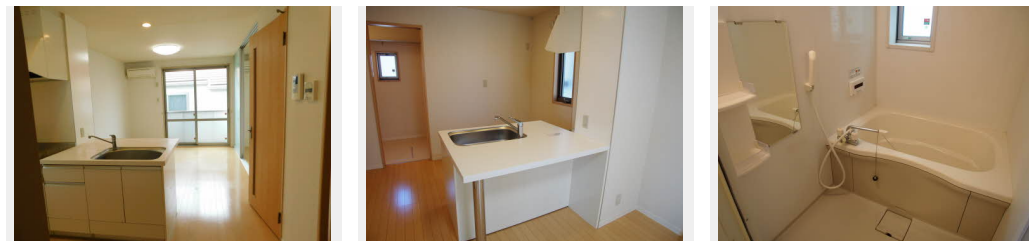
礼金 62,000 円

駐車場 無料



積水ハウスの賃貸住宅 シャーメゾン

Sha Maison



この物件の
オススメ
ポイント

積水ハウスグループの管理物件。法人契約は礼金1ヶ月追加。
ペットとの暮らしご相談可能です/インターネットが無料で入居後すぐに使えます/室内のモニターから、訪問者の顔を確認できるイン・・・

この物件についている こだわり設備

- ペット相談可
- インターネット 無料(WiFi付)
- TVモニター付き インターホン
- しゃ熱断熱 複層ガラス
- 駐車場無料
- 追い焚き給湯
- エアコン
- 対面キッチン
- 給湯設備
- 温水洗浄便座

駐車場あり/ペット相談可(室内小型犬)/24H換気システム/BS/ゴミ集積場(敷地内)/マルチメディア配管有/インターネット無料(Wi-Fi対応)/LGBTQフレンドリー/高齢者対応可/玄関鍵(①キー②ロック)/給湯器/給湯器(追焚機能付)/対面キッチン/給湯箇所(浴室・台所・洗面所)/風呂/トイレ(暖房洗浄便座)/Low-E複層ガラス/カラーモニター付ドアホン/エアコン/大型玄関収納/バルコニー/バス・トイレ(セパレート)/洗濯機置場(室内)/洗面化粧台

物件名	シャーメゾン夢咲 B棟 ** B0202号室	間取り	1LDK/LDK10.1 洋室4.8(帖)
アクセス	J R長崎本線 佐賀駅 バス14分、東中野 バス停 徒歩6分	専有面積 / 向き	40.22㎡ / 南
所在地	佐賀県佐賀市兵庫北7丁目	築年月 / 構造	2010年3月中旬 / 軽量鉄骨・2階-2階建
ランドマーク	●佐賀中部病院 / 距離900m	入居 / 契約期間	2026年5月上旬 / 2年
		駐車場	駐車場無料 / 舗装白線引

入居諸条件備考

内覧・契約については、貸主の指定する仲介業者を介して行いますので、所定の仲介手数料が必要となります。
/シャーメゾンライフSUPPORT24(月額1,320円税込)にご加入いただきます。/ご入居にかかる諸費用として、鍵交換費用(初回契約時)19,800円(税込)、クリーニング特約料61,600円(税込)、町内会費毎月800円が必要。/火災保険へのご加入が条件となります。*ご入居中は、借家人賠償責任保険・個人賠償責任保険が付帯された火災保険へのご加入が必要となります。積水ハウス不動産グループでは、万一の事故の際、グループが連携して迅速に対応できる「シャーメゾンライフGUARD」(*)へのご加入を推奨しております。
*保険契約の取扱代理店は、積水ハウスシャーメゾンPM九州(株)および積水ハウスシャーメゾンパートナーズ(株)となります。/積水ハウスシャーメゾンパートナーズの保証人不要プラン『らくらくパートナー』にご加入が必要です。【新規契約時】事務手数料:33,000円(税込)、【毎月】保証料:月額賃料等の2%/諸費用及びその他契約費用は別途打合せ/更新料:新賃料の1ヶ月分

No.2000082

※消費税は10%として計算しています。※掲載されている図面・写真等は、作成方法や撮影方法・時期などにより実際とは異なる場合があります。※家具や車などは、配置のイメージであり、賃貸物件に付属していません(家具家電付き等の表示があるものを除く)。

ポイントがたまる
住んでいるだけでポイントが貯まり、住替え時に家賃が最大3ヶ月分無料!

らくらくパートナー
気分も手間もお財布も、らくらく。保証人不要のらくらくパートナー

積水ハウスシャーメゾンPM九州株式会社九州西(佐賀OF)
TEL:0952-36-5200
FAX: 0952-30-2722
佐賀県佐賀市駅前中央1丁目13番20号佐賀新聞ステーションビル4F
免許番号:国土交通大臣(12)第2880号

取引形態
貸主