

Sha Maison

積水ハウス品質のお部屋を シャーメゾン ショップ Shop

J R長崎本線

佐賀駅 バス12分 東中野 バス停 徒歩5分

モバイルで見る



2LDK
アパート

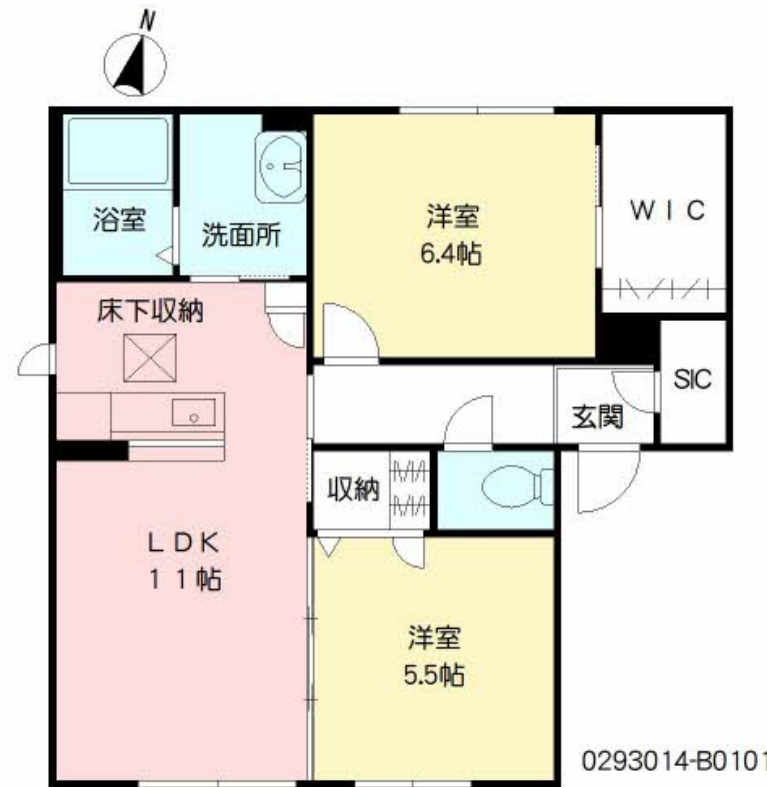
家賃 **76,000 円**

共益費等 **3,500 円**

敷金 **0 円**

礼金 **76,000 円**

駐車場 **無料**



0293014-B0101

積水ハウスの賃貸住宅 シャーメゾン

Sha Maison

この物件の
**オススメ
ポイント**

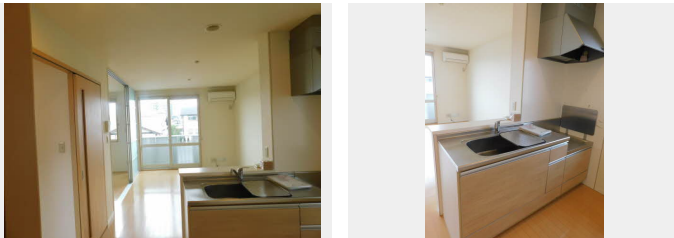
積水ハウスグループの管理物件。法人契約は礼金1ヶ月追加。宅配ボックス付きなので不在時にも荷物を受け取れます/インターネットが無料で入居後すぐに使えます/インターネットを利用した、...

この物件についている **こだわり設備**

- 宅配BOX
- インターネット 無料(WiFi付)
- 動画視聴サービス
- オートロック
- TVモニター付きインターホン
- WIC・納戸
- 無料 駐車場無料
- 追い焚き給湯
- エアコン
- 対面キッチン
- 給湯設備
- 温水洗浄便座

駐車場あり/オートロック/ゴミ集積場(敷地内)/駐輪場(屋根付き)/24H換気システム/BS/インターネット無料(Wi-Fi対応)/LGBTQフレンドリー/動画視聴サービス/高齢者対応可/宅配BOX/トイレ/風呂/エアコン/バス・トイレ(セパレート)/洗濯機置場(室内)/対面キッチン/給湯器(追焚機能付)/トイレ(暖房洗浄便座)/給湯箇所(浴室・台所・洗面所)/下駄箱/ピックアップ/雨戸(シャッタータイプ)/洗面化粧台/ウォークインクローゼット/玄関鍵(①キー②ロック)/モニター付ドアホン

全部屋インターネットが無料でご利用できます!
Wi-Fiも完備しています!



| | | | |
|--------|--------------------------------|-----------|----------------------------|
| 物件名 | サンライズ969 B棟 ** B0101号室 | 間取り | 2LDK/LDK11 洋室6.4 洋室5.5 (帖) |
| アクセス | J R長崎本線 佐賀駅 バス12分、東中野 バス停 徒歩5分 | 専有面積 / 向き | 56.72㎡ / 南東 |
| 所在地 | 佐賀県佐賀市兵庫北7丁目 | 築年月 / 構造 | 2010年1月下旬 / 軽量鉄骨・1階-2階建 |
| ランドマーク | ●マクドナルド佐賀東部環状店 / 距離150m | 入居 / 契約期間 | 2026年8月上旬 / 2年 |
| | | 駐車場 | 駐車場2台無料 / 舗装白線引 |

入居諸条件備考

内覧・契約については、貸主の指定する仲介業者を介して行いますので、所定の仲介手数料が必要となります。/シャーメゾンライフSUPPORT24(月額1,320円税込)にご加入いただきます。/ご入居にかかる諸費用として、鍵交換費用(初回契約時)19,800円(税込)、クリーニング特約料86,240円(税込)、町内会費毎月1,000円が必要です。/火災保険へのご加入が条件となります。*ご入居中は、借家人賠償責任保険・個人賠償責任保険が付帯された火災保険へのご加入が必要となります。積水ハウス不動産グループでは、万一の事故の際、グループが連携して迅速に対応できる「シャーメゾンライフGUARD」(*)へのご加入を推奨しております。*保険契約の取扱代理店は、積水ハウスシャーメゾンPM九州(株)および積水ハウスシャーメゾンパートナーズ(株)となります。/積水ハウスシャーメゾンパートナーズの保証人不要プラン『らくらくパートナー』に加入が必要です。【新規契約時】事務手数料:33,000円(税込)、【毎月】保証料:月額賃料等の2%/諸費用及びその他契約費用は別途打合せ/更新料:新賃料の1ヶ月分

No.0293014

*消費税は10%として計算しています。*掲載されている図面・写真等は、作成方法や撮影方法・時期などにより実際とは異なる場合があります。*家具や車などは、配置のイメージであり、賃貸物件に付属していません(家具家電付き等の表示があるものを除く)。

ポイントがたまる
住んでいるだけでポイントが貯まり、住替え時に家賃が最大3ヶ月分無料に!

らくらくパートナー
気分も手間もお財布も、らくらく。保証人不要のらくらくパートナー

積水ハウスシャーメゾンPM九州株式会社九州西(佐賀OF)
TEL:0952-36-5200
FAX:0952-30-2722
佐賀県佐賀市駅前中央1丁目13番20号佐賀新聞ステーションビル4F
免許番号:国土交通大臣(12)第2880号

取引形態
貸主