

# Sha Maison

積水ハウス品質のお部屋を シャーメゾン ショップ Shop

J R長崎本線

佐賀駅 バス13分 佐賀清和学園前 バス停 徒歩1分

モバイルで見る



2LDK  
マンション

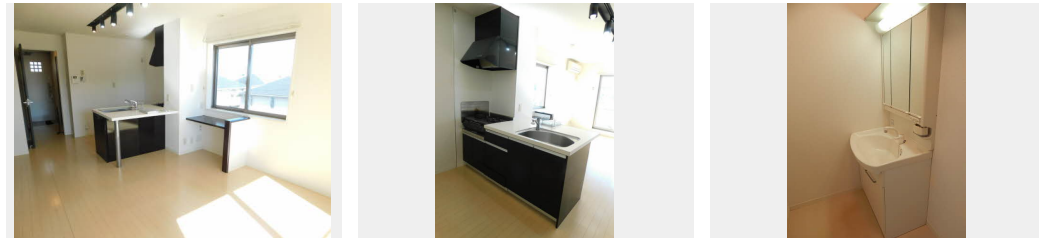
家賃 **86,000 円**

共益費等 3,500 円

敷金 0 円

礼金 86,000 円

駐車場 無料



0282014-B0301

積水ハウスの賃貸住宅 シャーメゾン

Sha Maison

この物件の  
オススメ  
ポイント

積水ハウスグループの管理物件。法人契約は礼金1ヶ月追加  
宅配ボックス付きなので不在時にも荷物を受け取れます/イン  
ターネットが無料で入居後すぐに使えます/インターネットを  
利用した、動...

この物件についている こだわり設備

- 宅配BOX
- インターネット 無料(WiFi付)
- 動画視聴 サービス
- オートロック
- 防犯カメラ
- TVモニター付き インターホン
- WIC・納戸
- しゃ熱断熱 複層ガラス
- 駐車場無料
- 浴室乾燥機
- 追い焚き給湯
- エアコン

駐車場あり/ゴミ集積場(敷地内)/オートロック/駐輪場(屋根付き)/24H換気システム  
/CATV/インターネット無料(Wi-Fi対応)/防犯カメラ/宅配BOX/LGBTQフレンド  
リー/動画視聴サービス/高齢者対応可/玄関鍵(①キー②ロック)/トイレ/給湯器(追焚機能付  
)/風呂/カラーモニター付ドアホン/トイレ(暖房洗浄便座)/エアコン/給湯箇所(浴室・台所・洗  
面所)/対面キッチン/浴室乾燥機(暖房乾燥)/下駄箱/バルコニー/バス・トイレ(セパレート  
)/照明器具/ユニットバス1418/Low-E複層ガラス/室内物干し/ウォークインクローゼット

物件名 プロムナード夢咲 南棟 \*\* B0301号室

間取り 2LDK/LDK12.2 洋室5 洋室6.5(帖)

アクセス J R長崎本線 佐賀駅 バス13分、佐賀清和学園前 バス停 徒歩1分

専有面積 / 向き 56.87㎡/南東

所在地 佐賀県佐賀市兵庫北2丁目

築年月 / 構造 2009年2月中旬/重量鉄骨・3階-3階建

入居 / 契約期間 2026年7月上旬/2年

ランドマーク ●佐賀清和中学校/距離100m

駐車場 駐車場2台無料/舗装白線引

入居諸条件備考

内覧・契約については、貸主の指定する仲介業者を介して行いますので、所定の仲介手数料が必要となります。  
/シャーメゾンライフSUPPORT24(月額1,320円税込)にご加入いただきます。/ご入居にかかる諸  
費用として、鍵交換費用(初回契約時)19,800円(税込)、クリーニング特約料86,240円(税込)、町内会費  
毎月800円が必要です。/火災保険へのご加入が条件となります。\*ご入居中は、借家人賠償責任保険・個人賠  
償責任保険が付帯された火災保険へのご加入が必要となります。積水ハウス不動産グループでは、万一の事故の際  
、グループが連携して迅速に対応できる「シャーメゾンライフGUARD」(\*)へのご加入を推奨しております  
。\*保険契約の取扱代理店は、積水ハウスシャーメゾンPM九州(株)および積水ハウスシャーメゾンパートナ  
ーズ(株)となります。/積水ハウスシャーメゾンパートナーズの保証人不要プラン『らくらくパートナー』に  
加入が必要です。【新規契約時】事務手数料:33,000円(税込)、【毎月】保証料:月額賃料等の2%/諸費  
用及びその他契約費用は別途打合せ/更新料:新賃料の1ヶ月分

No.0282014

※消費税は10%として計算しています。※掲載されている図面・写真等は、作成方法や撮影方法・時期などにより実際とは異なる場合があります。※家具や車などは、配置のイメージであり、賃貸物件に付属していません(家具家電付き等の表示があるものを除く)。

ポイントがたまる  
住んでいるだけでポイントが貯まり、  
住替え時に家賃が最大3ヶ月分無料に!

らくらくパートナー  
気分も手間もお財布も、らくらく。  
保証人不要のらくらくパートナー

積水ハウスシャーメゾンPM九州株式会社九州西(佐賀OF)

TEL:0952-36-5200

FAX: 0952-30-2722

佐賀県佐賀市駅前中央1丁目13番20号佐賀新聞ステーションビル4F

免許番号:国土交通大臣(12)第2880号

取引形態  
貸主