

# Sha Maison

積水ハウス品質のお部屋を シャーメゾン ショップ Shop

J R長崎本線

佐賀駅 バス13分 徒歩4分

モバイルで見る



2LDK  
アパート

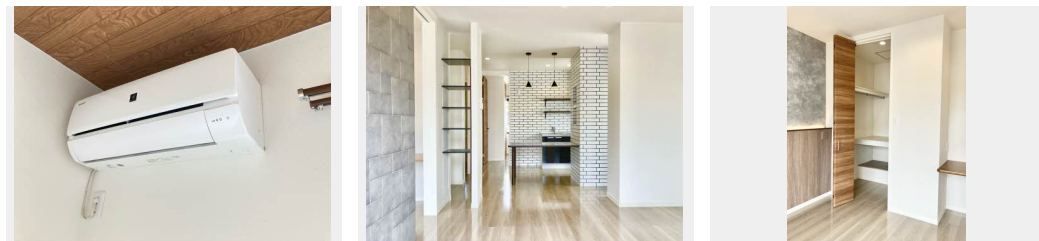
家賃 **70,000 円**

共益費等 **3,500 円**

敷金 **0 円**

礼金 **0 円**

礼金 **0**



0064014-B0202

積水ハウスの賃貸住宅 シャーメゾン

Sha Maison

この物件の  
オススメ  
ポイント

インターネットWi-Fi無料です！/宅配BOX付きです！

この物件についている **こだわり設備**

- 宅配BOX
- インターネット無料(WiFi付)
- TVモニター付きインターホン
- 給湯設備
- 温水洗浄便座
- エアコン

駐車場あり/インターネット無料(Wi-Fi対応)/ゴミ集積場(敷地内)/LGBTQフレンドリー/高齢者対応可/CATV/宅配BOX/玄関鍵/トイレ/給湯器/システムキッチン/風呂/洗面化粧台/エアコン/駐車場有り/バス・トイレ(セパレート)/洗濯機置場(室内)/カラーモニタードアホン/トイレ(暖房洗浄便座)

物件名	ドミール・ド・エル * B棟 B0202号室	間取り	2LDK/LDK14 洋室6.9 洋室4.9 (帖)
アクセス	J R長崎本線 佐賀駅 バス13分、下村河畔 バス停 徒歩4分	専有面積 / 向き	56.79㎡ / 南
所在地	佐賀県佐賀市兵庫南1丁目	築年月 / 構造	1995年7月中旬 / 軽量鉄骨・2階-2階建
ランドマーク	●ゆめタウン佐賀 / 距離1990m	入居 / 契約期間	即時 / 2年
		駐車場	駐車場無料 / 舗装白線引

※消費税は10%として計算しています。※掲載されている図面・写真等は、作成方法や撮影方法・時期などにより実際とは異なる場合があります。※家具や車などは、配置のイメージであり、賃貸物件に付属していません(家具家電付き等の表示があるものを除く)。

入居諸条件備考

諸費用及び、契約に要する費用は別途打合せ/契約更新時、更新料30,000円を頂戴します。/クリーニング代77,000円/シャーメゾンライフSUPPORT24(月額880円税込)に加入して頂きます。/上記賃料等以外に、町内会費 毎月850円をお支払い頂きます。/火災保険へのご加入が条件となります。\*ご入居中は、借家人賠償責任保険・個人賠償責任保険が付帯された火災保険へのご加入が必要となります。積水ハウス不動産グループでは、万一の事故の際、グループが連携して迅速に対応できる「シャーメゾンライフGUARD」(\*)へのご加入を推奨しております。\*保険契約の取扱代理店は、積水ハウス不動産九州(株)および積水ハウス不動産パートナーズ(株)となります。/積水ハウス不動産パートナーズの保証人不要プラン『らくらくパートナー』に加入が必要です。[新規契約時]事務手数料:33,000円(税込)、[毎月]保証料:月額賃料等の2%/諸費用及び、契約に要する費用は別途打合せ/更新料:30,000円

**ポイントがたまる**  
住んでいるだけでポイントが貯まり、住替え時に家賃が最大3ヶ月分無料に!

**らくらくパートナー**  
気分も手間もお財布も、らくらく。保証人不要のらくらくパートナー

## 株式会社池田建設エイブルネットワーク佐賀中央店

TEL:0952-27-7333  
FAX: 0952-27-7323

佐賀県佐賀市天神2丁目4-33  
免許番号: 国土交通大臣免許 (04) 第007417号  
所属団体: (公社) 佐賀県宅地建物取引業協会 / (一社) 九州不動産公正取引協議会

取引形態  
仲介