

Sha Maison

積水ハウス品質のお部屋を シャーメゾン ショップ Shop

J R長崎本線

佐賀駅 バス24分 徒歩3分

モバイルで見る



2LDK アパート

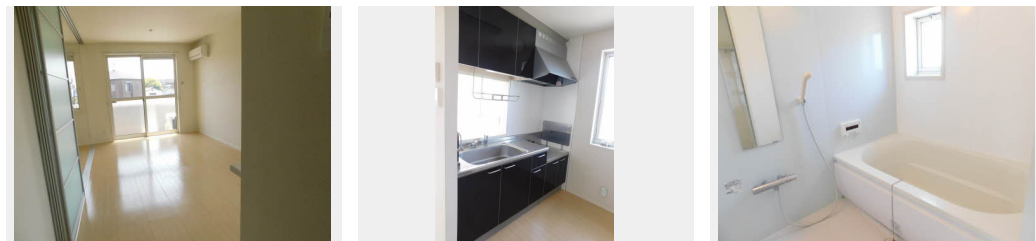
家賃 64,000 円

共益費等 3,500 円

敷金 0 円

礼金 67,500 円

駐車場 無料



2000862-A0101

積水ハウスの賃貸住宅 シャーメゾン

Sha Maison

この物件の
オススメ
ポイント

積水ハウスの賃貸住宅シャーメゾンです。防犯カメラでご入居者様の安全な暮らしをサポートします。

この物件についている こだわり設備

- しゃ熱断熱複層ガラス
- TVモニター付きインターホン
- 防犯カメラ
- 対面キッチン
- 給湯設備
- 追い焚き給湯
- 洗髪洗面台
- 温水洗浄便座
- エアコン
- WIC・納戸
- 大型収納
- P 無料 駐車場無料

駐車場あり/マルチメディア配管有/24H換気システム/BS/地デジ対応(アンテナ対応)/防犯カメラ/LGBTQフレンドリー/高齢者対応可/玄関鍵(①キー②ロック)/給湯器(追焚機能付)/対面キッチン/給湯箇所(浴室・台所・洗面所)/風呂/洗髪洗面化粧台/トイレ(暖房洗浄便座)/エアコン/しゃ熱断熱複層ガラス/雨戸(シャッタータイプ)/床下収納庫(1階のみ)/バス・トイレ(セパレート)/洗濯機置場(室内)/カラーモニタ付ドアホン/下駄箱/ウォークインクローゼット/駐車場2台可/ピクチャーレール

物件名	ShaMaison Lotus A棟 * A0101号室	間取り	2LDK/LDK13.6 洋室6.1 洋室5.5 (帖)
アクセス	J R長崎本線 佐賀駅 バス24分、老人センター前 バス停 徒歩3分	専有面積 / 向き	57.07㎡ / 南
所在地	佐賀県佐賀市巨勢町大字高尾	築年月 / 構造	2012年8月下旬 / 軽量鉄骨・1階-2階建
ランドマーク	●巨勢公園 / 距離240m	入居 / 契約期間	2024年5月上旬 / 2年
		駐車場	駐車場2台無料 / 舗装白線引

入居諸条件備考

諸費用及び、契約に要する費用は別途打合せ/契約更新時、更新料30,000円を頂戴します。/クリーニング代77,000円/シャーメゾンライフSUPPORT24(月額880円税込)に加入して頂きます。/上記賃料等以外に、町内会費 毎月1,300円をお支払い頂きます。/火災保険へのご加入が条件となります。*ご入居中は、借家人賠償責任保険・個人賠償責任保険が付帯された火災保険へのご加入が必要となります。積水ハウス不動産グループでは、万一の事故の際、グループが連携して迅速に対応できる「シャーメゾンライフGUARD」(*)へのご加入を推奨しております。*保険契約の取扱代理店は、積水ハウス不動産九州(株)および積水ハウス不動産パートナーズ(株)となります。/積水ハウス不動産パートナーズの保証人不要プラン『らくらくパートナー』に加入が必要です。[新規契約時]事務手数料:33,000円(税込)、[毎月]保証料:月額賃料等の2%/諸費用及び、契約に要する費用は別途打合せ/更新料:30,000円

※消費税は10%として計算しています。※掲載されている図面・写真等は、作成方法や撮影方法・時期などにより実際とは異なる場合があります。※家具や車などは、配置のイメージであり、賃貸物件に付属していません(家具家電付き等の表示があるものを除く)。

ポイントがたまる
住んでいるだけでポイントが貯まり、住替え時に家賃が最大3ヶ月分無料に!

らくらくパートナー
気分も手間もお財布も、らくらく。保証人不要のらくらくパートナー

株式会社三上住宅 ゆめタウン佐賀店
TEL:0952-36-8155
FAX: 0952-36-8255

佐賀県佐賀市兵庫北5丁目14番1号
免許番号: 国土交通大臣免許 (04) 第007386号

取引形態
仲介