

Sha Maison

積水ハウス品質のお部屋を シャーメゾン ショップ Shop

佐賀市営バス

バス 社会保険病院前 下車 徒歩6分

モバイルで見る



3LDK
一戸建て

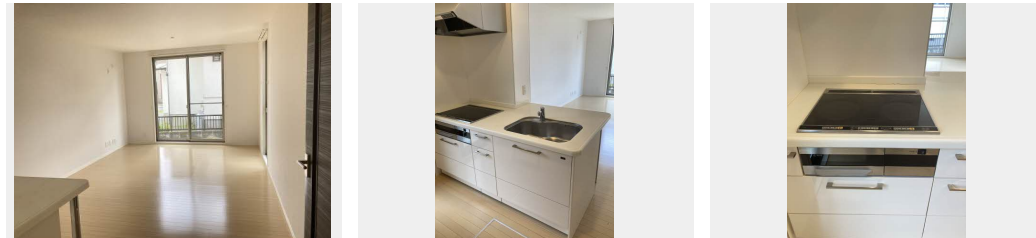
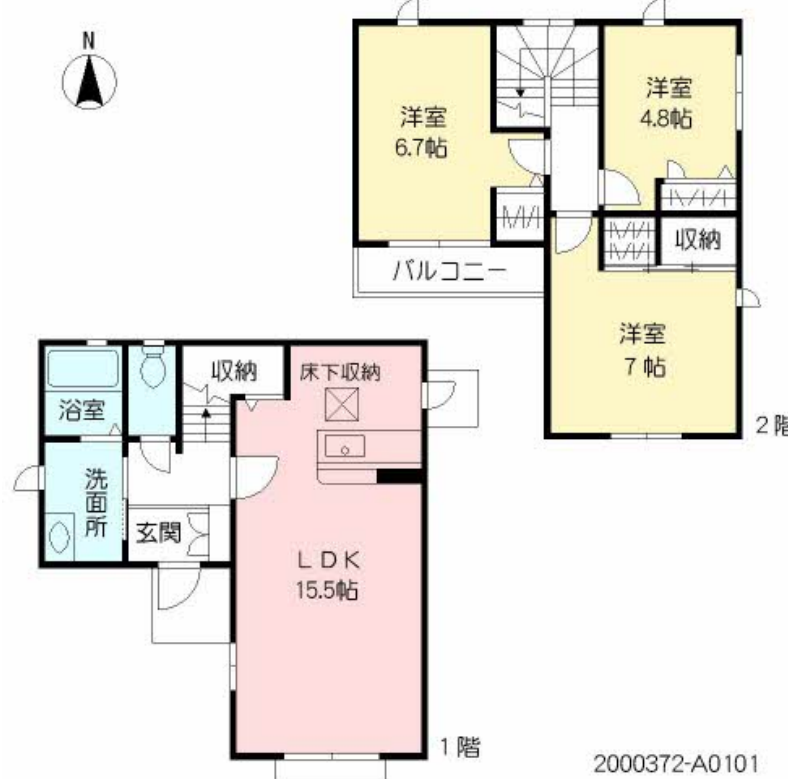
家賃 **100,000 円**

共益費等 0 円

敷金 0 円

礼金 100,000 円

駐車場 無料



積水ハウスの賃貸住宅 シャーメゾン
Sha Maison

この物件の
オススメ
ポイント

あこがれの兵庫エリアでゆとりの暮らし/積水ハウス施工のハイグレード戸建

この物件についている **こだわり設備**

- TVモニター付きインターホン
- 対面キッチン
- 対面キッチン
- コンロ
- コンロ
- IHクッキングヒーター
- オール電化
- 給湯設備
- エコキュート
- エコキュート
- 洗髪洗面台
- 温水洗浄便座
- 無料 駐車場無料
- P 2台可 駐車場2台可

駐車場あり/マルチメディア配管有/24H換気システム/BS/地デジ対応(アンテナ対応)/インターネット対応(CATV)/オール電化/LGBTQフレンドリー/高齢者対応可/エコキュート/駐車場2台可/バス・トイレ(セパレート)/洗濯機置場(室内)/対面キッチン/バルコニー/玄関鍵(①キー②ロック)/カラーモニター付ドアホン/給湯箇所(浴室・台所・洗面所)/洗髪洗面化粧台/トイレ(暖房洗浄便座)/下駄箱/TVアンテナ/IHクッキングヒーター

物件名 セレーノ戸建 *

アクセス バス、社会保険病院前 バス停 徒歩6分

所在地 佐賀県佐賀市兵庫南4丁目

ランドマーク ●物件

間取り 3LDK/LDK15.5 洋室6.7 洋室4.8 洋室7(帖)

専有面積/向き 82.24㎡/南

築年月/構造 2011年1月下旬/軽量鉄骨・1階-1階建

入居/契約期間 即時/2年

駐車場 駐車場2台無料/舗装白線引

入居諸条件備考

諸費用及び、契約に要する費用は別途打合せ/契約更新時、更新料30,000円を頂戴します。/クリーニング代88,000円/シャーメゾンライフSUPPORT24(月額880円税込)に加入して頂きます。/火災保険へのご加入が条件となります。*ご入居中は、借家人賠償責任保険・個人賠償責任保険が付帯された火災保険へのご加入が必要となります。積水ハウス不動産グループでは、万一の事故の際、グループが連携して迅速に対応できる「シャーメゾンライフGUARD」(*)へのご加入を推奨しております。*保険契約の取扱代理店は、積水ハウス不動産九州(株)および積水ハウス不動産パートナーズ(株)となります。/積水ハウス不動産パートナーズの保証人不要プラン『らくらくパートナー』に加入が必要です。[新規契約時]事務手数料:33,000円(税込)、[毎月]保証料:月額賃料等の2%/諸費用及び、契約に要する費用は別途打合せ/更新料:30,000円

※消費税は10%として計算しています。※掲載されている図面・写真等は、作成方法や撮影方法・時期などにより実際とは異なる場合があります。※家具や車などは、配置のイメージであり、賃貸物件に付属していません(家具家電付き等の表示があるものを除く)。

ポイントがたまる
住んでいるだけでポイントが貯まり、住替え時に家賃が最大3ヶ月分無料に!

らくらくパートナー
気分も手間もお財布も、らくらく。保証人不要のらくらくパートナー

有限会社スマイル不動産
TEL:0952-34-4008
FAX: 0952-34-4009

佐賀県佐賀市神野西4丁目21-7
免許番号: 佐賀県知事免許(06)第002034号
所属団体: (公社)佐賀県宅地建物取引業協会 / (一社)九州不動産公正取引協議会

取引形態
仲介