

Sha Maison

積水ハウス品質のお部屋を シャーメゾン ショップ Shop

J R長崎本線

佐賀駅 バス7分 徒歩6分

モバイルで見る



2LDK
アパート

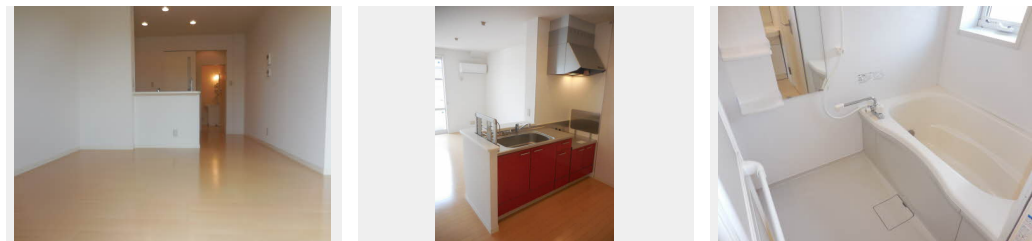
家賃 **67,000 円**

共益費等 3,500 円

敷金 0 円

礼金 70,500 円

駐車場 無料



0283014-A0201

積水ハウスの賃貸住宅 シャーメゾン

Sha Maison

この物件の
オススメ
ポイント

積水ハウスの賃貸住宅シャーメゾンです ☆ 駐車場 2 台込み

この物件についている こだわり設備

- TVモニター付きインターホン
- 対面キッチン
- 対面キッチン
- コンロ
- 給湯設備
- 追い焚き給湯
- 洗髪洗面台
- 温水洗浄便座
- エアコン
- WIC・納戸
- 大型収納
- 無料
- 駐車場無料
- 駐車場2台可

駐車場あり / L G B T Qフレンドリー / 高齢者対応可 / トイレ / 給湯器 (追焚機能付) / 対面キッチン / 風呂 / 洗髪洗面化粧台 / トイレ (暖房洗浄便座) / エアコン / カラーモニター付ドアホン / ウォークインクローゼット / 2口コンロ / バルコニー / 下駄箱 / 駐車場 2 台可 / バス・トイレ (セパレート) / 照明器具 / 洗濯機置場 (室内)

物件名 ホワイトコーポ * A0201号室

アクセス J R長崎本線 佐賀駅 バス7分、高木瀬小学校前 バス停 徒歩6分

所在地 佐賀県佐賀市高木瀬東 5 丁目

ランドマーク ●高木瀬小学校 / 徒歩6分

間取り 2LDK / L D K 11 洋室 5.1 洋室 6.7 (帖)

専有面積 / 向き 60.4m² / 南

築年月 / 構造 2009年1月下旬 / 軽量鉄骨・2階-2階建

入居 / 契約期間 即時 / 2年

駐車場 駐車場2台無料 / 舗装白線引

入居諸条件備考

シャーメゾンライフSUPPORT24 (月額880円税込) にご加入いただきます。 / ご入居にかかる諸費用として、クリーニング特約料 77,000円 (税込)、町内会費 毎月 650円が必要。 / 火災保険へのご加入が条件となります。 *ご入居中は、借家人賠償責任保険・個人賠償責任保険が付帯された火災保険へのご加入が必要となります。積水ハウス不動産グループでは、万一の事故の際、グループが連携して迅速に対応できる「シャーメゾンライフGUARD」(*) へのご加入を推奨しております。 *保険契約の取扱代理店は、積水ハウス不動産九州 (株) および積水ハウス不動産パートナーズ (株) となります。 / 積水ハウス不動産パートナーズの保証人不要プラン『らくらくパートナー』 (ご加入が必要です。 [新規契約時] 事務手数料: 33,000円 (税込)、 [毎月] 保証料: 月額賃料等の2% / 諸費用及び、契約に要する費用は別途打合せ / 更新料: 30,000円

※消費税は10%として計算しています。 ※掲載されている図面・写真等は、作成方法や撮影方法・時期などにより実際とは異なる場合があります。 ※家具や車などは、配置のイメージであり、賃貸物件に付属していません (家具家電付き等の表示があるものを除く)。

ポイントがたまる
住んでいるだけでポイントが貯まり、住替え時に家賃が最大3ヶ月分無料に!

らくらくパートナー
気分も手間もお財布も、らくらく。保証人不要のらくらくパートナー

有限会社城北不動産
TEL:0952-30-3131
FAX: 0952-30-6285

佐賀県佐賀市高木瀬西 2 丁目 4 - 1 5
免許番号: 佐賀県知事免許 (11) 第 001442号
所属団体: (公社) 佐賀県宅地建物取引業協会 / (一社) 九州不動産公正取引協議会

取引形態
仲介