

# Sha Maison

積水ハウス品質のお部屋を シャーメゾン ショップ Shop

J R長崎本線

佐賀駅 バス10分 徒歩1分

モバイルで見る



1LDK  
アパート

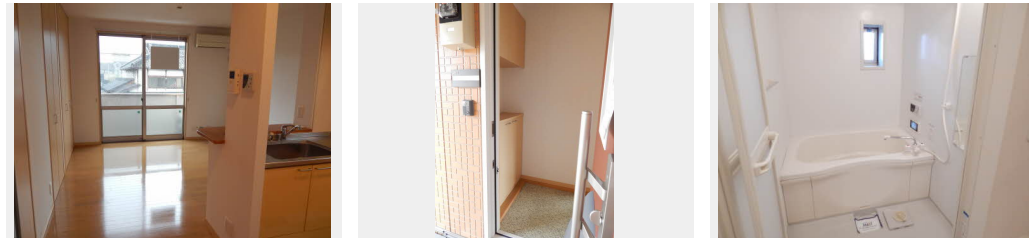
家賃 62,000 円

共益費等 3,500 円

敷金 0 円

礼金 65,500 円

駐車場 無料



積水ハウスの賃貸住宅 シャーメゾン

Sha Maison

この物件の  
オススメ  
ポイント

インターネットWi-Fi+U-NEXT動画（一部対象外）  
無料で！宅配ボックスがありますので不在時も荷物が届きます！

この物件についている こだわり設備

- 宅配BOX
- インターネット 無料(WiFi付)
- 動画視聴 サービス
- TVモニター付き インターホン
- 対面キッチン
- 給湯設備
- 追い焚き給湯
- 洗髪洗面台
- 温水洗浄便座
- エアコン
- 無料 駐車場無料

駐車場あり/CATV/インターネット無料(Wi-Fi対応)/宅配BOX/LGBTQフレンドリー/高齢者対応可/動画視聴サービス/トイレ/給湯器(追焚機能付)/風呂/エアコン/サッシ/照明器具/対面キッチン/駐車場有り/バス・トイレ(セパレート)/洗濯機置場(室内)/玄関鍵(①キー②ロック)/モニタ付ドアホン/トイレ(暖房洗浄便座)/洗髪洗面化粧台/バルコニー/ピクチャーレール/下駄箱/浴室TV

物件名	シャーメゾン八幡小路 * A0201号室	間取り	1LDK/LDK10.8 洋室5.9(帖)
アクセス	J R長崎本線 佐賀駅 バス10分、護国神社前 バス停 徒歩1分	専有面積 / 向き	42.72㎡ / 南
所在地	佐賀県佐賀市八幡小路	築年月 / 構造	2007年1月下旬 / 軽量鉄骨・2階-2階建
ランドマーク	●護国神社 / 距離160m	入居 / 契約期間	2024年6月上旬 / 2年
		駐車場	駐車場無料 / 舗装白線引

入居諸条件備考

諸費用及び、契約に要する費用は別途打合せ/契約更新時、更新料30,000円を頂戴します。/クリーニング代66,000円/シャーメゾンライフSUPPORT24(月額880円税込)に加入して頂きます。/上記賃料等以外に、町内会費 毎月1,000円をお支払い頂きます。/火災保険へのご加入が条件となります。\*ご入居中は、借家人賠償責任保険・個人賠償責任保険が付帯された火災保険へのご加入が必要となります。積水ハウス不動産グループでは、万一の事故の際、グループが連携して迅速に対応できる「シャーメゾンライフGUARD」(\*)へのご加入を推奨しております。\*保険契約の取扱代理店は、積水ハウス不動産九州(株)および積水ハウス不動産パートナーズ(株)となります。/積水ハウス不動産パートナーズの保証人不要プラン『らくらくパートナー』に加入が必要です。[新規契約時]事務手数料:33,000円(税込)、[毎月]保証料:月額賃料等の2%/諸費用及び、契約に要する費用は別途打合せ/更新料:30,000円

※消費税は10%として計算しています。※掲載されている図面・写真等は、作成方法や撮影方法・時期などにより実際とは異なる場合があります。※家具や車などは、配置のイメージであり、賃貸物件に付属していません(家具家電付き等の表示があるものを除く)。

**ポイントがたまる**  
住んでいるだけでポイントが貯まり、住替え時に家賃が最大3ヶ月分無料に!

**らくらくパートナー**  
気分も手間もお財布も、らくらく。保証人不要のらくらくパートナー

株式会社駅前不動産  
TEL:0952-41-8001  
FAX: 0952-22-1882

J R 佐賀店  
佐賀県佐賀市駅前中央1丁目1-7  
免許番号: 国土交通大臣免許 (04) 第007725号  
所属団体: (公社) 佐賀県宅地建物取引業協会 / (一社) 九州不動産公正取引協議会

取引形態  
仲介