

# Sha Maison

積水ハウス品質のお部屋を シャーメゾン ショップ Shop

佐賀市営バス

バス 市文化会館東 下車 徒歩5分

モバイルで見る



1LDK  
アパート

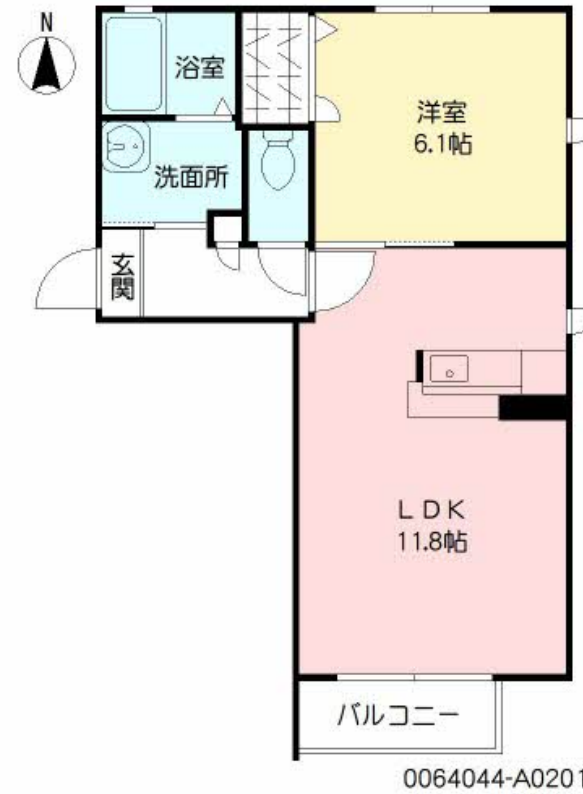
家賃 62,000 円

共益費等 3,500 円

敷金 0 円

礼金 65,500 円

駐車場 無料



この物件の  
オススメ  
ポイント

インターネットWi-Fi+U-NEXT動画（一部対象外）  
無料で。防犯カメラ・宅配BOX付き

## この物件についている こだわり設備

- 宅配BOX
- TVモニター付きインターホン
- 給湯設備
- しや熱断熱複層ガラス
- 防犯カメラ
- 追い焚き給湯
- インターネット無料(WiFi付)
- 対面キッチン
- 洗濯洗面台
- 動画視聴サービス
- コンロ
- 室内物干

駐車場あり/ゴミ集積場(敷地内)/駐輪場(屋根付き)/CATV/24H換気システム/インターネット無料(Wi-Fi対応)/LGBTQフレンドリー/高齢者対応可/動画視聴サービス/防犯カメラ/宅配BOX/トイレ/給湯器(追焚機能付)/風呂/洗濯洗面化粧台/トイレ(暖房洗浄便座)/エアコン/しや熱断熱複層ガラス/バルコニー/駐車場有り/バス・トイレ(セパレート)/室内物干し/カラーモニター付ドアホン/2口コンロ/照明器具/洗濯機置場(室内)/対面キッチン/ウォークインクローゼット

積水ハウスの賃貸住宅 シャーメゾン  
Sha Maison

物件名	クラニッヒ A0201号室	間取り	1LDK/LDK11.8 洋室6.1(帖)
アクセス	バス、市文化会館東 バス停 徒歩5分	専有面積 / 向き	40.91㎡ / 南
所在地	佐賀県佐賀市若宮 1 丁目	築年月 / 構造	2006年9月下旬 / 軽量鉄骨・2階-2階建
ランドマーク	●市文化会館東バス停 / 距離400m	入居 / 契約期間	2024年5月上旬 / 2年
		駐車場	駐車場無料 / 舗装白線引

入居諸条件備考

諸費用及び、契約に要する費用は別途打合せ/契約更新時、更新料30,000円を頂戴します。/クリーニング代66,000円/シャーメゾンライフSUPPORT24(月額880円税込)に加入して頂きます。/上記賃料等以外に、町内会費 毎月 550円をお支払い頂きます。/火災保険へのご加入が条件となります。\*ご入居中は、借家人賠償責任保険・個人賠償責任保険が付帯された火災保険へのご加入が必要となります。積水ハウス不動産グループでは、万一の事故の際、グループが連携して迅速に対応できる「シャーメゾンライフGUARD」(\*)へのご加入を推奨しております。\*保険契約の取扱代理店は、積水ハウス不動産九州(株)および積水ハウス不動産パートナーズ(株)となります。/積水ハウス不動産パートナーズの保証人不要プラン『らくらくパートナー』に加入が必要です。[新規契約時]事務手数料:33,000円(税込)、[毎月]保証料:月額賃料等の2%/諸費用及び、契約に要する費用は別途打合せ/更新料:30,000円

※消費税は10%として計算しています。※掲載されている図面・写真等は、作成方法や撮影方法・時期などにより実際とは異なる場合があります。※家具や車などは、配置のイメージであり、賃貸物件に付属していません(家具家電付き等の表示があるものを除く)。

ポイントがたまる  
住んでいるだけでポイントが貯まり、  
住替え時に家賃が最大3ヶ月分無料に!

らくらくパートナー  
気分も手間もお財布も、らくらく。  
保証人不要のらくらくパートナー

株式会社池田建設エイブルネットワーク佐賀中央店

TEL:0952-27-7333  
FAX: 0952-27-7323

佐賀県佐賀市天神2丁目4-33  
免許番号: 国土交通大臣免許 (04) 第007417号  
所属団体: (公社) 佐賀県宅地建物取引業協会 / (一社) 九州不動産公正取引協議会

取引形態  
仲介