

Sha Maison

積水ハウス品質のお部屋を シャーメゾン ショップ Shop

J R長崎本線

佐賀駅 バス20分 徒歩3分

モバイルで見る



2LDK アパート

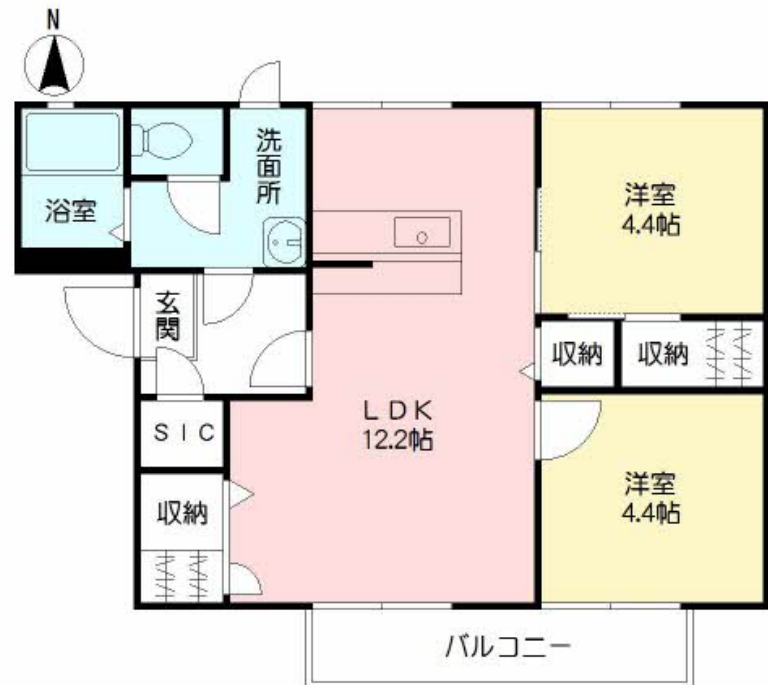
家賃 59,000 円

共益費等 3,500 円

敷金 0 円

礼金 59,000 円

駐車場 無料



0010014-A0202

積水ハウスの賃貸住宅 シャーメゾン

Sha Maison

この物件の
オススメ
ポイント

インターネット無料が付いていますので、お得です！／宅配ボックスが付いていますので共働きの方は荷物の受け取りが便利ですよ～！／防犯カメラ付きにてお子さんのいる家庭も安心して生活出来ま・・・

この物件についている こだわり設備

- 宅配BOX
- インターネット無料(WiFi付)
- TVモニター付きインターホン
- 防犯カメラ
- 対面キッチン
- 給湯設備
- 追い焚き給湯
- 洗髪洗面台
- 温水洗浄便座
- エアコン
- WIC・納戸
- 大型収納

駐車場あり／CATV／防犯カメラ／地デジ対応（CATV対応）／駐輪場（屋根付き）／インターネット無料（Wi-Fi対応）／宅配BOX／LGBTQフレンドリー／高齢者対応可／玄関鍵（オプナス）／カラーモニター付ドアホン／トイレ（暖房洗浄便座）／エアコン／サッシ／風呂／バルコニー／照明器具／駐車場有り／バス・トイレ（セパレート）／洗濯機置場（室内）／システムキッチン／対面キッチン／給湯器（追焚機能付）／洗髪洗面化粧台／ウォークインクローゼット／ピクチャーレール／下駄箱

物件名	ウイズF A棟 A0202号室	間取り	2LDK／LDK12.2 洋室4.4 洋室4.4 (帖)
アクセス	J R長崎本線 佐賀駅 バス20分、佐賀東高校 バス停 徒歩3分	専有面積 / 向き	48.84㎡ / 南
所在地	佐賀県佐賀市南佐賀2丁目	築年月 / 構造	1991年1月下旬 / 軽量鉄骨・2階-2階建
ランドマーク	-	入居 / 契約期間	2024年5月上旬 / 2年
		駐車場	駐車場無料 / 舗装白線引

入居諸条件備考

諸費用及び、契約に要する費用は別途打合せ／契約更新時、更新料30,000円を頂戴します。／クリーニング代77,000円／シャーメゾンライフSUPPORT24（月額880円税込）に加入して頂きます。／火災保険へのご加入が条件となります。＊ご入居中は、借家人賠償責任保険・個人賠償責任保険が付帯された火災保険へのご加入が必要となります。積水ハウス不動産グループでは、万一の事故の際、グループが連携して迅速に対応できる「シャーメゾンライフGUARD」(*)へのご加入を推奨しております。＊保険契約の取扱代理店は、積水ハウス不動産九州(株)および積水ハウス不動産パートナーズ(株)となります。／積水ハウス不動産パートナーズの保証人不要プラン『らくらくパートナー』に加入が必要です。【新規契約時】事務手数料：33,000円(税込)、【毎月】保証料：月額賃料等の2％／諸費用及び、契約に要する費用は別途打合せ／更新料：30,000円

※消費税は10%として計算しています。※掲載されている図面・写真等は、作成方法や撮影方法・時期などにより実際とは異なる場合があります。＊家具や車などは、配置のイメージであり、賃貸物件に付属しておりません（家具家電付き等の表示があるものを除く）。

ポイントがたまる
住んでいるだけでポイントが貯まり、
住替え時に家賃が最大3ヶ月分無料に!

らくらくパートナー
気分も手間もお財布も、らくらく。
保証人不要のらくらくパートナー

株式会社駅前不動産
TEL:0952-41-8001
FAX: 0952-22-1882

J R佐賀店

佐賀県佐賀市駅前中央1丁目1-7
免許番号：国土交通大臣免許 (04) 第007725号
所属団体：(公社)佐賀県宅地建物取引業協会 / (一社)九州不動産公正取引協議会

取引形態
仲介