

# Sha Maison

積水ハウス品質のお部屋を シャーメゾン ショップ Shop

J R 東海道本線

島本駅 徒歩5分

モバイルで見る



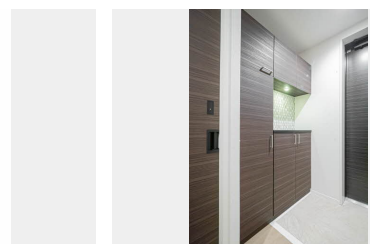
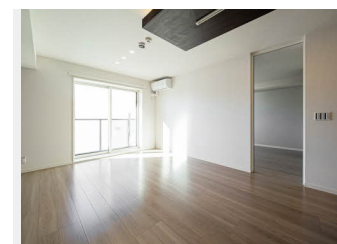
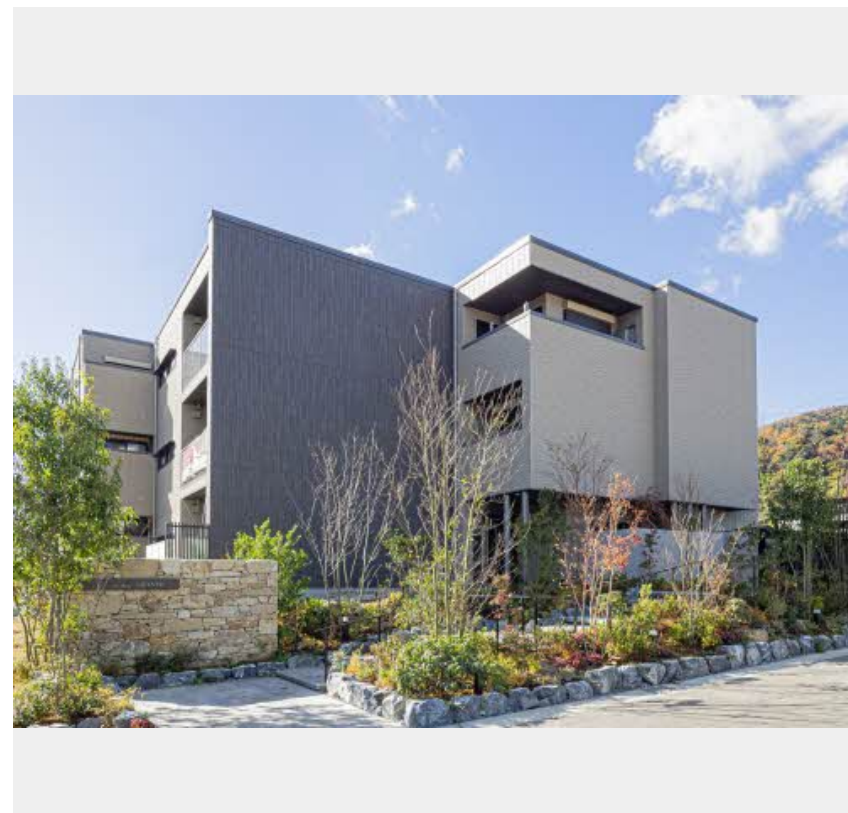
**1LDK**  
マンション

家賃 **143,000 円**

共益費等 8,000 円

敷金 30,000 円

契約一時金 280,000 円



Sha Maison Premier

この物件の  
オススメ  
ポイント

シャーメゾンプレミア/東海道本線「島本」駅まで徒歩5分  
/株式会社グラモ スマートロック採用/Wi-Fi/動画視  
聴サービス(U-NEXT)導入物件/エレベーター付き  
/BELS(建築物・・・)

この物件についている **こだわり設備**

- シャーメゾン  
プレミア
- 高遮音床  
システム
- 太陽光発電
- シャーメゾン  
セレクション
- BELS
- しゃ熱断熱  
複層ガラス
- 屋内共用廊下  
タイプ
- ZEH
- 耐震  
等級3
- シャーメゾン  
ガーデンズ
- 宅配BOX
- インターネット  
無料(WiFi付)

駐車場あり/インターネット対応/インターネット無料(Wi-Fi対応)/動画視聴サービス/エレベーター/オートロック・自動ドア/宅配BOX/掲示板/シャーメゾンガーデンズ/ホテルライク/シャーメゾンプレミア/ゴミ集積場(敷地内)/駐輪場(屋根付き)/高遮音床システム「SHAIDD55」/防犯カメラ/消火器/LGBTQフレンドリー/耐震等級3/IOT対応/カラーモニター付ドアホン/電話配管有/システムキッチン/対面キッチン/3口フラットコンロ/給湯器(追焚機能付)/エコジョーズ/給湯箇所(浴室・台所・洗面所)/バス・トイレ(セパレート)/ユ

物件名	Sha Maison Grande 0205号室
アクセス	J R 東海道本線 島本駅 徒歩5分
所在地	大阪府三島郡島本町桜井2丁目19番5号
ランドマーク	-

間取り	1LDK+S(納戸)/洋室7.8 S3.3 LDK14.5(帖)
専有面積/向き	59.51㎡/南
築年月/構造	2023年11月下旬/重量鉄骨・2階-3階建
入居/契約期間	即時/2年
駐車場	駐車場空あり/月8800~11000円 駐車場敷金別途要

入居諸条件備考

内覧・契約については、貸主の指定する仲介業者を介して行いますので、所定の仲介手数料が必要となります。  
// 契約一時金は契約時に借主より貸主に支払われ返還されないお金です。// 更新料: 35,000円/24時間  
365日緊急時対応受付物件: 専用部分内の住まいのトラブルは「シャーメゾンライフSUPPORT24」(月額880円税込)へ別途加入要/上記入居諸条件以外に、クリーニング特約料(初回契約時)44,000円(税込)が必要  
です。// 火災保険へのご加入が条件となります。\*ご入居中は、借家人賠償責任保険・個人賠償責任保険が付帯  
された火災保険へのご加入が必要となります。積水ハウス不動産グループでは、万一の事故の際、グループが連携  
して迅速に対応できる「シャーメゾンライフGUARD」(\*)へのご加入を推奨しております。\*保険契約の取  
扱代理店は、積水ハウス不動産関西(株)および積水ハウス不動産パートナーズ(株)となります。/積水ハウス  
不動産パートナーズの保証人不要プラン『らくらくパートナー』に加入が必要です。【新規契約時】事務手数料  
: 33,000円(税込)、【毎月】保証料: 月額賃料等の2%/諸費用及び、契約に要する費用は別途打合せ  
/更新料: 35,000円

※消費税は10%として計算しています。※掲載されている図面・写真等は、作成方法や撮影方法・時期などにより実際とは異なる場合があります。※家具や車などは、配置のイメージであり、賃貸物件に付属していません(家具家電付き等の表示があるものを除く)。

**ポイントがたまる**  
住んでいるだけでポイントが貯まり、  
住替え時に家賃が最大3ヶ月分無料に!

**らくらくパートナー**  
気分も手間もお財布も、らくらく。  
保証人不要のらくらくパートナー

積水ハウス不動産関西株式会社 大阪北賃貸営業所

TEL:06-6873-7220  
FAX: 06-6873-3388

大阪府豊中市新千里東町1丁目5番3号千里朝日阪急ビル8階  
免許番号: 国土交通大臣(13)第2343号  
所属団体: 一般社団法人不動産流通経営協会/公益社団法人首都圏不動産公  
正取引協議会

取引形態	貸主
------	----