

Sha Maison

積水ハウス品質のお部屋を シャーメゾン ショップ Shop

南海電鉄南海本線

尾崎駅 徒歩12分

モバイルで見る



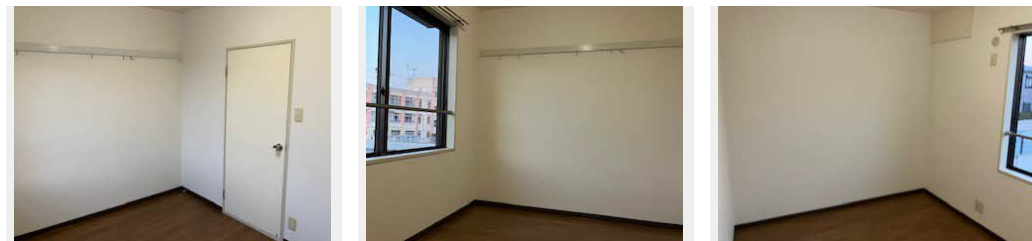
3DK
アパート

家賃 **49,000 円**

共益費等 5,000 円

敷金 10,000 円

契約一時金 50,000 円



積水ハウスの賃貸住宅 シャーメゾン
Sha Maison

この物件の
オススメ
ポイント

お部屋探しなら、まずは「シャーメゾン」をチェック！
防犯カメラが設置されている物件です

この物件についている **こだわり設備**



防犯カメラ



給湯設備

CATV/インターネット対応/フレッツ光/防犯カメラ/LGBTQフレンドリー/高齢者対応可
/バルコニー/クーラースリーブ有/給湯器(ガス)/洗面化粧台/インターホン/バス・トイレ(セパレート)/洗面所独立

物件名 リッチネス阪南A, B, C, D B202号室

アクセス 南海電鉄南海本線 尾崎駅 徒歩12分
南海電鉄南海本線 鳥取ノ荘駅 徒歩22分

所在地 大阪府阪南市鳥取中165-3

ランドマーク -

間取り 3DK/DK6.4 洋室5.9 洋室5.4 和室6.1 (帖)

専有面積 / 向き 54.81㎡ / 南 (角部屋)

築年月 / 構造 1993年6月下旬 / 軽量鉄骨・2階-2階建

入居 / 契約期間 2026年7月中旬 / 2年

駐車場 駐車場空無し

入居諸条件備考

契約一時金は契約時に借主より貸主に支払われ返還されないお金です。/24時間365日緊急時対応受付物件：専用部分内の住まいのトラブルは「シャーメゾンライフSUPPORT24」(月額1,320円税込)にご加入いただきます。/ご入居にかかる諸費用として、クリーニング特約料(初回契約時)55,000円(税込)、鍵交換費用(初回契約時)16,500円(税込)が必要です。/火災保険へのご加入が条件となります。*ご入居中は、借家人賠償責任保険・個人賠償責任保険が付帯された火災保険へのご加入が必要となります。積水ハウス不動産グループでは、万一の事故の際、グループが連携して迅速に対応できる「シャーメゾンライフGUARD」(*)へのご加入を推奨しております。*保険契約の取扱代理店は、積水ハウスシャーメゾンPM関西(株)および積水ハウスシャーメゾンパートナーズ(株)となります。/積水ハウスシャーメゾンパートナーズの保証人不要プラン『らくらくパートナー』に加入が必要です。【新規契約時】事務手数料：33,000円(税込)、【毎月】保証料：月額賃料等の2%/諸費用及びその他契約費用は別途打合せ/更新料：新賃料の1ヶ月分

No.33053900B202

※消費税は10%として計算しています。※掲載されている図面・写真等は、作成方法や撮影方法・時期などにより実際とは異なる場合があります。※家具や車などは、配置のイメージであり、賃貸物件に付属していません(家具家電付き等の表示があるものを除く)。

ポイントがたまる
住んでいるだけでポイントが貯まり、
住替え時に家賃が最大3ヶ月分無料に!

らくらくパートナー
気分も手間もお財布も、らくらく。
保証人不要のらくらくパートナー

有限会社セントラル
TEL:072-471-0500
FAX: 072-471-2301

大阪府阪南市尾崎町53-1MKビル
免許番号：大阪府知事(4)第50581号
所属団体：一般社団法人大阪府宅地建物取引業協会/公益社団法人近畿地区
不動産公正取引協議会

取引形態
仲介