

Sha Maison

積水ハウス品質のお部屋を シャーメゾン ショップ Shop

J R 阪和線

和泉鳥取駅 徒歩6分

モバイルで見る



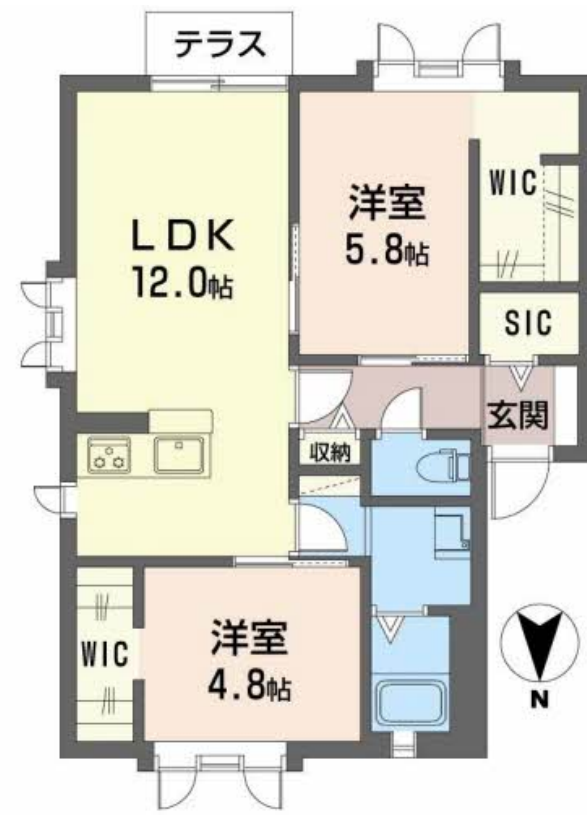
2LDK
アパート

家賃 **75,000 円**

共益費等 **3,000 円**

敷金 **10,000 円**

契約一時金 **50,000 円**



積水ハウスの賃貸住宅 シャーメゾン

Sha Maison

この物件の
オススメ
ポイント

積水ハウスのファミリー向け賃貸物件です。敷地内に防犯カメラを2台設置しセキュリティに配慮しています。

この物件についている **こだわり設備**



防犯カメラ



給湯設備



専用庭

駐車場あり/VHF・UHF・BS/防犯カメラ/インターネット対応/LGBTQフレンドリー/高齢者対応可/クーラースリーブ有/専用庭/火災警報器(煙感知式)/火災警報器(熱感知式)/給湯器(ガス)/洗面化粧台/インターホン/バス・トイレ(セパレート)

物件名	リヴェルテ 0101号室	間取り	2LDK/LDK12 洋室5.8 洋室4.8 (帖)
アクセス	J R 阪和線 和泉鳥取駅 徒歩6分	専有面積 / 向き	57.81㎡ / 南 (角部屋)
所在地	大阪府阪南市自然田 8 1 8	築年月 / 構造	1997年9月下旬 / 軽量鉄骨・1階-2階建
ランドマーク	-	入居 / 契約期間	即時 / 2年
		駐車場	駐車場空有り / 月5500円 駐車場敷金別途要

入居諸条件備考

契約一時金は契約時に借主より貸主に支払われ返還されないお金です。/更新料: 30,000円/24時間365日緊急時対応受付物件: 専用部分内の住まいのトラブルは「シャーメゾンライフSUPPORT24」(月額880円税込)へ別途加入要/上記入居諸条件以外に、クリーニング特約料(初回契約時) 33,000円(税込)、鍵交換費用(初回契約時) 11,000円(税込)が必要です。/火災保険へのご加入が条件となります。*ご入居中は、借家人賠償責任保険・個人賠償責任保険が付帯された火災保険へのご加入が必要となります。積水ハウス不動産グループでは、万一の事故の際、グループが連携して迅速に対応できる「シャーメゾンライフGUARD」(*)へのご加入を推奨しております。*保険契約の取扱代理店は、積水ハウス不動産関西(株)および積水ハウス不動産パートナーズ(株)となります。/積水ハウス不動産パートナーズの保証人不要プラン『らくらくパートナー』に加入が必要です。【新規契約時】事務手数料: 33,000円(税込)、【毎月】保証料: 月額賃料等の2%/諸費用及び、契約に要する費用は別途打合せ/更新料: 30,000円

※消費税は10%として計算しています。※掲載されている図面・写真等は、作成方法や撮影方法・時期などにより実際とは異なる場合があります。※家具や車などは、配置のイメージであり、賃貸物件に付属していません(家具家電付き等の表示があるものを除く)。

ポイントがたまる
住んでいるだけでポイントが貯まり、住替え時に家賃が最大3ヶ月分無料に!

らくらくパートナー
気分も手間もお財布も、らくらく。保証人不要のらくらくパートナー

有限会社セントラル
TEL:072-471-0500
FAX: 072-471-2301

大阪府阪南市尾崎町53-1MKビル
免許番号: 大阪府知事(4)第50581号
所属団体: 一般社団法人大阪府宅地建物取引業協会/公益社団法人近畿地区不動産公正取引協議会

取引形態
仲介